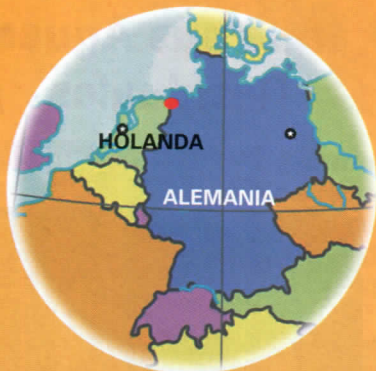


Nodrizas de la Humanidad: 2. Holstein

Zoot. Jaime Aristizábal V.
Asistencia Técnica Colanta

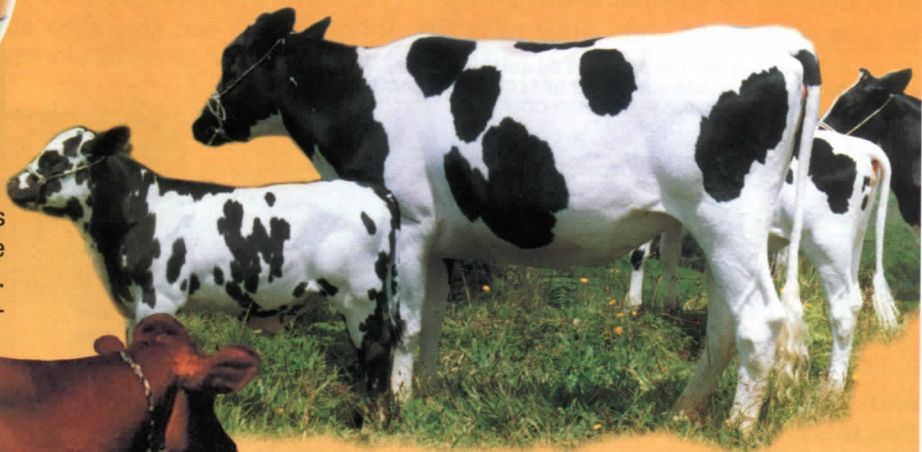


Origen:

- Provincias del Norte de Holanda y Frisia Occidental, condado situado entre Alemania y Holanda.

Color:

- Presenta unas marcas claramente definidas de color blanco y negro. También las hay de color rojo y blanco.



Tamaño:

- Es la raza lechera de mayor tamaño, el ideal, expresado en Kg, es de 675 kg. El peso de sus crías al nacer es en promedio de 40Kg, los más pesados entre las razas de leche.

Producción:

- Las vacas Holstein se destacan entre las razas lecheras, porque producen mayor volumen de leche.



Inseminación:

- Se puede efectuar desde los 14 meses de edad, siempre y cuando tenga un peso entre 370 y 390Kg de peso.

Otras razas



Características:

- Son animales muy dóciles, con una capacidad de pastoreo normal (no olvidemos que son las más grandes). También poseen una gran cualidad, tiene un excelente potencial para producir carne.

No olvide: "La raza entra por la boca".