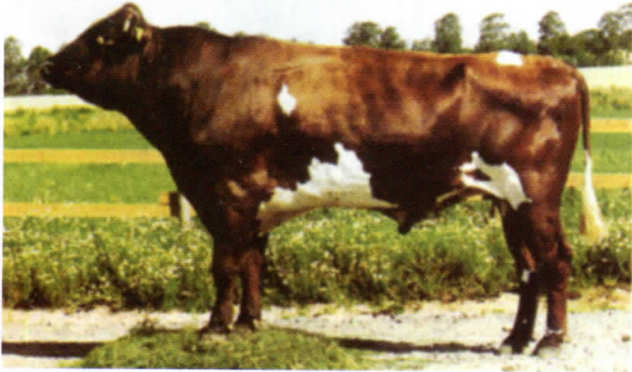


Raza Sueca Roja y Blanca

Francisco Maya M.
Coordinador Programa de
Mejoramiento genético. Colanta
Franciscomm@colanta.com.co

Como lo dice su nombre, es originaria de Suecia, país del norte de Europa. Raza de color blanco con manchas rojas conocida mundialmente por sus altas producciones de leche, combinadas con una alta producción de proteína y grasa, una gran facilidad de parto, baja mortalidad de los terneros, alta resistencia a mastitis y excelente fertilidad en las hembras.



Los principales aspectos que tienen en cuenta los Suecos para seleccionar genéticamente a los toros son:

Producción:

Basado en la cantidad de Proteína, Leche y Grasa. Los promedios de la raza Sueca Roja y Blanca son:

- Leche Kg: 8.427
- Proteína %: 3.42
- Grasa %: 4.27

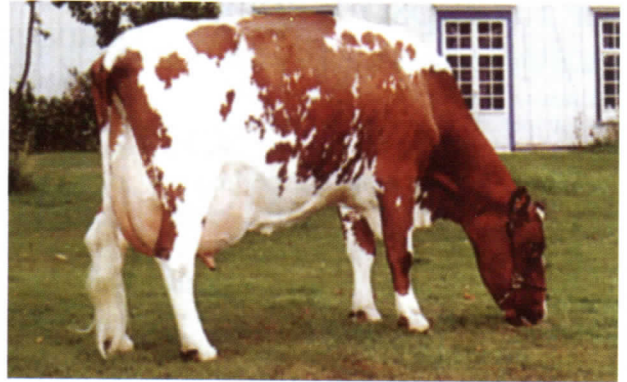
Conformación:

Basados en una descripción lineal de las principales características de Cuerpo, patas y ubre.

Características de salud:

Se incluyen aspectos como la fertilidad de las hijas de primer y segundo parto, con el número de inseminaciones, período entre parto y la primera inseminación, signos de celo y alteraciones de la fertilidad. También tienen en cuenta la dificultad de parto o habilidad de las hijas para parir terneros vivos al primer parto, la cual está en promedio en apenas el 4%.

La selección para resistencia a Mastitis se basa en los diagnósticos de notificación obligatoria hechos por los veterinarios y el control lechero oficial de Suecia; también en los recuentos de células somáticas y en los reportes de eliminación de vacas por mastitis.



Otras enfermedades y desordenes de fertilidad también se tienen en cuenta, basados en notificaciones veterinarias y reportes de eliminación del control lechero oficial.

La Longevidad se basa en el número de hijas que quedaron luego de la segunda lactancia; está influenciada por factores como producción, fertilidad de las hijas, índice de parto del toro y de las hijas, mastitis y otras enfermedades.