

Cuidado con las zoonosis (2)

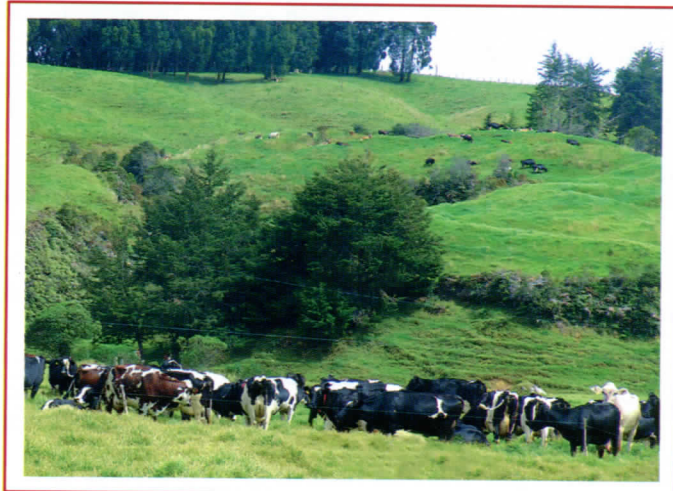
*M. V. Juan Fernando Vásquez C. Asistencia Técnica
Coordinador subprograma Sanidad animal zoonosis*

La Brucelosis:

Es una enfermedad ocasionada por una bacteria llamada *Brucella*, la cual puede ser contagiada al hombre por bovinos, porcinos, ovinos y caprinos. Por ser más común la contaminación a través de bovinos, haremos el énfasis en esta especie.

Recordemos que en el bovino la brucelosis produce el llamado aborto infeccioso, el cual ataca hembras generalmente entre los dos y seis meses de gestación y en los toros cursa con inflamación de los testículos. En estudios realizados en diversas partes del país, se ha encontrado evidencia serológica de la existencia de brucelosis entre el 2 y 5% de los animales analizados.

Los humanos se infectan con la *brucella* por muchas vías. Las más comunes son:



- Ingestión de leche cruda o de derivados (mantequilla, quesitos) sin pasteurizar de animales infectados.
- Manipulación e ingestión de carnes o embutidos crudos o mal cocidos de animales infectados.
- Manipulación de fetos abortados, terneros, placentas o flujos vaginales de animales infectados.
- Consumo de aguas contaminadas con boñigas u orinas de animales enfermos
- Accidentes (pinchazos, abrasiones, contacto con heridas) ocurridos con vacunas vivas.
- En los humanos, la brucelosis ocasiona la fiebre ondulante o fiebre de Malta. Esta se caracteriza por fiebres que suben y bajan, dolores articulares, dolor de cabeza y debilidad. Puede ser mortal.

¿Cómo puedo prevenir la brucelosis?

- Consumiendo productos lácteos debidamente pasteurizados (como los productos COLANTA).
- Protegiéndonos con guantes cuando manipulemos abortos, placentas, flujos vaginales o vacunas vivas.
- Cocinando bien la carne y embutidos de consumo, lavando bien las verduras.
- En las fincas, haciendo un tratamiento adecuado de las aguas de consumo, o hirviéndola.
- Detectando y descartando animales positivos a brucelosis mediante análisis serológicos a través de la prueba de rosa de bengala o elisa competitiva.
- Vacunando todas las hembras bovinas entre los tres y nueve meses de edad, según los ciclos de vacunación estipulados por el ICA.