

Guernsey

Zoot. Jaime Aristizabal
Asistencia Técnica



Temperamento

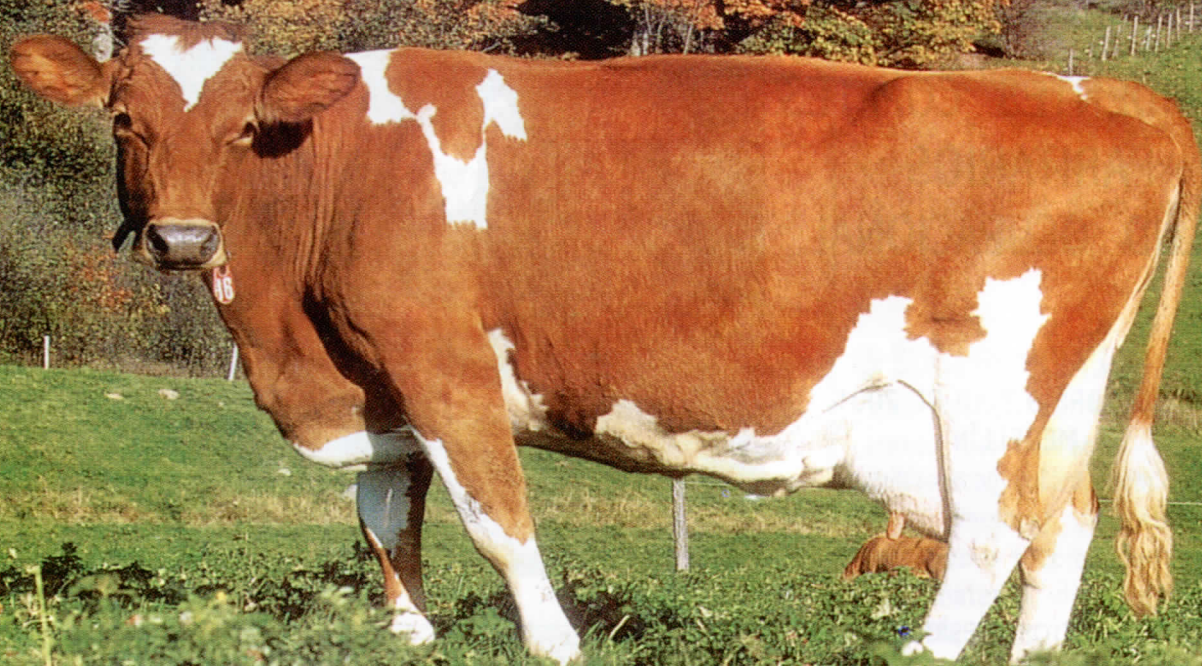
Muy dócil, con buena capacidad de pastoreo.

Color

Cervuno con manchas blancas claramente definidas.

Origen

Isla de Guernsey, ubicada en el Canal de la Mancha, entre Francia e Inglaterra.



Tamaño

La raza Guernsey es ligeramente más grande que la Jersey, aunque su tipo y las características de su leche son similares a la raza Jersey: 5.0% de grasa y 3.7% de proteína.

Leche

El color de su leche es muy amarillo, por se rica en carotenos, sustancia que tienen los pastos, para que las vacas lo conviertan en vitamina A.

El color amarillo de su grasa corporal determina que esta raza sea relativamente indeseable para producir carne de vacuno y de ternera.

Comparación entre la raza Holstein y la raza Guernsey

GUERNSEY: 5.0% de grasa-3.7% de proteína

HOLSTEIN: 3.5% de grasa -3.1 % de proteína