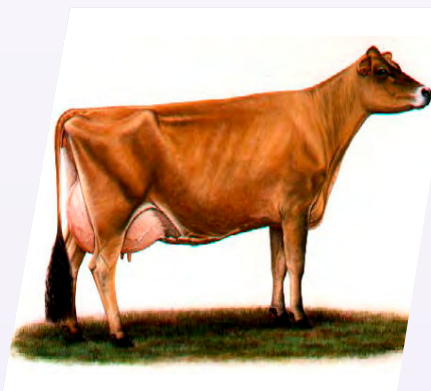


SEIS RAZAS POR CONOCER

Al momento de iniciar un proyecto lechero siempre surgen interrogantes tales como ¿qué raza se adaptará más a mi modelo productivo? para facilitar las respuestas a estas inquietudes compartimos con ustedes algunas características de seis razas diferentes:



JERSEY

Clima. Trópico Alto y Bajo.

***Producción.** 20 a 25 litros por día.

Peso. 360 a 540 kilos por vaca.

Intervalo entre partos. 395 días aproximadamente.

***Grasas.** 4.5 %

***Proteína.** 3.63 %



HOLSTEIN

Clima. Trópico Alto.

***Producción.** 25 a 35 litros por día.

Peso. 580 a 650 kilos por vaca.

Intervalo entre partos. 439 días aproximadamente.

***Grasas.** 3.53 %

***Proteína.** 3.08 %



AYRSHIRE

Clima. Trópico Alto.

***Producción.** 21 a 30 litros por día.

Peso. 400 a 480 kilos por vaca.

Intervalo entre partos. 400 días aproximadamente.

***Grasas.** 4.33 %

***Proteína.** 3.48 %



RECUERDE

*Los datos como: **proteína, grasa**
y **producción de litros por día**
pueden cambiar según
la alimentación del animal.



PARDO SUIZO

Clima. Trópico Alto y Bajo.

***Producción.** 17 a 20 litros por día.

Peso. 450 a 600 kilos por vaca.

Intervalo entre partos. 337 días aproximadamente.

***Grasas.** 4.0 %

***Proteína.** 3.8 %



NORMANDO

Clima. Trópico Alto y Bajo.

***Producción.** 16 a 20 litros por día.

Peso. 700 a 800 kilos por vaca.

Intervalo entre partos. 379 días aproximadamente.

***Grasas.** 4.3%

***Proteína.** 3.4%



GYR

Clima. Trópico Bajo.

***Producción.** 15 a 18 litros por día.

Peso. 500 kilos por vaca.

Intervalo entre partos. 399 días aproximadamente.

***Grasas.** 4.5%

***Proteína.** 3.5%