

# Colanta en mi vereda Pontezuela

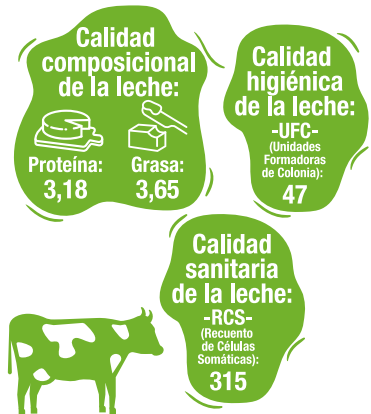
Por: Manuela Aristizábal E.

Practicante del departamento de Educación y Promoción Cooperativa |  [promocion5@colanta.com.co](mailto:promocion5@colanta.com.co)



También es una fuente de empleo rural. Sus fértiles tierras son el sustento para agricultores y cerca son 64 Productores de leche, muchos de ellos Asociados con más de 40 años en Colanta.

En Pontezuela, Colanta acopia 22 mil litros de leche en promedio diario. Su calidad composicional habla del interés que tienen sus Productores por participar en las actividades de extensión y recibir el acompañamiento constante por parte del equipo técnico de La Cooperativa, con el cual se busca garantizar una producción de calidad, con tecnificación a través de equipos de ordeños y silos graneleros, cuidados sanitarios adecuados y bienestar para los productores.



**A**l sur de Santa Rosa de Osos, situada en el corregimiento de Hoyorrico, se encuentra la vereda Pontezuela, tierra que fuera de vocación minera, pero que desde hace medio siglo se ha transformado para darle paso a la que hoy es su principal actividad económica, la ganadería. El corregimiento al cual pertenece tiene un gran atractivo turístico por su aspecto colonial que, junto con los verdes paisajes de esta vereda la hacen un destino aprovechado por visitantes urbanos de esta localidad y Medellín.

La vereda Pontezuela es una de las principales fuentes hídricas para su municipio. Sus aguas abastecen las operaciones de acueductos como el AMORSSAN, ubicado entre las veredas La Muñoz y Santana.

Pontezuela limita por el sur con el municipio de Donmatías. Su temperatura promedio es 15°C y su altura es de 2.536 metros sobre el nivel del mar.



El corregimiento de Hoyorrico tiene una población aproximadamente de 1.934 habitantes. Aunque su principal actividad económica es la ganadería, los pobladores tienen cultivo de papa y tomate de árbol como medio de subsistencia.