



Semillero  
Futuros  
Lecheros

# Bienvenidos



Sabe más,  
Sabe a campo



**USAID**  
FROM THE AMERICAN PEOPLE



Colanta®

Sabe más,  
Sabe a campo

# Semillero Futuros Lecheros

## Módulo 12: Ganadería Sostenible

---

**Colanta**® Educa 

MV. Mónica Lopera  
9 de julio de 2020

# Objetivo

Conocer la importancia de la sostenibilidad en los procesos productivos pecuarios, para mejorar la **gestión de los recursos naturales** en la finca logrando una **alta eficiencia y calidad de la producción** en beneficio de las **generaciones presentes y futuras**.



[Esta foto](#) De autor desconocido, bajo licencia.SA



Colanta®

Sabe más,  
Sabe a campo

# ¿Qué es una finca sostenible?



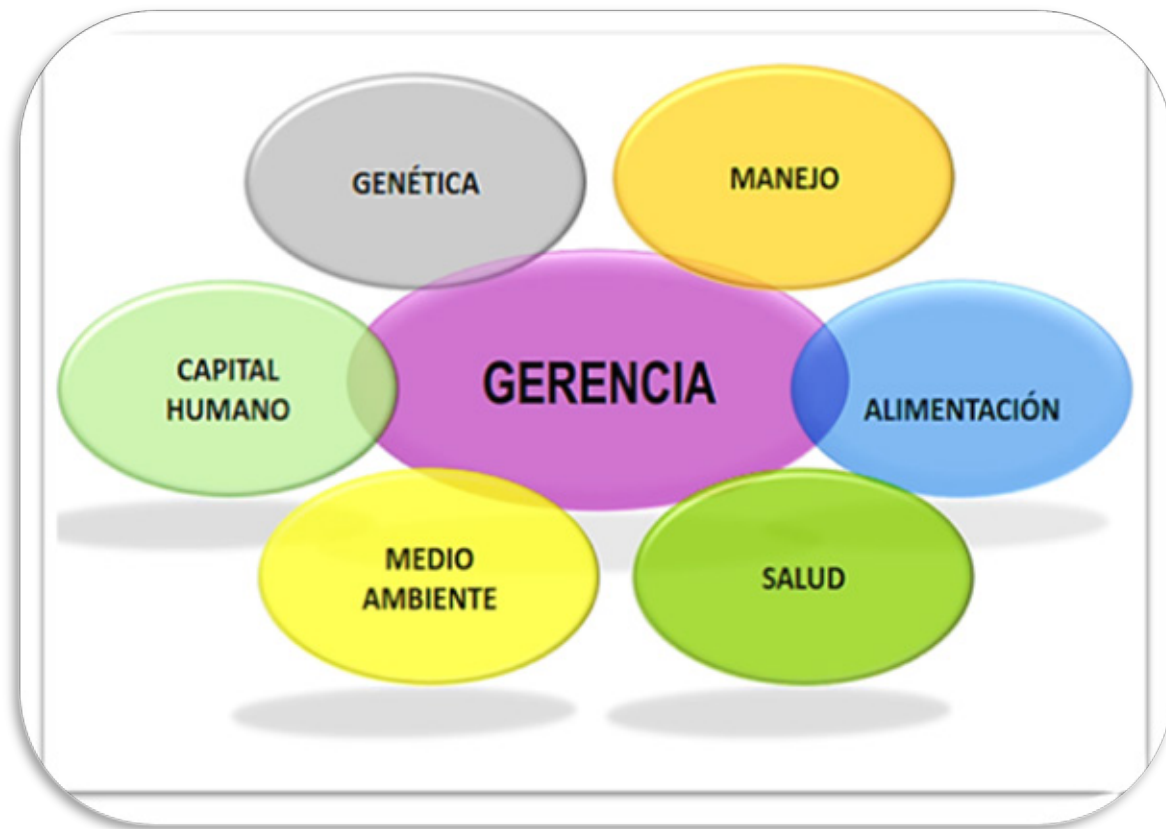
Colanta®

Sabe más,  
Sabe a campo



C03-22-0776 © Daryl Benson / Masterfile [www.masterfile.com](http://www.masterfile.com)

# Componentes de la Empresa Ganadera



# ¿Qué es sostenibilidad?



Colanta®

Sabe más,  
Sabe a campo

# Concepto de Sostenibilidad



“Al hablar de sostenibilidad, particularmente en la producción ganadera, se puede decir que esta pretende **minimizar el impacto** que las prácticas pecuarias tienen sobre el medio ambiente, **disminuir los riesgos de contaminación** de los productos pecuarios con agentes químicos, físicos y biológicos, **mejorar el bienestar laboral y económico** de los productores y trabajadores rurales, y procurar el **bienestar** de las especies animales que son explotadas técnicamente”

(Uribe et al.,2011)

# Impactos de las prácticas pecuarias

El sector de la agricultura, la silvicultura y otros usos de la tierra contribuye al cambio climático

La agricultura, la silvicultura y otros usos de la tierra (AFOLU, siglas en inglés)



24%

Energía



35%

Industria



21%

Transporte



14%

Construcción



6%

DISTRIBUCIÓN DE GASES DE EFECTO INVERNADERO (GEI) POR SECTOR

Fuente: IPCC, 2014.

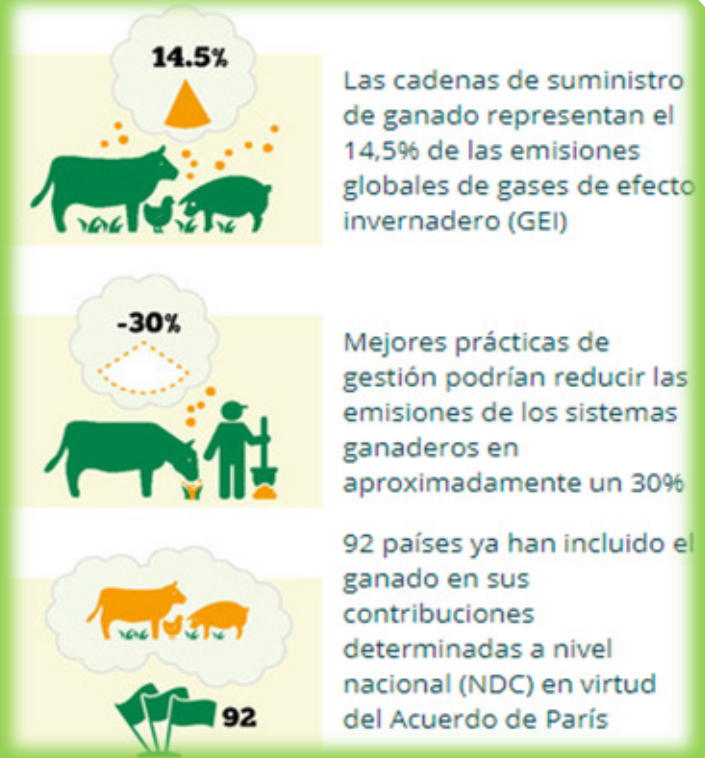
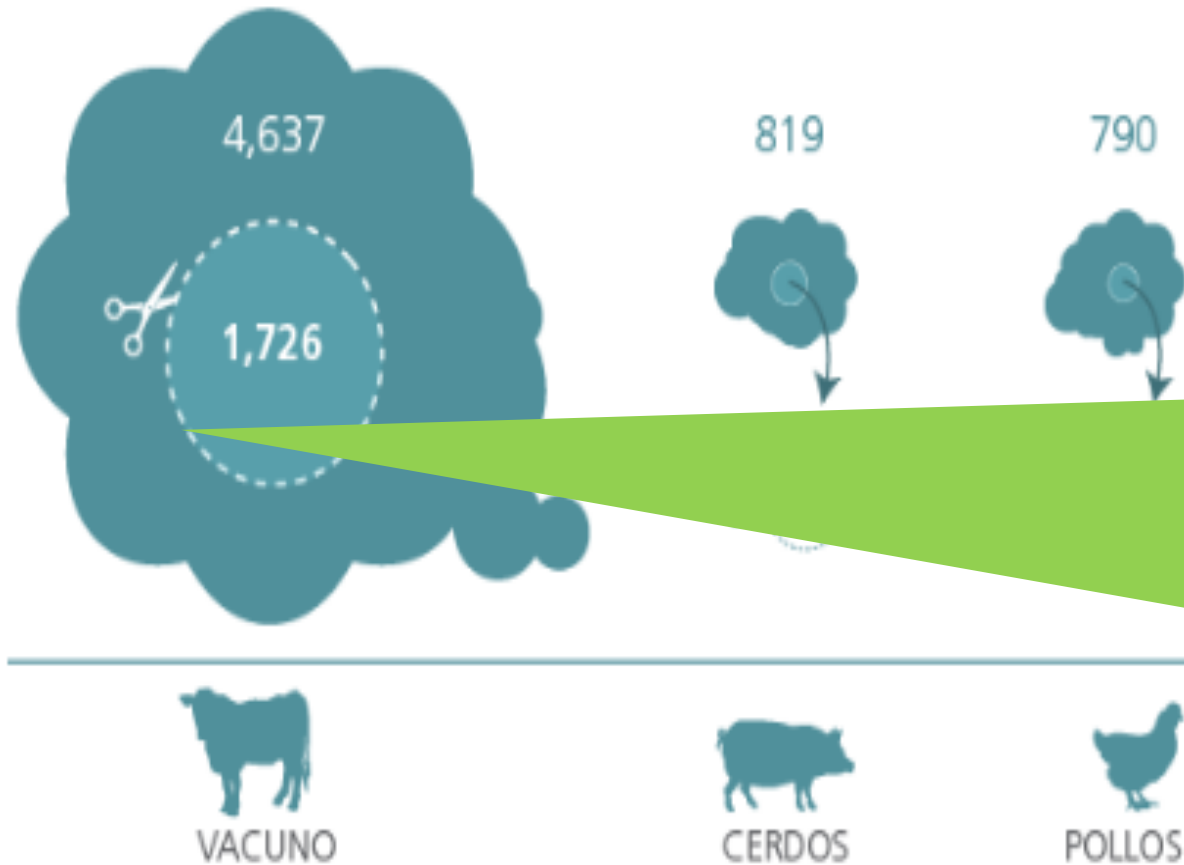


Colanta

Sabe más,  
Sabe a campo



# ¿Cómo impacta la ganadería?



**14.5%**

Las cadenas de suministro de ganado representan el 14,5% de las emisiones globales de gases de efecto invernadero (GEI)

**-30%**

Mejores prácticas de gestión podrían reducir las emisiones de los sistemas ganaderos en aproximadamente un 30%

**92**

92 países ya han incluido el ganado en sus contribuciones determinadas a nivel nacional (NDC) en virtud del Acuerdo de París

**Potencial de mitigación global del sector ganadero.** La estimación del potencial de mitigación excluye cambios de un sistema de producción a otro y asume una producción agregada constante.

# Sostenibilidad en nuestras fincas

Dimensión	Variable
Social	Tenencia del predio
	Composición del hogar
	Personas trabajando en el predio además del propietario o responsable
	Afiliación a seguridad social
	Nivel educativo del tomador de decisiones
	Capacitación o acompañamiento por parte de alguna entidad
Económica	Acceso a créditos
	Costo por litro de leche
	Margen bruta
	Precio de venta
	Punto de equilibrio
	Rentabilidad por vaca
Ambiental	Manejo de agua potable
	Manejo de agua residual
	Manejo de suelo
	Manejo de la biodiversidad (Flora y Fauna)
	Manejo de la atmósfera
	Educación ambiental

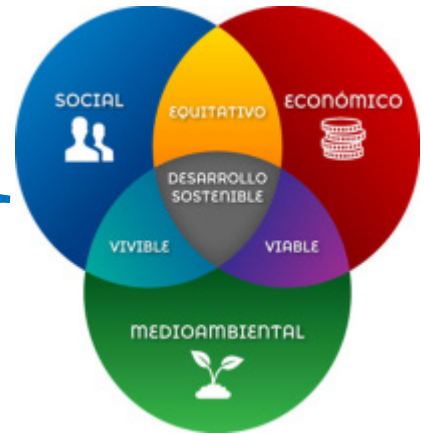


Fuente: Londoño C, 2018 y Colanta, 2020.



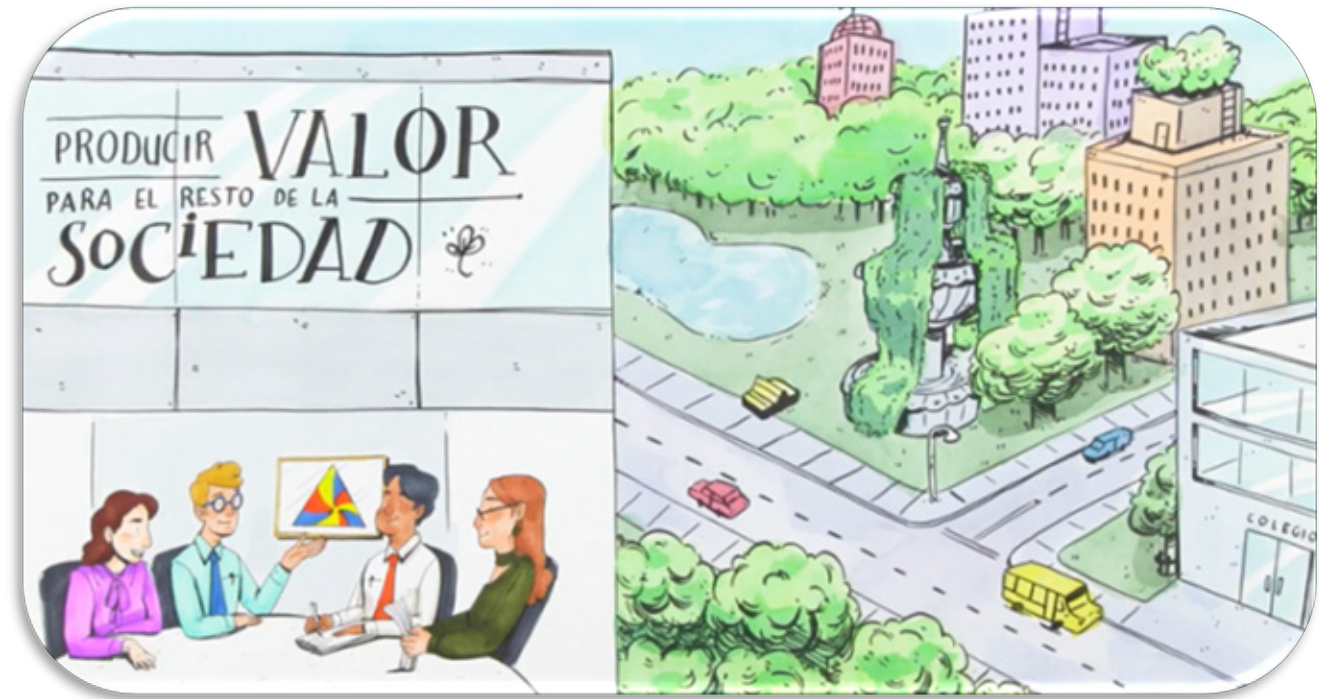
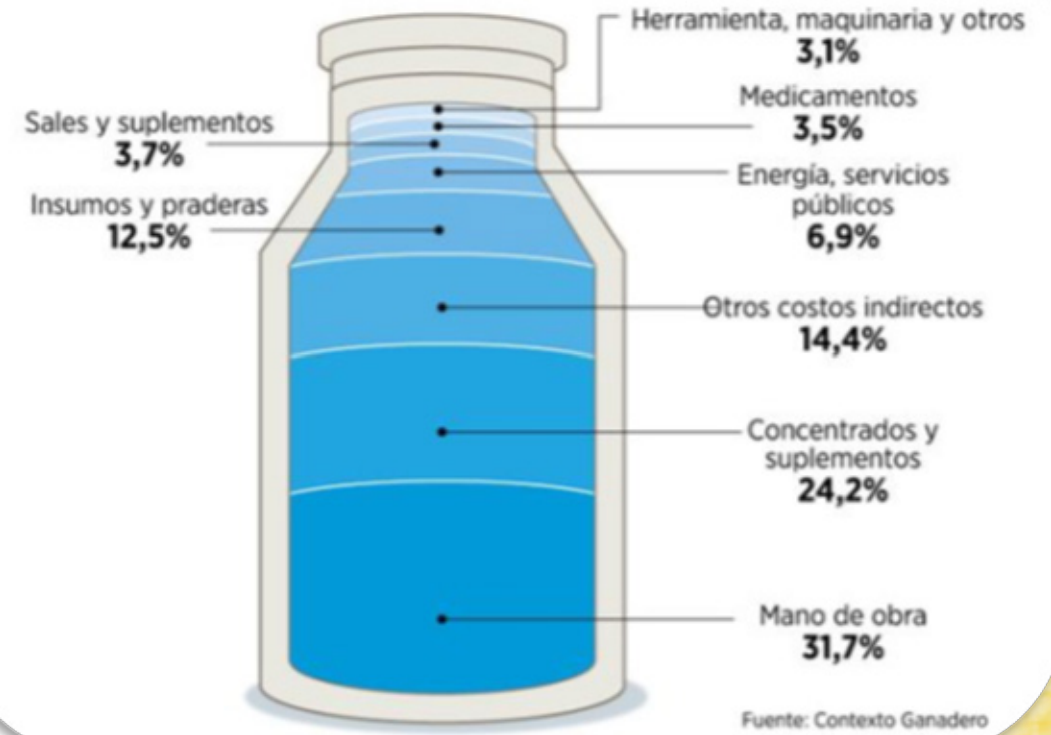
Colanta

Sabe más,  
Sabe a campo





### Los costos de un litro de leche en Colombia







# Ganadería Sostenible

Es el desarrollo de la actividad desde una visión integral con enfoque de cadena de valor, a partir de la cual, se busca un mejoramiento continuo de la calidad, la productividad y la rentabilidad. Asimismo, promueve la conservación de los ecosistemas, la generación de servicios ecosistémicos, la reducción de la huella de carbono y la adaptación al cambio climático para el beneficio de los ganaderos y la sociedad en general (Mesa de Ganadería Sostenible – MGS Col, 2018).





Colanta®

Sabe más,  
Sabe a campo

¿Qué es una  
finca  
sostenible?







<https://www.semillasdeidentidad.org>



# ¡Gracias!



Sabe más,  
Sabe a campo



**USAID**  
FROM THE AMERICAN PEOPLE



# Referencias electrónicas



Sabe más,  
Sabe a campo

- Instituto de Investigación de Recursos Biológicos Alexander von Humboldt. <http://www.humboldt.org.co/es/>
- Sociedad sostenible. <https://sociedadesostenible.co/>
- Conversatorios sobre ganadería sostenible. Mesa de Ganadería Sostenible.
- Panel Inter gubernamental de expertos en Cambio Climático IPPC. <https://www.ipcc.ch/>
- FAO. <http://www.fao.org/>- <http://www.fao.org/partnerships/leap/es/>
- <http://www.fao.org/gleam/results/es>
- ¿Qué es la Sostenibilidad? | Bancolombia. <https://youtu.be/FzKYjs9TM5Y>
- Semillas de identidad. <https://www.semillasdeidentidad.org/>