

WEBINAR

Patologías no infecciosas

Luego del éxito del primer encuentro virtual organizado por Laboratorios Weizur, organizaron una segunda parte, la cual resaltó la importancia de las patologías no infecciosas en las fincas lecheras.

Este segundo encuentro se tituló: **“Podología bovina, parte II, patologías no infecciosas: reducción de rengueras y pisos de goma”**, en este espacio se contó nuevamente con la participación de **Enrique Pofcher**, quien resaltó en esta ocasión de manera inicial los problemas podales más comunes del orden no infeccioso.

Aportando estadísticas interesantes relacionadas al porcentaje de detección de problemas podales en establecimientos, teniendo en cuenta que de cada cuatro vacas que sufren patologías se identifica solamente una, también para facilitar la observación e identificación oportuna se mencionó que dentro de las primeras tres semanas posparto aparecen más vacas con problemas podales, es decir; cuando llegan al pico de producción. Partiendo de lo anterior, la identificación correcta de la patología juega un papel importante para saber cómo tratar a la vaca,



ENRIQUE POFCHER

Es Médico Veterinario y Doctor en Ciencia Veterinarias, quien también se desempeña como podólogo bovino desde hace más de 10 años y como docente de la Facultad de Ciencias Veterinarias de la Universidad de La Plata en Argentina.



DIEGO JAVIER GONZÁLEZ

Es Médico Veterinario y actualmente responsable Técnico del Laboratorio Weizur Argentina S.A.

para ello Enrique nos compartió un semáforo con el que él trabaja para bajar los índices podales y fortalecer la producción:

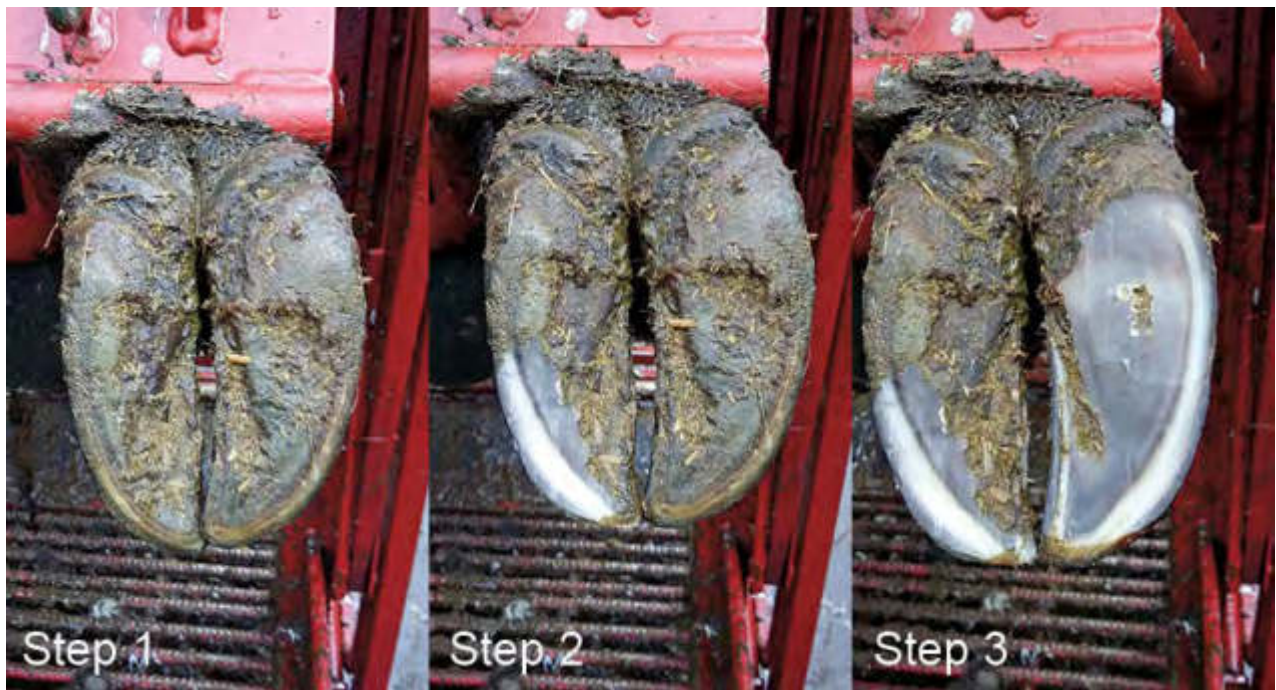
Verde. Este color indica que se debe iniciar un protocolo, ya que

entre el 5% al 10% de las vacas tienen alguna afectación.

Amarillo. Este color indica que se debe tomar medidas de prevención prontas, ya que entre el 11% al 15% de las vacas presentan



WEBINAR



PARA TENER EN CUENTA

- Es importante tener una buena sanidad podal para evitar pérdidas económicas.
- Una vaca con problemas podales no produce igual.
- Una enfermedad podal aumentan los días abiertos -dañando los índices reproductivos-.
- Las infecciones podales no tienen una única identidad (existen varias).
- Es importante identificar qué tipo de lesiones presenta.
- Llevar los registros útiles.
- Recorrer constantemente el establecimiento.
- Al utilizar piso de goma se reduce el estrés en el animal.
- Tener un protocolo de sanidad en pezuñas puede evitar la aparición de patologías no infecciosas.
- Los pisos de goma son más higiénicos y no son resbalosos.

factor de afectación sino pueden ser varios. Para tener un control más exacto se debe evaluar ¿qué tipo de patología es? Y ¿qué ocasionó la presencia de estas?, “al ser patologías multifactoriales es importante identificar en exactitud cuáles son las lesiones, y esto se logra haciendo un recorrido a diario del establecimiento, es decir; una buena observación y un buen registro pueden ser un material eficaz para reducir los problemas podales en la finca”.

Registrar, siempre registrar

Entonces, ¿qué se debe registrar?, es importante añadir a esos registros información útil con la cual pueda identificar una posible solución, por esta razón se debe; **clasificar la patología:** dermatitis digital –contagiosa-, flemón interdigital y erosión de talones.

Si es **traumática:** hemorragia de suela, úlcera de suela, úlcera de punta, enfermedad de la línea blanca y doble suela, nutricionales o desconocidas.

patologías, es importante ver que puede estar fallando, ya sea el pediluvio o los caminos por los que el animal transita.

Rojos. Este color indica que el problema es importante, ya que más del 15 % de las vacas están con problemas podales, así que en este punto es importante evaluar todos los protocolos

los que se están teniendo para evitar estas patologías dentro de la finca. Asimismo, se debe tener en cuenta el efecto multifactorial -el bienestar animal, alimentación y nutrición, genética, recorte funcional, manejo, período de transición, condiciones climáticas, superficies e instalaciones, entre otras-, ya que no solo existe un



PARA RECORDAR

En la **edición 142**, en la página 30 a la 32 se encuentra la primera parte de este webinar. Disponible en el sitio web: <http://infortamboandina.co>

Luego de identificar la patología se puede usar **algunos tratamientos como: uso de tacos, vendajes, amputación digital -solo expertos-, antibioticoterapia y AINES**. Luego de ello es importante evaluar los caminos por los que transitan las vacas, ya que la mayoría de los casos podales están asociados a la sala de espera. Otro punto clave es la sanidad de las pezuñas, para combatir esto es importante tener un programa de sanidad integral.

Para concluir, **Diego González**, realizó una pequeña intervención destacando la importancia de tener pisos que sean estables y que proporcionen al animal un confort. Teniendo en cuenta la prevención de la locomoción en todas las actividades que realice el animal, “se vuelve un requisito reconocer que tenemos un animal de 800 kg, es por eso que debemos tener en nuestras fincas una superficie muy buena, en la cual la pezuña se pueda hundir y mejorar el apoyo, que facilite la limpieza, que evite las lesiones y lo más importante es que se adecúe a los requerimientos, es por eso que los pisos de goma son una de las mejores soluciones”.

Alejandra Pichimata