

Seminario virtual

Hablemos de Costos
de Producción
**Sumas y Restas
de la Lechería**

Colanta® Educa



USAID
DEL PUEBLO DE LOS ESTADOS
UNIDOS DE AMÉRICA



Colanta®

*Sabe más,
Sabe a campo*



Sabe más,
Sabe a campo

PODOLOGÍA BOVINA

Acercamiento al impacto económico que causa en la lechería.

M.V. Andrés Felipe Valencia Ramírez
Asistente Técnico en Podología
San Pedro de los Milagros
andresvr@Colanta.com.co



Colanta®

Sabe más,
Sabe a campo

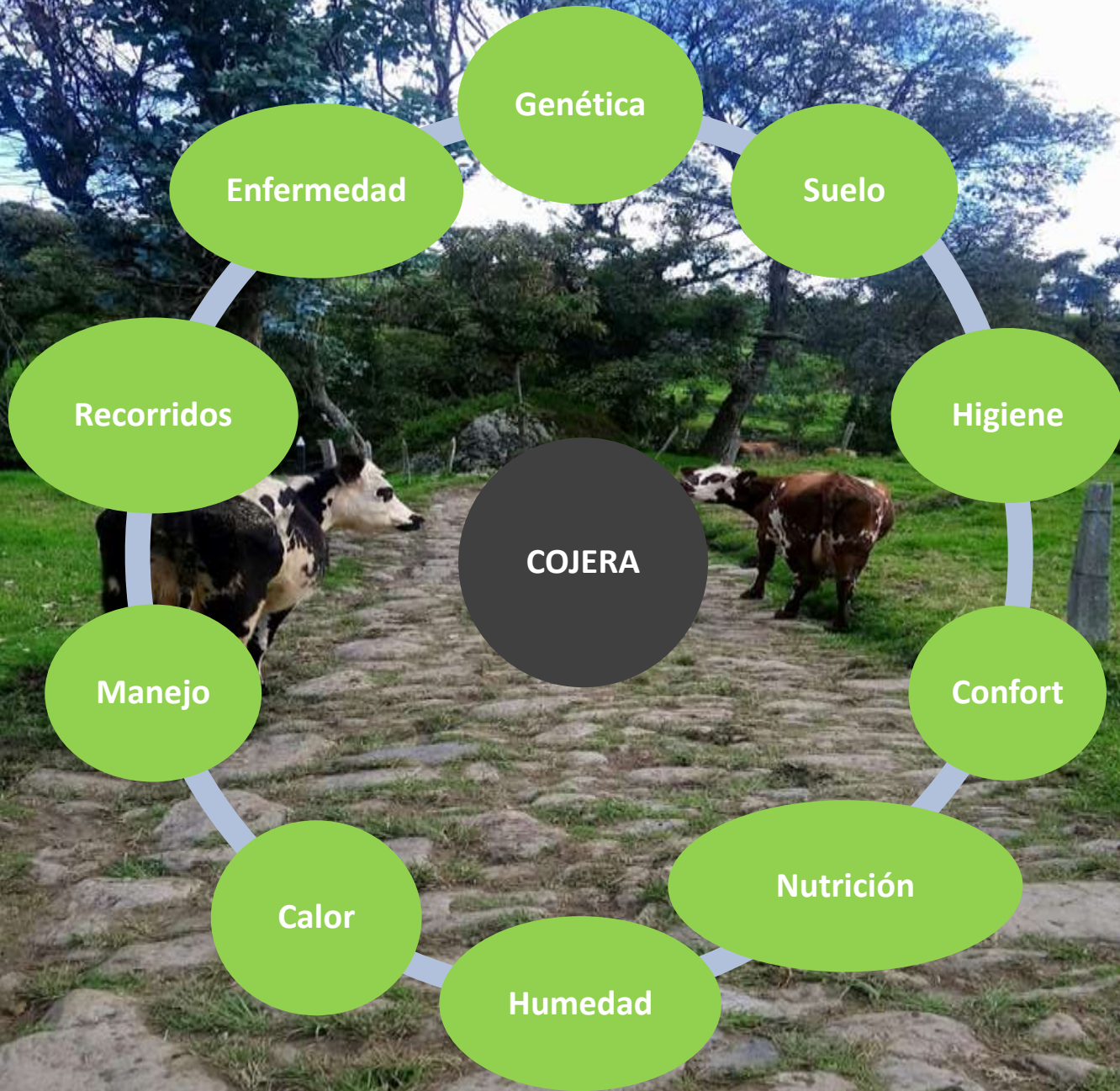
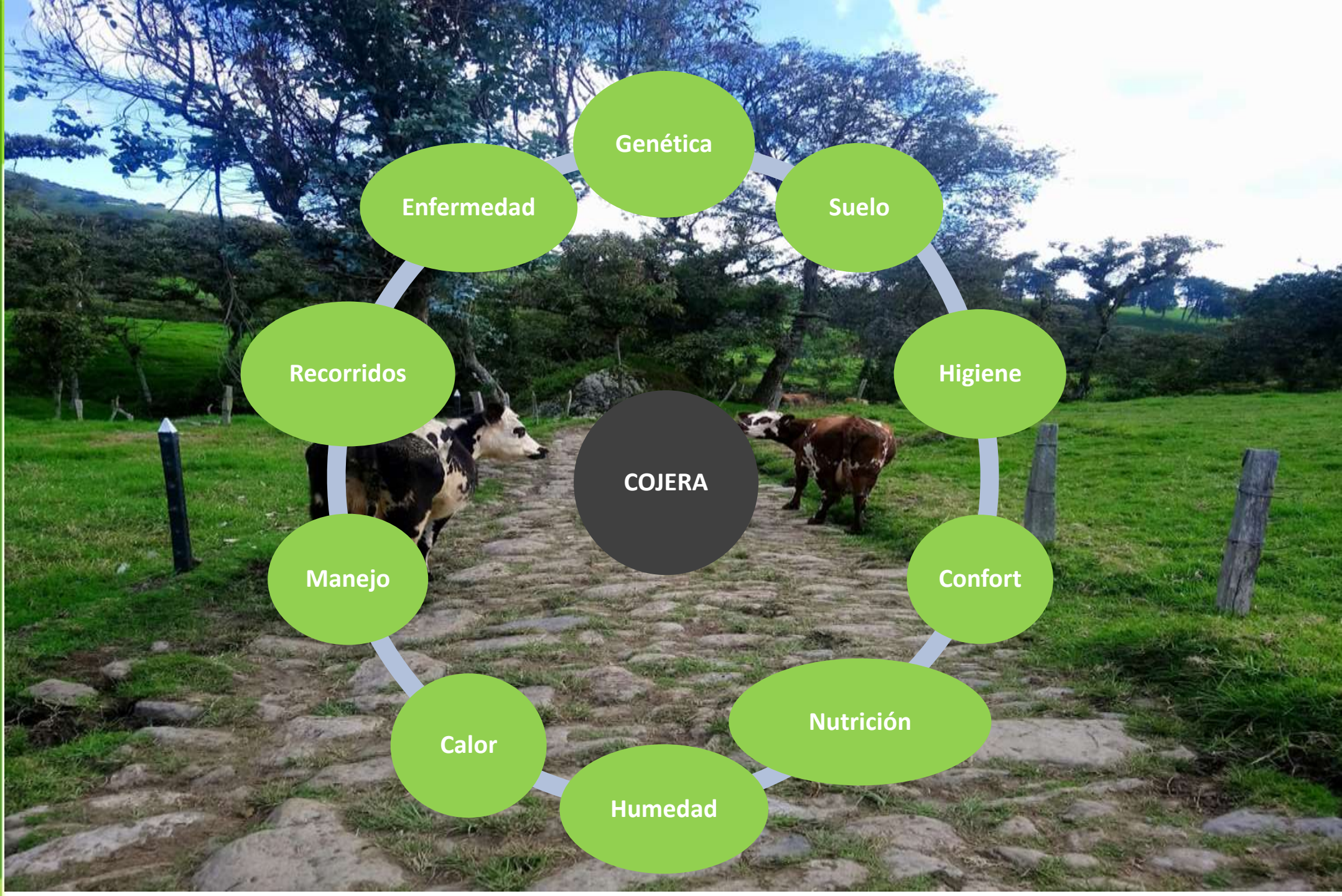
Cojera

- Dolor o incomodidad de uno o varios miembros.
- Impacto en el bienestar animal.
- Tercera condición en importancia económica.

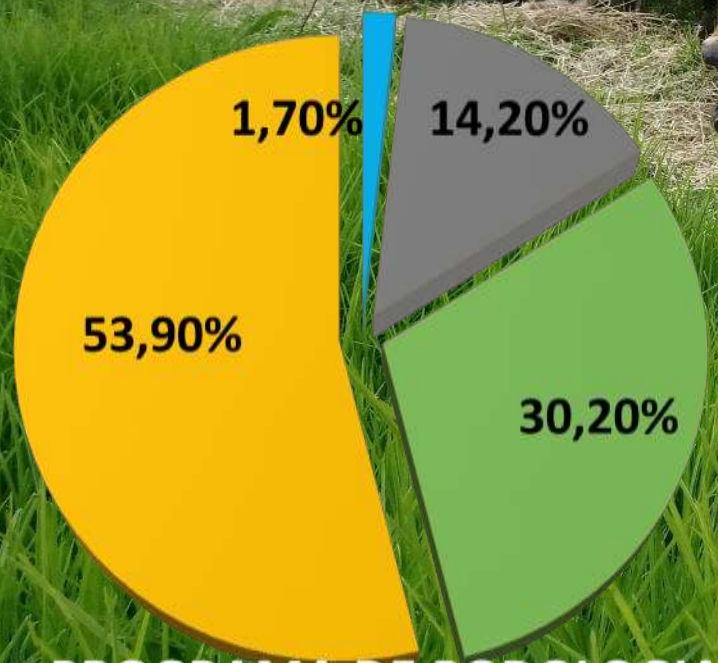
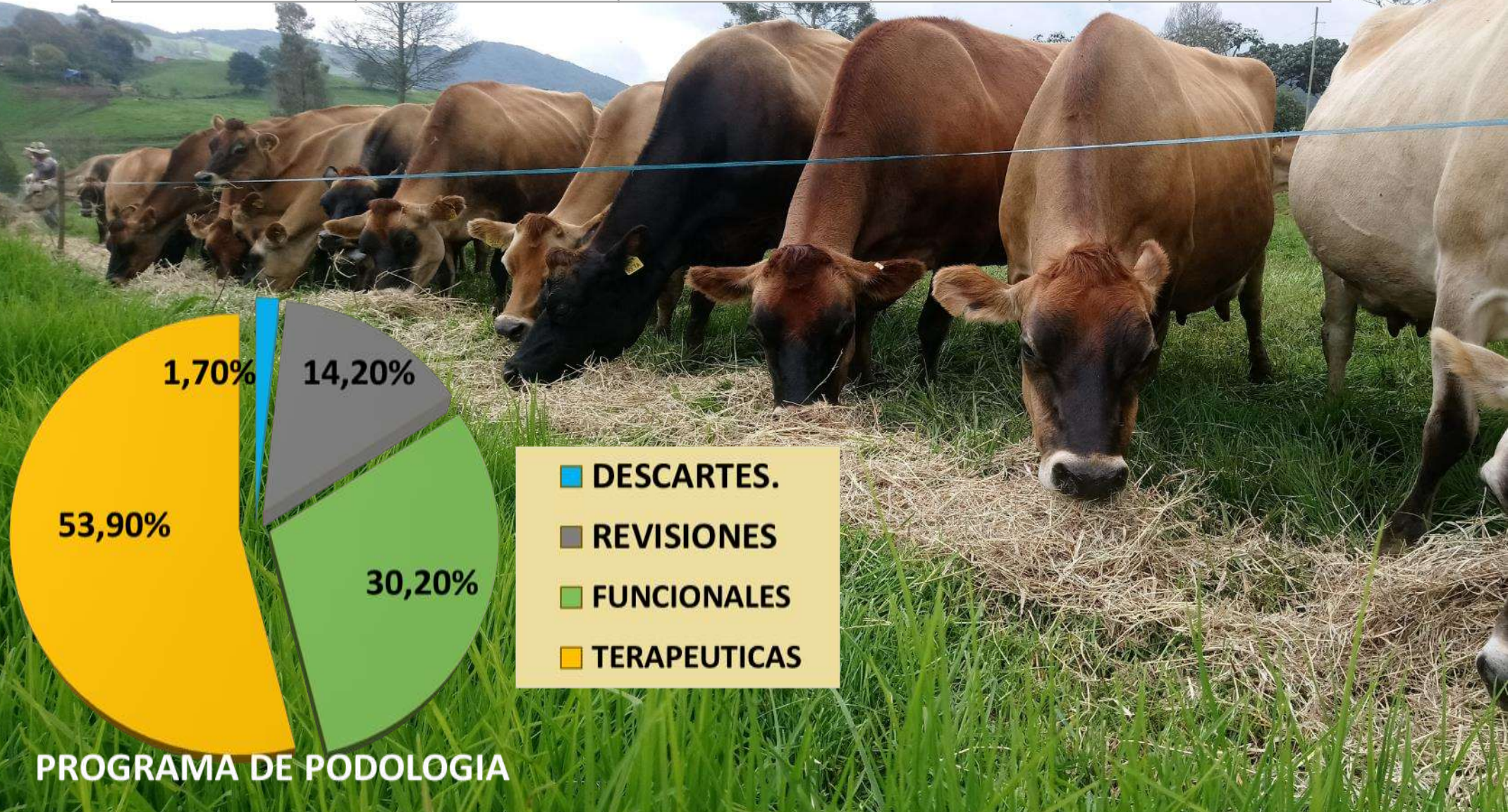
1. .Determinar cual es la extremidad que cojea.
2. .Localizar la zona donde radica la lesión.
3. .Detectar la naturaleza de la lesión.



Sabe más.
Sabe a campo



Revisión	P. Funcionales	P. Terapéutica	Descarte	Total
33	70	125	4	232



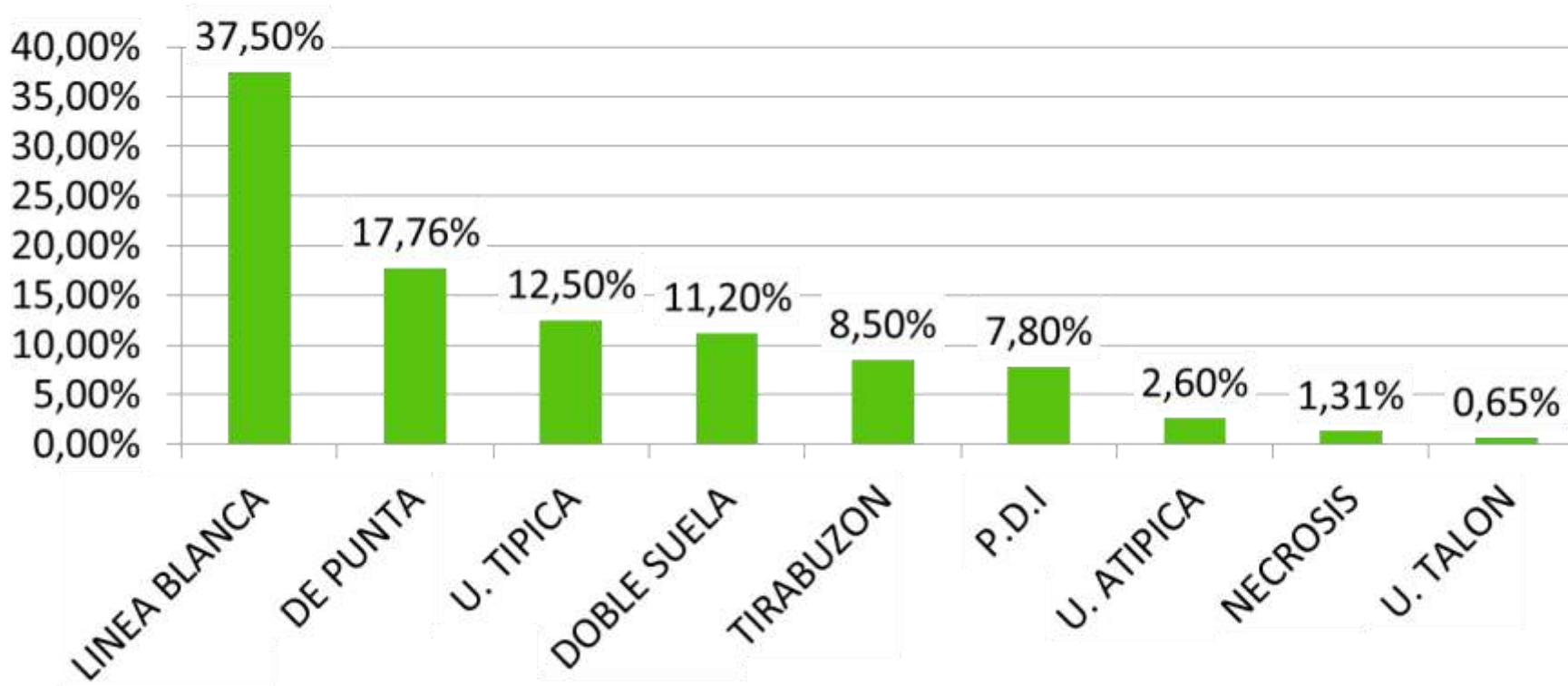
- DESCARTES.
- REVISIONES
- FUNCIONALES
- TERAPEUTICAS

PROGRAMA DE PODOLOGIA



Miembros intervenidos	Tirabuzón	Doble suela	Úlcera típica	Úlcera atípica	Úlcera de talón	Abceso de punta	Abceso línea blanca	Necrosis	P.D.I
152	13	17	19	4	1	27	57	2	12

Incidencia de afecciones podales



- ¿Podología funcional vs podología terapéutica?
- ¿Cuánto cuesta un camino?
- ¿Cuanto deja de producir una vaca mal aplomada?
- ¿Cuánto deja de producir una vaca por una cojera?
- ¿Cómo afecta una cojera la calidad de la leche?



Colanta®

Sabe más.
Sabe a campo

Podología funcional



50.000



Podología terapéutica



100.000



Caminos

Distancia (metro)	Valor (pesos)	Depreciación (24 meses)
1	23.500	
300	7.050.000	293.750
500	11.750.000	489.583
700	16.450.000	685.416



Colanta®

Sabe más.
Sabe a campo



Colanta®

Sabe más.
Sabe a campo

Impacto económico

Pérdida de carne 10%
2600 – 3.300
117.000 – 148.500
Incremento I.E.P 36-50
días
Servicios (5)

Disminución
del consumo
de forraje.

Disminución
de la
producción
de leche.

- Mastitis.
- 17,6 % menos terneros.

COJERA

Reemplazo
prematureo.

Incremento
de costos por
tratamientos.

Riesgo de
descarte.
Descarte 15%

Incremento de
costo de mano
de obra.



Colanta

Sabe más.
Sabe a campo

Costos anuales (teóricos)		
Pérdida percápita por vaca.	Lactancia X / vaca / día 20 % -25% Pérdida pesos	5760 (L) 16 (L) / 360 (días) 1152 (L) 1.440.000
Compromete el 20% anual por lechería.	20 4 35 7 50 10 70 14	5.760.000 10.080.000 14.400.000 20.160.000
Reducción lactación dependiendo grado de cojera.	Lactancia 2.4% a 10% Perdida pesos	5760 138.2 – 576 172.800 – 720.000



Colanta®

Sabe más.
Sabe a campo

Parámetro	Unidad	Afección ligera	Afección media	Afección severa
Podología.	1	100.000	100.000	100.000
Tiempo operario.	4.166(H)			
	5 H	20.830	0	0
	10 H	0	41.660	0
	20 H	0	0	83.320
Tratamiento				
Antibiótico 1	1 frasco	120.060	0	0
Analgésico 1	1 frasco	33.340	0	0
Antibiótico Aerosol.	1	34.830	34.830	34.830
Vendas	8	44.560	83.550	139.250
Astringente	(lb)	11.780	11.780	23.560
Minerales	1	0	40.810	40.810
Antibiótico 2	1	0	59.100	59.100
Analgésico 2	1	0	61.279	122.558
Antibiótico 3	1	0	78.490	78.490
Total 1		330.570	411.599	582.018

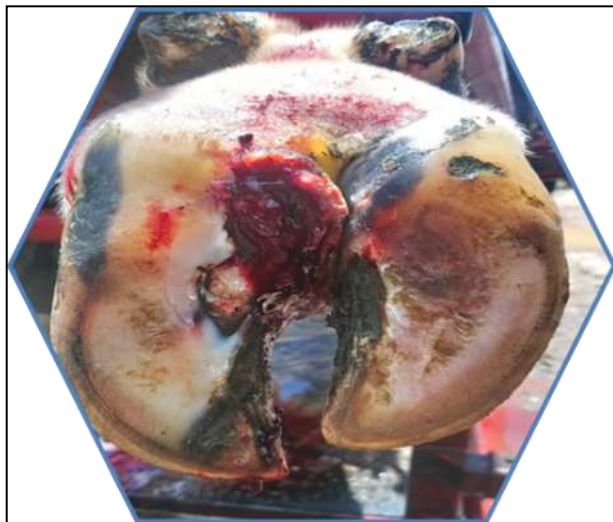


Colanta

Sabe más.
Sabe a campo

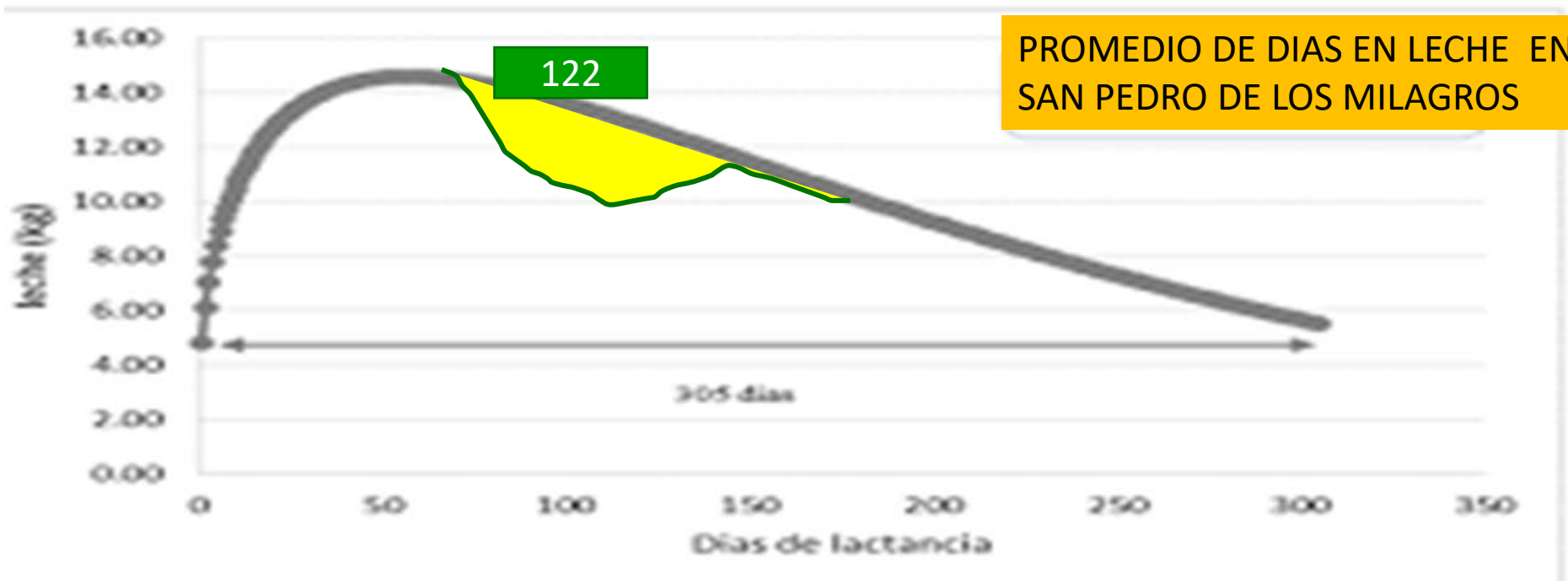
Afección	Costo promedio	Pérdida de leche	Disminución de la fertilidad	Costo del tratamiento
Úlcera de suela 216,07	812.855	38% 308.885	33% 268.242	28% 235.758
Dermatitis digital 132,96	500.195	27 % 135.053	31% 155.060	42% 210.082
Pododermatitis infecciosa 120,70	454.073	28% 127.140	45% 204.333	27% 122.600

Valor del dólar 3762



Colanta

Sabe más.
Sabe a campo

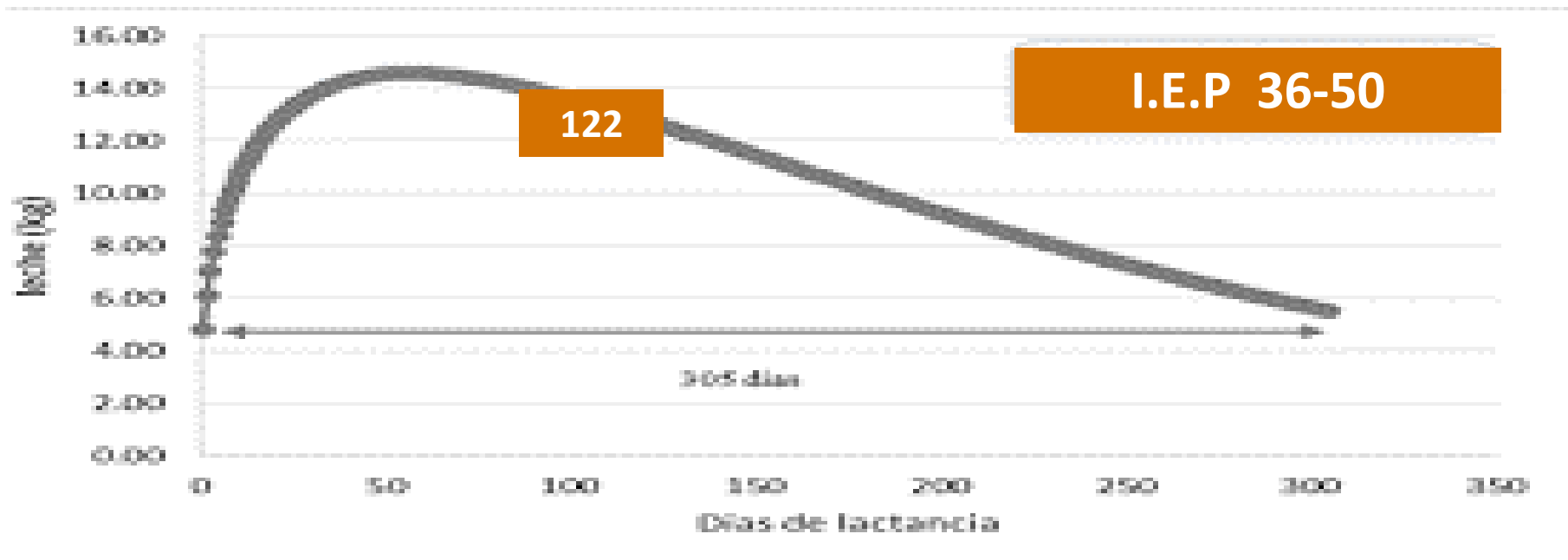


Costos por disminución de producción de leche		
2,8 litros /día	2.8 x 120 días	2.8 x 150 días
4 meses – 5 meses Antes – después.	336 L \$ 420.000	420 L \$ 525.000



Colanta

Sabe más.
Sabe a campo



Costos en reproducción a partir de causas pódales

	Leve	Moderada	Severa
IEP 8.000	36 días 288.000	50 días 400.000	101 días 808.000
Servicios por concepción 15.000 + 35.000	100.000	150.000	250.000
Perdida condición corporal 10% 500 kg 2600 pesos	3 % 15 kg 39.000	6 % 30 kg 78.000	10% 50 kg 130.000



Colanta

Sabe más.
Sabe a campo

Parámetro	Unidad	Afección ligera	Afección media	Afección severa
Costo Podología Terapéutica	1	330.570	411.599	582.018
Disminución producción en litros	2.4 % al 10 % 16 litros	2,4 % (155.5) 194.375	7.4% (426) 532.500	10 % (648) 810.000
Descarte leche 1.250 \$	16 litros/día 20.000	7 días 140.000	10 días 200.000	15 días 300.000
Incremento I.E.P	36 a 50 días 19 días (8.000)	36 288.000	43 344.000	50 400.000
Servicios / concepción	1-5	1 100.000	3 150.000	5 250.000
Perdida de carne	3 – 6 – 10 %	15 kg 39.000	30 kg 78.000	50 kg 130.000
		1.091.945	1.716.000	2.472.018



Colanta

Sabe más.
Sabe a campo

Incidencia de cojeras (25%)				Disminución por vaca
Leche \$1.250	8,8% (lactancia)	5760 Litros	506,88 Litros	633.600
Grasa \$8,99	8,2% de Kg	3,8	3,5	160.318
Proteínas \$27,00 pesos	10,6% Kg	3,2	2,86	481.490
Días en lactancia	4,7% menos	360 días	16,92 días	338.400
TOTAL				<u>1.613.800</u>



Colanta

Sabe más.
Sabe a campo

Ingresos sin cojera	Ingresos con cojera
7.200.000	5.586.000



Salud Podal

Valor cría	104	108	112
Disminución en hemorragias de la suela	3.1	6.2	9.3
Disminución en Dermatitis digital	2.7	5.4	8.1
Disminución en Dermatitis Interdigital	3.5	7.0	10.5
Utilidad por 100 vacas / año (Euros)	527	1054	1581
Utilidad por 100 vacas / año (Pesos)	2.309.841	4.619.682	6.929.523



Colanta

Sabe más.
Sabe a campo

Ref:

¿Cómo prevenir?

- Parto de novillas separadas de vacas adultas.
- Ordeño en lotes separados de vacas y novillas.
- Pastoreo de novillas en potreros cerca a la sala de ordeño.
- Mantenimiento de caminos y arreo de las vacas.
- Uso de pediluvios 3 veces por semana con sulfato de cobre al 5%.
- Uso de pediluvios una vez cada 15 días con formol al 3%.
- Programar visitas cada 60 días en donde se intervengan vacas secas y con cojeras.
- Implementar programa de mejoramiento genético con toros mejoradores de patas.



Colanta®

Sabe más.
Sabe a campo

Agradecimientos

- A los asociados de La cooperativa por los datos suministrados de sus hatos.
- Al Zootecnista Dany Avendaño V., al M.V Sebastián Uribe y al M.V Juan F. Vásquez C. por sus aportes y conocimientos.



Colanta®

Sabe más.
Sabe a campo



Colanta[®]

*Sabe más,
Sabe a campo*