

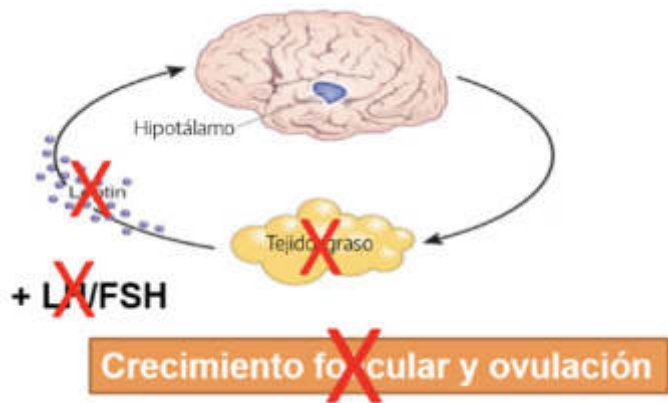
Mejores resultados en la IATF

Ourofino reunió a Médicos Veterinarios que trabajan en el área de reproducción y Médicos Veterinarios especialistas en reproducción para presentar cómo y porqué utilizar la progesterona inyectable.

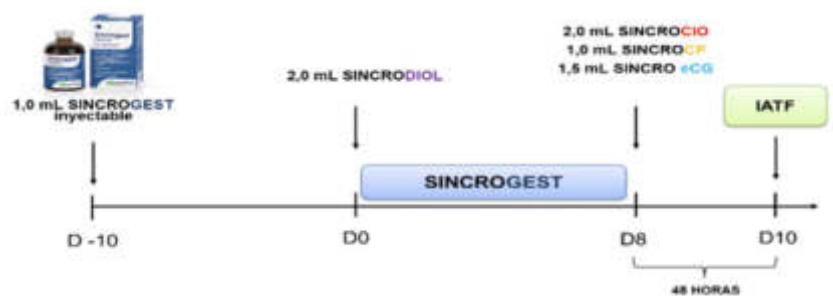
El encuentro contó con la participación de 28 asistentes en una jornada liderada por Fernando Hecney Sedano Ramirez, Especialista Técnico Salud Animal de Ourofino-Colombia, quien realizó la charla titulada: “Cómo y porqué utilizar la progesterona inyectable de Larga Acción pre y post IATF”.

En un inicio se mencionó **¿por qué utilizar la progesterona inyectable?** Al responder la pregunta se recalcó un antes y un después. Allí “juega” un rol esencial el anestro, donde se puede presentar un estado de aciclicidad ovárica generando: Inactividad sexual completa, sin manifestación de celo, anovulación y concentraciones séricas de P4 >0,5 ng/m. “cuando un periodo de anestro es anormal se producen grandes pérdidas económicas debido a la imposibilidad de lograr un intervalo entre partos de 12 meses”. Algunos de los efectos que provocan una afectación directa en el periodo de anestro son el status nutricional, la presencia del ternero o amamantamiento y otros factores como raza, edad, número de partos, producción de leche, presencia o ausencia

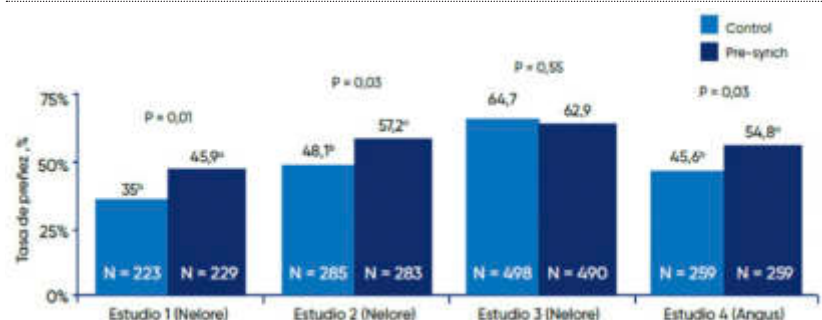
GRÁFICA 1. **CRECIMIENTO FOLICULAR**



GRÁFICA 2. **PROTOCOLO PRE-SYNCH – VACAS PARIDAS**



GRÁFICA 3. **RESULTADOS**



EVENTOS

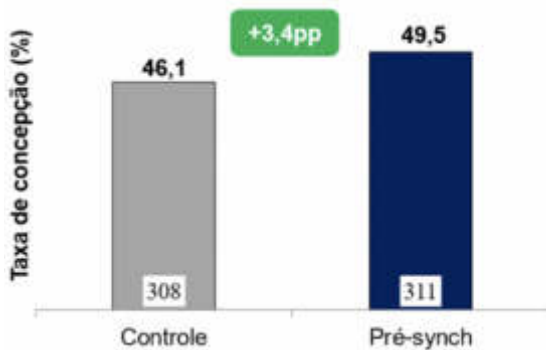
GRÁFICA 4. **PROTOCOLO PRE-SYNCH EN VACAS LECHERAS**



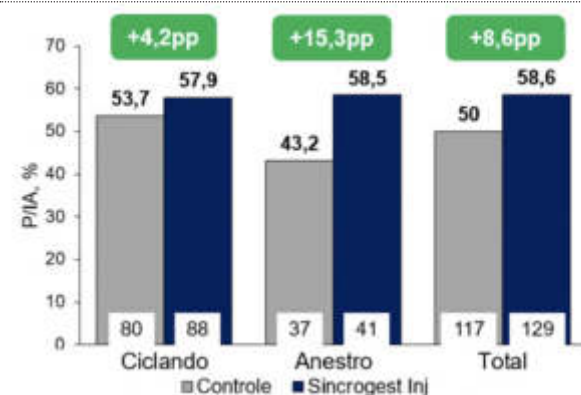
TABLA 1. **OVULACIÓN AL GNRH**

Día del ciclo	n	Ovulación al GnRH
1-4	31	23%
5-9	47	96%
10-16	52	54%
17-21	26	77%

GRÁFICA 5. **RESULTADOS PARCIALES EN GIROLANDO**



GRÁFICA 6. **RESULTADOS PARCIALES EN HOLSTEIN**



del toro, retraso de la involución uterina, distocias y estado general de salud.

1. Status nutricional: “Debido a una mala nutrición del animal se puede ver afectada la reproducción, ya que diferentes estudios mencionan cómo se impide el crecimiento folicular (ver gráfica 1)”.

2. Amamantamiento: “Por el contacto visual, auditivo y olfativo se genera un feedback negativo al E12, la liberación de opioides endógenos disminuyendo el crecimiento folicular y la ovulación de la vaca”.

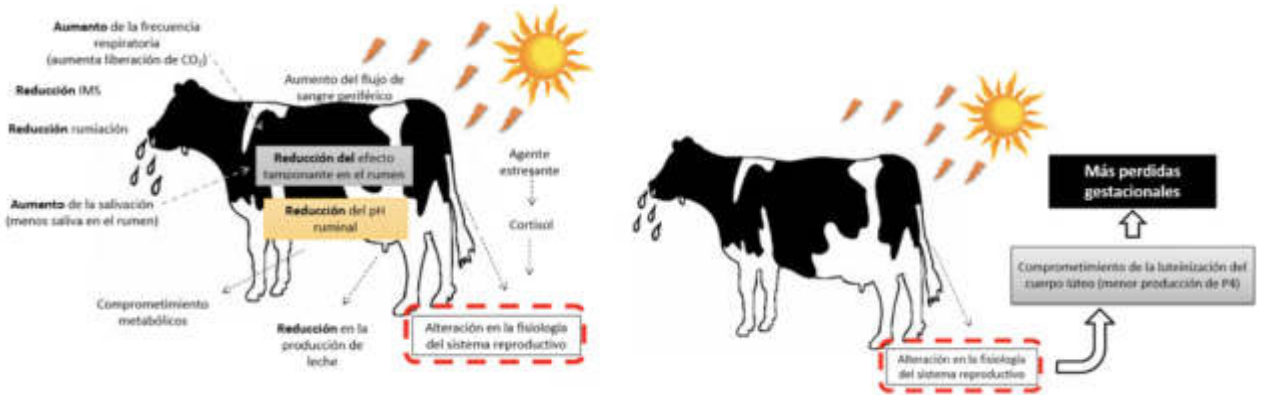
¿Cómo restaurar la actividad ovárica normal?

Al utilizar la progesterona antes de la IATF se ha revelado en estudios la restauración de la pulsatilidad de LH. El protocolo debe ser como se observa en la gráfica 2. Algunos resultados significativos en vacas nelore para carne es el aumento de la preñez del 45 al 50% (ver gráfica 3).

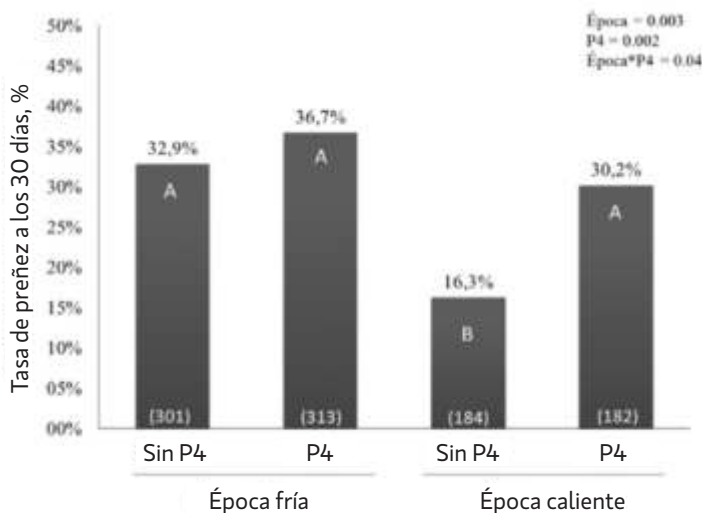
Ganado de leche

Para el ganado de leche, existen otros enemigos visibles en la reproducción como estrés térmico, una alta producción y una baja composición corporal. “Se hicieron unos estudios para determinar la efectividad del protocolo pre-synch en vacas lecheras (ver gráfica 4). Se detectó que la hormona liberadora de Gonadotropina (GnRH) tiene un 63% de eficacia si

GRÁFICA 7. **ESTRÉS CALÓRICO**



GRÁFICA 8. **P4 AUMENTO**



CHECK LIST DE BENEFICIOS:

- La progesterona Inyectable es una alternativa para mejorar los resultados de la IATF.
- Es un producto novedoso en el mercado que ayuda a incrementar los resultados en las fincas.
- Es versátil y se puede utilizar en ganadería de carne y ganadería de leche.
- Es una excelente alternativa para mejorar la reproducción en animales jóvenes y después del parto.

se aplica la progesterona en un día aleatorio. Es decir que se debe hacer una pre sincronización para generar la producción de un folículo persistente que sea responsivo al GnRH desde el día 0 (ver tabla 1). En los estudios se organizaron dos grupos uno sin pre- synch y otro con pre-synch los resultados se pueden observar en la gráfica 5 y 6, allí se detecta que la P4 (progesterona) aumen-

to en época fría por ello se debe garantizar menos estrés calórico (ver gráfica 7 y 8)".

Beneficios

Para concluir el Sincrogest Inyectable genera beneficios como:

- Vehículo especializado de larga acción
- Alta concentración de P4 (150 mg)
- Aplicación en dosis única
- Innovación
- Protocolos únicos en el

mercado

- Muchos años de estudio = confiabilidad
- Mayor rentabilidad en la IATF

Alejandra Pichimata