

# *Rapid Bay Supasuta ET*

Ya está en **Colombia** la mejor **combinación** entre **genotipo** y **fenotipo Wagyu** para producir **carne de calidad**

T-SH

TAMARA SANTA HELENA  
GANADERÍA

*Ganadería Tamara - Santa Helena*, socio fundador de la *Asociación Colombiana de criadores de ganado Wagyu y sus cruces – Wagyu Colombia* – siempre ha sido reconocido por la crianza de ganado *Wagyu* de línea negra o *Tajima*.

A finales del año 2021, incursionó en la cría y producción de ganado *Wagyu* pero de línea *Akaushi* mediante la importación del reproductor *Rapid Bay Supasuta ET*, con número de registro certificado por la *American Akaushi Association AF183261*. Esta no es solo la primera importación de ejemplares *Wagyu* reportada desde Canadá, sino una de las más importantes para la raza de la cual se tenga reseña para Colombia.





Su importancia no solo se da por la calidad genética y fenotípica del ejemplar sino por el respaldo que representa su criador *Rapid Bay*, ampliamente conocido y reconocido en la crianza de la raza *Jersey* y, desde hace varios años, con *Wagyu*.

**T-SH**  
TAMARA SANTA HELENA  
GANADERÍA



*Rapid Bay* y *Supasuta* se convierten en la mejor carta de presentación para garantizar a los productores de carne colombiana la mejor combinación entre genotipo y fenotipo.

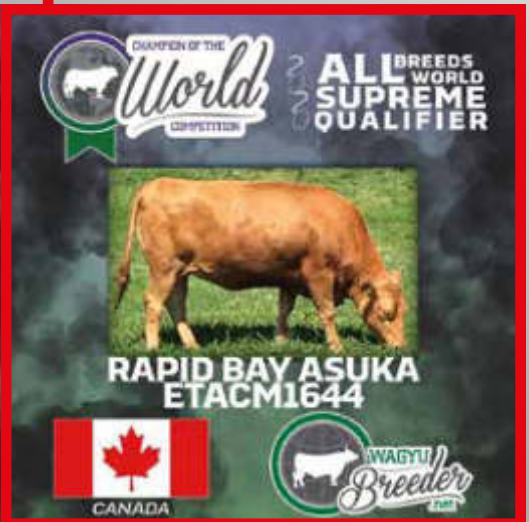


Teniendo en cuenta la gran cercanía de parentales que se pueden encontrar en las líneas genéticas dentro del *Akaushi*, *Supasuta* representa una de las mejores opciones modernas para abrir líneas dentro de la raza pura y la mejor opción para garantizar conformación y calidad de carne con altos valores de marmóreo que se pueden transmitir, incluso, en programas de cruzamiento.

*Rueshaw*, *Tamamaru*, *Hikari* y *Judo*, entre otros, representan cuatro de las líneas genéticas de origen directamente asiático más importantes dentro del *Akaushi*. Su madre, la hembra *Rapid Bay Asuka* fue *Miss North América* y, a su vez, "*Miss Champion of the World*" del reconocido concurso mundial *Wagyu Breeder*, organizado por el juez internacional PJ Budler.

En esta época de incremento en la cantidad de mercados de alto valor y una mayor demanda por parte de comensales con mayores exigencias en términos de calidad, la carne *Wagyu*, surge como una oportunidad para los productores nacionales de carne bovina, para lograr bonificaciones, precios diferenciales y acceso a nuevos mercados que le permitan garantizar un modelo productivo viable y económicamente atractivo.

Para acceder a este tipo de genética y conocer más sobre la raza *Wagyu* puede comunicarse con *Ganadería Támara - Santa Helena*, o a la *Asociación Wagyu Colombia* o nuestro distribuidor autorizado para la venta de semen: *Agroservice Ganadera Internacional*.



# AGROSERVICE

## Genética Internacional Ganadera

(+57) 3206818304 - 3153580391
 

 @agroservicegan

info@agroservicegan.com
 www.agroservicegan.com

Venta de semen: