

AGROINDUSTRIAL



LAS AMERICAS

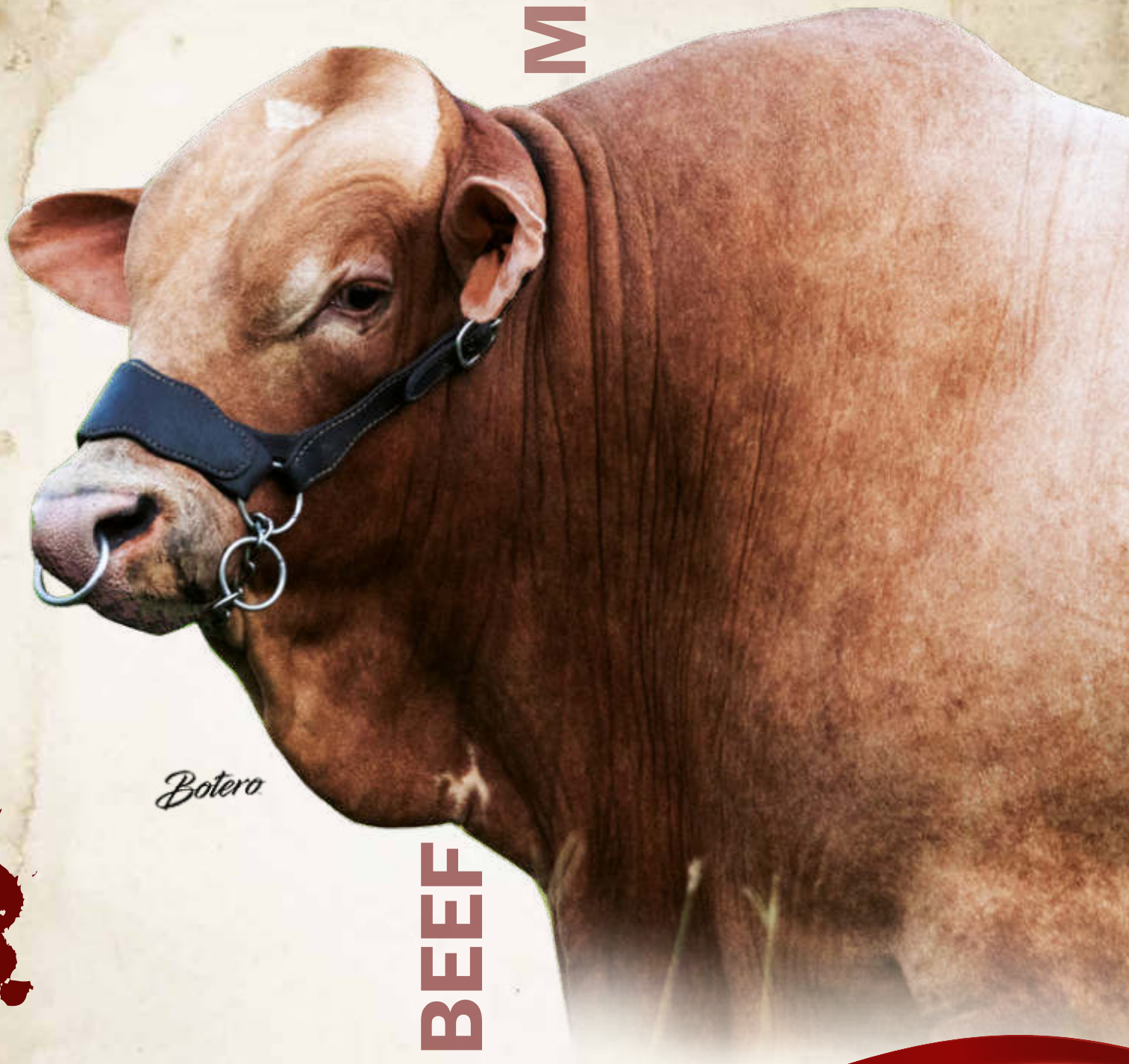
Selección y manejo: ¡claves del éxito!

www.agroamericas.co
@americasbeefmaster
(604) 5819020
Medellín - Colombia

Realizar la transición entre ganadería y empresa ganadera es quizá uno de los procesos más complejos de llevar a cabo. No se trata de crear una empresa y simplemente anotar estados contables; es la transformación en todas las actividades que involucran el día a día en la finca y los parámetros que se deben respetar en la búsqueda del mejoramiento genético y la eficiencia económica.

Agroindustrial Las Américas inicia este proceso en el año 2011 definiendo los parámetros fenotípicos que querían imprimir en sus animales *Beefmaster puros* y, lo que se espera de ellos, al cruzarlos con Brahman, para obtener cruces comerciales para la producción eficiente y rentable de carne en zonas como: *Magdalena Medio, Llanos Orientales, Costa Atlántica*, entre otras regiones del trópico bajo.

MASTER



Botero

BEEF

Características del Beefmaster de Agroaméricas

Para iniciar este proceso definieron qué tipo de animal querían producir teniendo en cuenta los siguientes parámetros.

1. **Caracterización racial:** En las hembras buscan: cabezas femeninas, cortas, de ollares amplios, de cuellos fuertes y de inserción suave sobre los hombros.

En los machos: cabezas masculinas, fuertes, cuellos cortos y amplios acordes y simétricos para la edad y etapa reproductiva en que se encuentren.

2. **Estructura:** La miden teniendo en cuenta: desarrollo según la edad, amplitud de pecho, profundidad y amplitud en la línea del corazón y las tres primeras costillas, fortaleza en el dorso, longitud de la grupa y amplitud de isquiones.

3. **Aplomos:** Los delanteros deben ser: rectos en la vista delantera, de buena fortaleza en las cuartillas y de pezuñas fuertes de buen talón. Para el caso de los aplomos posteriores analizan: la nivelación del anca, colocación de corvejones, cuartillas fuertes y buena angulación a nivel del talón.

4. **Musculatura:** La miran a nivel del brazo en el miembro anterior y, en los posteriores, vista latera, analizan la longitud y la profundidad de la musculatura; visto el animal por detrás la amplitud, limpieza de sus músculos acorde al sexo y edad e los ejemplares.

Una vez definidos los lineamientos de selección, analizan las características que aportan las dos líneas de **Beefmaster** con las que han trabajado desde el inicio del proyecto: **Línea BBU**, que aporta ejemplares de muy buena caracterización racial, profundos y de buen tipo y, la **línea Lasater** o línea original o fundadora (de la raza), que aporta buena musculatura, fortaleza, ombligos más recogidos y aplomos de mejor conformación a nivel de las cuartillas.

AGROINDUSTRIAL



LAS AMERICAS





Clasificación Lineal Beefmaster Agroaméricas

En el 2011 inició el programa de *Clasificación Lineal* de *Agroindustrial Las Américas* clasificando *hembras* adultas filtrando las de mejor conformación o más correctas para separar y seleccionar el grupo de *vacas donadoras* y el grupo de *hembras de potrero*; en este proceso, se dio la primera eliminación selectiva del hato, dejando únicamente las hembras que, por *fenotipo y genética*, querían trabajar.





Las Américas 538/70 Campeona Reservada, Bucaramanga 2022

Después de esta *evaluación y selección*, Luis Felipe Galeano Gonzáles, gerente de *Agroindustrial Las Américas*, teniendo en cuentas las dos líneas de selección, arrancó la búsqueda de *toros* para que cumplieran con los parámetros propuestos y, dar inició así, a su programa genético de *embriones*.



Las Américas 606/51 Campeón Joven Reservado, Bucaramanga 2022

Embriones Beefmaster Agroaméricas

Cuando los *embriones* cumplen cuatro (4) meses de nacidos se hace una primera evaluación de los lotes donde se mira su desarrollo y conformación. Si se encuentra algún defecto que sea descalificativo de la raza como hernias o defectos congénitos, los identifican y descartan al destete, a los 8 meses de edad.

Después de un mes del destete (*noveno mes*) evalúan cada una de las crías haciendo una calificación lineal donde analizan los puntos antes descritos con sus características individuales:

1. Alzada
2. Fortaleza
3. Profundidad
4. Musculatura
5. Inclinación del anca
6. Largo del anca
7. Amplitud de isquiones
8. Corvejones vista lateral
9. Corvejones vista posterior
10. Cuartillas
11. Angulo de la pezuña
12. Observaciones

- Para las observaciones son características no deseables o defectos muy marcados que puedan ser transmitidos por el toro o por la madre.

AGROINDUSTRIAL
Z
LAS AMERICAS





Las características que tienen en cuenta para el *descarte* de los animales son las siguientes:

1. Prepucio largo, por debajo del corvejón
2. Ombligos largos, para el caso de las hembras
3. Debilidad de dorso
4. Falta de musculatura
5. Pelo largo
6. Corvejones curvos
7. Cuartillas débiles
8. Cabezas débiles
9. Hernias.

AGROINDUSTRIAL
2
LAS AMERICAS

Los machos descartados los llevan a la ceba y las hembras a subasta comercial. De los ejemplares que dejan en la finca, seleccionan tanto los que van para el establo como los que quedan en potrero, para cría.

Seis rasgos esenciales del Beefmaster

La raza *Beefmaster* es la única raza vacuna de carne que su proceso de formación se desarrolló bajo *seis elementos esenciales* específicos de producción, según su creador *Tom Lasater*, que son:

1. **Peso:** Al nacer los animales deben tener bajos pesos lo que brinda partos fáciles y mayor ganancia de peso a los terneros. El promedio de peso de los terneros nacidos en *Agroaméricas* está entre 26 a 30 kilos.
2. **Fertilidad:** El promedio del servicio de las hembras en *Agroaméricas* es de 18 a 20 meses, mientras que los machos se colectan desde los 14 y se montan desde los 17. Esta fertilidad genera volumen de crías para la explotación y, por ende, rentabilidad.
3. **Habilidad materna:** Las hembras al ser seleccionadas hacia una gran capacidad de producción de leche entregan crías con mayor peso al destete. Este factor es fundamental para *Agroaméricas* debido a que su modelo productivo desarrollado en zonas de trópico bajo y húmedo, permite entregar a su clientela comercial ejemplares capaces de sacar adelante a sus crías en condiciones extremas.
4. **Mansedumbre:** *Agroaméricas* produce ejemplares muy mansos lo que permite obtener ganancia de peso, menos estrés, conservar su condición corporal y mayor fertilidad, aspectos que afectan positivamente la economía de la empresa ganadera.
5. **Conformación:** *Agroaméricas* busca ejemplares que cuenten con gran balance entre estructura y musculatura acompañados de solidez estructural; es decir, armonía física.
6. **Rusticidad:** El *Beefmaster* al llevar en su sangre 50% de *Bos indicus* le permite desempeñarse eficientemente en el trópico bajo y húmedo, aprovechar forrajes de baja calidad y ser resistente, además, a enfermedades y parásitos e insectos.

AGROINDUSTRIAL
&
LAS AMERICAS



EXPOSICIÓN NACIONAL RAZA BEEFMASTER, BUCARAMANGA 2022 COMPETENCIAS HEMBRAS

TITULO			NUMERO	CRIADOR Y PROPIETARIO
CAMPEONA TERNERA			734-12	012-LASAMERICAS
CAMPEONA TERNERA RESERVADA			740-12	012-LASAMERICAS
CAMPEONA JOVEN			555-90	012-LASAMERICAS
CAMPEONA ADULTA RESERVADA			538-70	012-LASAMERICAS
CAMPEONA SENIOR			501-D9	012-LASAMERICAS
GRAN CAMPEONA RESERVADA			555-90	012-LASAMERICAS
COMPETENCIAS MACHOS				
CAMPEÓN TERNERO			731-12	012-LASAMERICAS
CAMPEÓN TERNERO RESERVADO			711-N1	012-LASAMERICAS
CAMPEÓN INTERMEDIO			699-81	012-LASAMERICAS
CAMPEÓN JOVEN RESERVADO			606-51	012-LASAMERICAS
CAMPEÓN SENIOR			453-39	012-LASAMERICAS
GRAN CAMPEON			453-39	012-LASAMERICAS
COMPETENCIAS ESPECIALES				
VACA TE	AGROAMERICAS	AGROAMERICAS	148-24	
	AGROAMERICAS	AGROAMERICAS	8212	
	AGROAMERICAS	AGROAMERICAS	New dimension	
	AGROAMERICAS	AGROAMERICAS	Double L	

El objetivo de *Agroindustrial Las Américas* es entregar ejemplares de la raza *Beefmaster* de alta selección genética que sirvan para producir *carne* de manera eficiente en cualquier condición medio ambiental y sistema productivo, tanto para explotaciones puras como en cruzamientos con *Brahman*.

Agroindustrial Las Américas se localiza actualmente en La Dorada (Caldas) región ganadera que hace parte del Magdalena Medio, a 173 msnm. Allí pasta su núcleo puro y sus hembras F1 y $\frac{3}{4}$. Sus ejemplares de pista, tanto hembras como machos, han conseguido los más importantes triunfos en las principales exposiciones de la raza a nivel nacional y son altamente reconocidos dentro el gremio ganadero, todo gracias a su estricto programa de *selección y manejo*, ¡claves para su éxito!



Las Américas 555/90 Campeona Joven, Bucaramanga 2022



Las Américas 453/38 Campeón Senior y Gran Campeón, Bucaramanga 2022