



YUCA Amarga  
— para una —  
Dulce LECHE



# Senecavirus

## Identificación, control y reporte

---

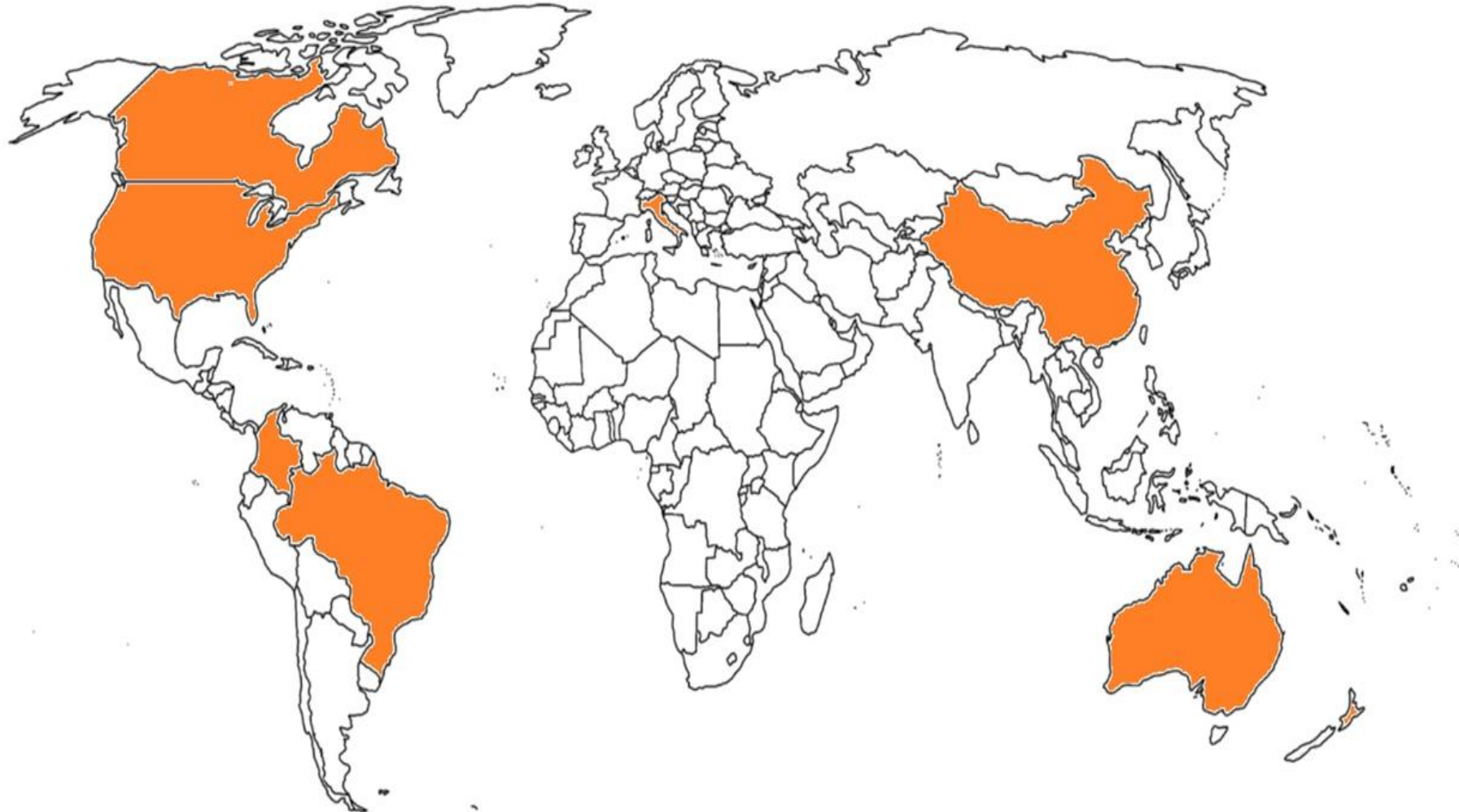
Carlos Zuluaga  
Médico Veterinario  
Consultor en Sanidad Porcina

# Enfermedad Vesicular

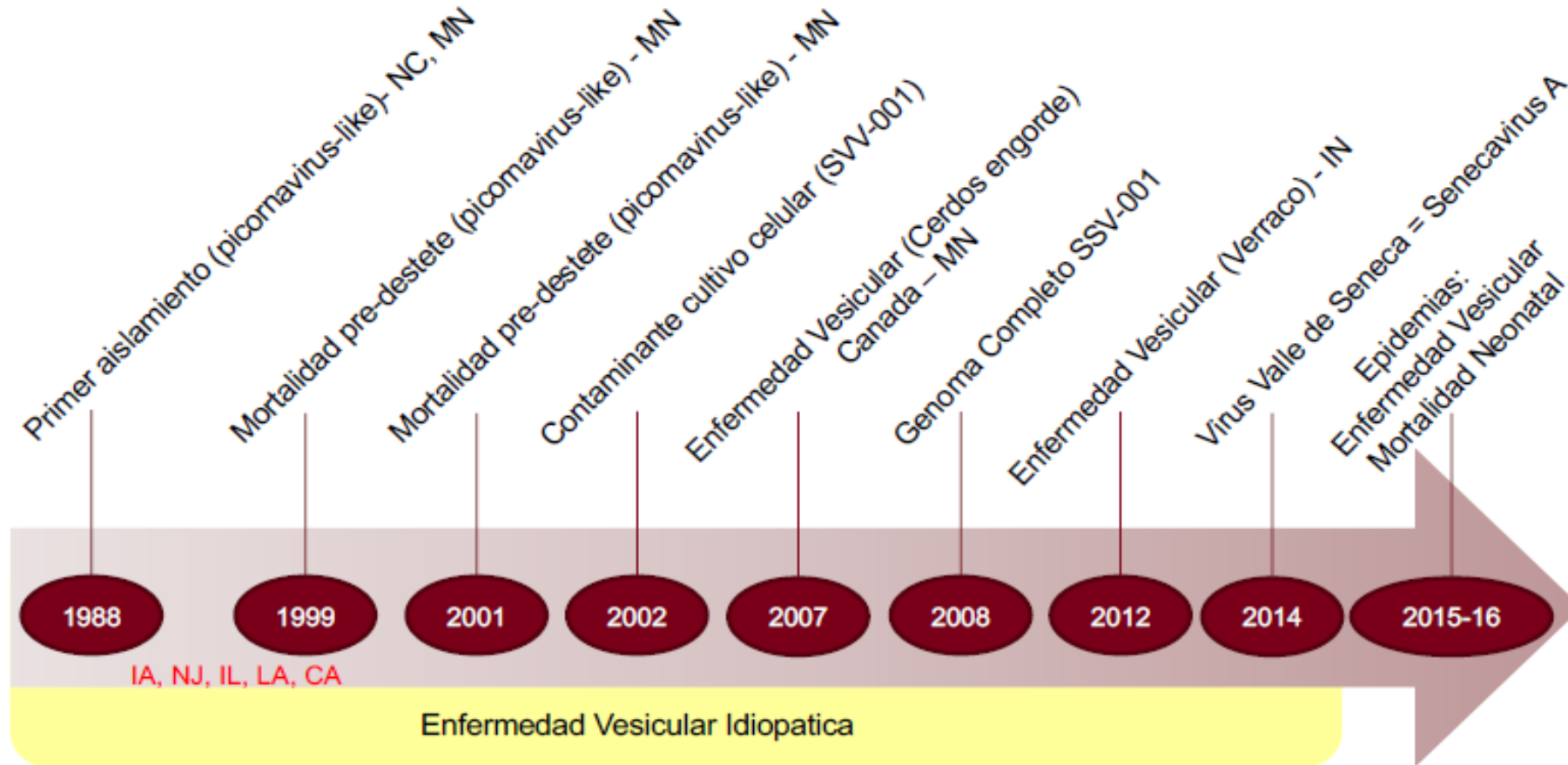
ENFERMEDAD	SIGLA	FAMILIA	GÉNERO
FIEBRE AFTOSA	FMD	PICORNAVIRIDAE	APHTHOVIRUS
SENECAVIRUS A	SVA	PICORNAVIRIDAE	SENECAVIRUS
ESTOMATITIS VESICULAR	VS	RHABDOVIRIDAE	VESICULOVIRUS

# Senecavirus A

# Senecavirus A: situación actual en el mundo



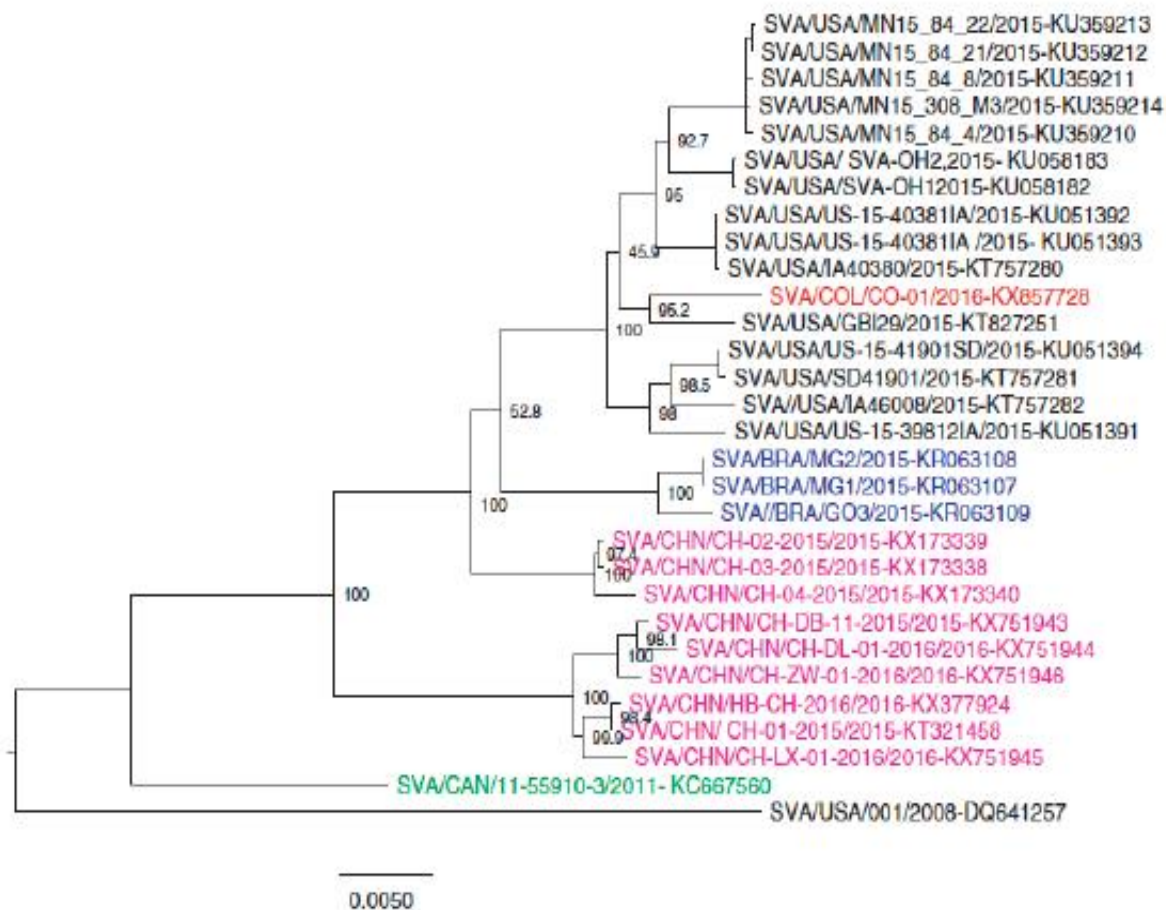
# Virus Emergente?



Tomado de Cesar A. Corzo/Entendiendo la epidemiologia del Senecavirus A/



# Colombia 2016



98.5-98.7% similitud con los virus de Estados Unidos.  
96.7-97% similitud con los virus de Brasil.

Tomado de Cesar A. Corzo/Entendiendo la epidemiologia del Senecavirus A/



# Identificación



A 1 y 2. Fiebre aftosa (A1 tomada de [www.agriculture.gov.au](http://www.agriculture.gov.au), A2 tomada de <http://www.cfsph.iastate.edu>) B 1 y 2. Senecavirus A (B1 tomada de <https://www.pig333.com>, B.2 tomada de <http://www.cresa.cat>)

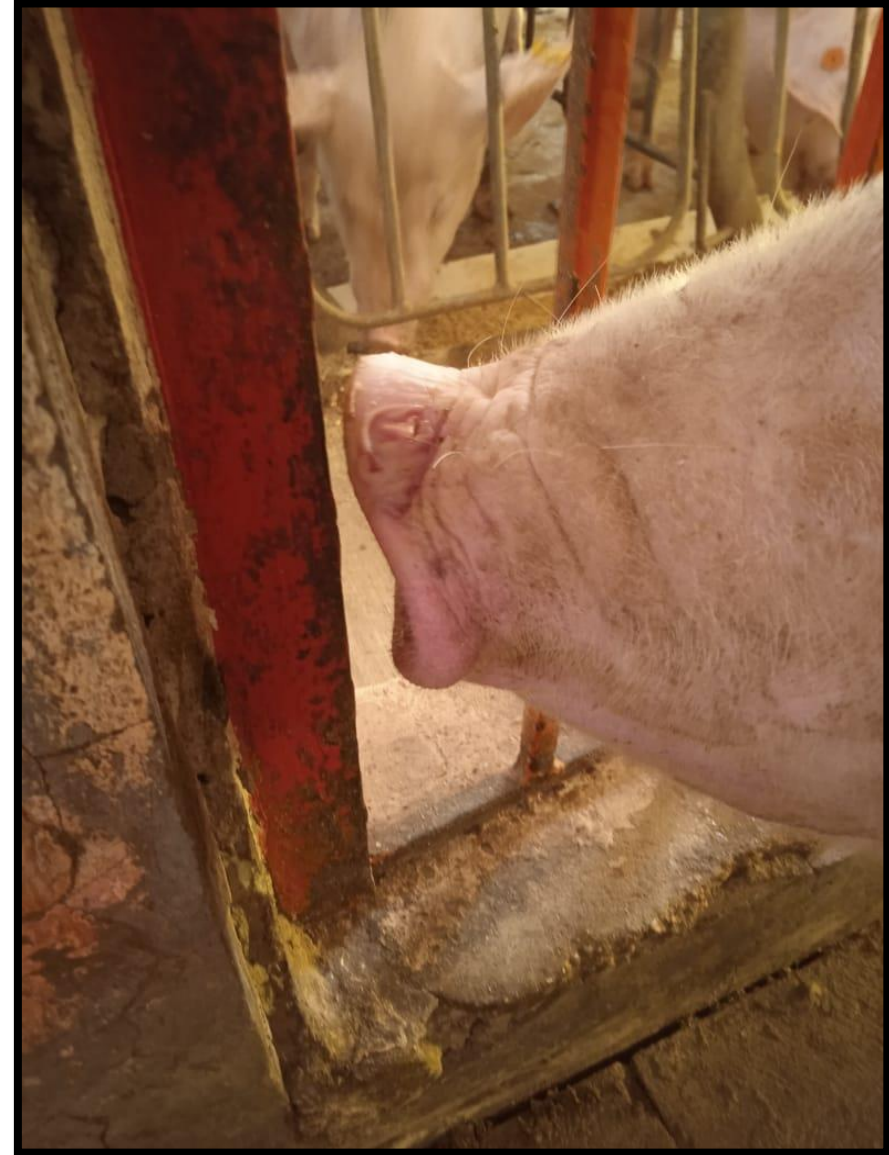
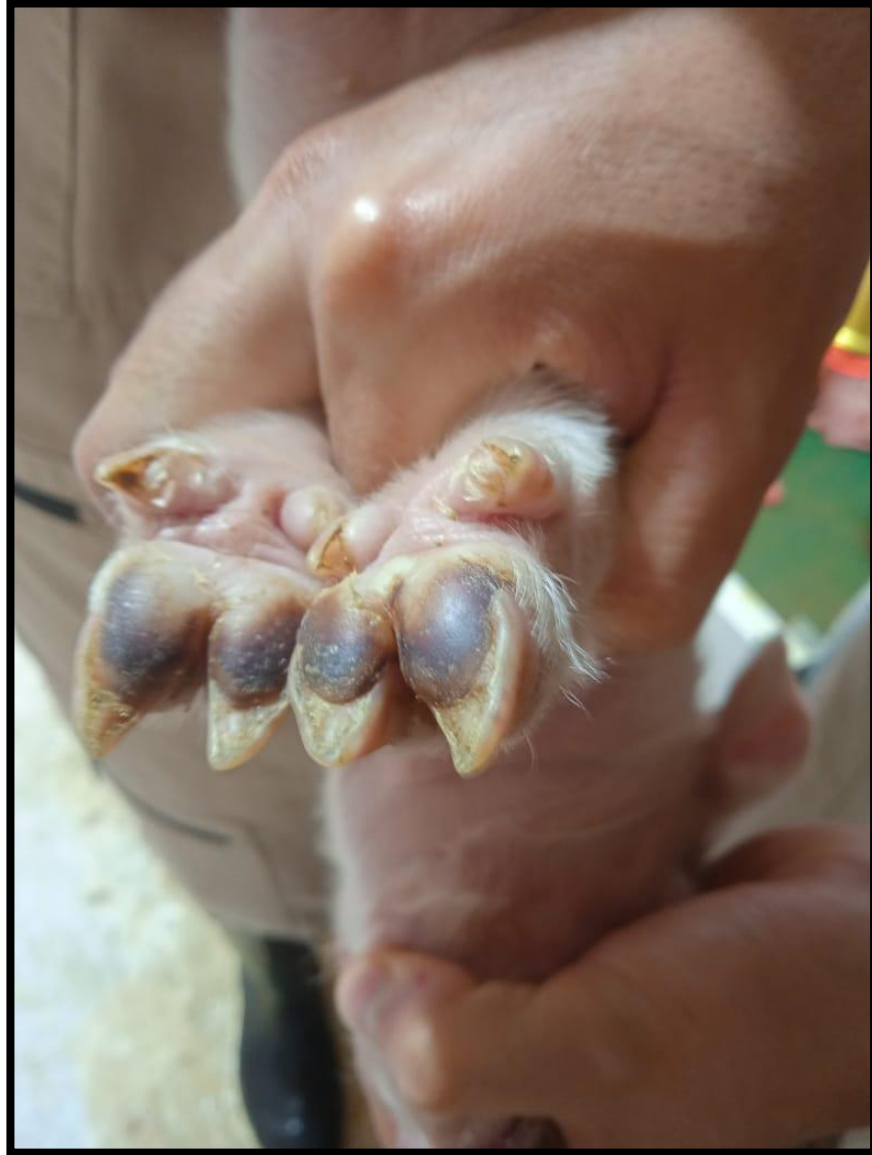
# Identificación



Lesiones pustulares observadas en Indiana, EE. UU. atribuidas a la “enfermedad vesicular idiopática”  
(Imágenes tomadas de [www.aasv.org](http://www.aasv.org))



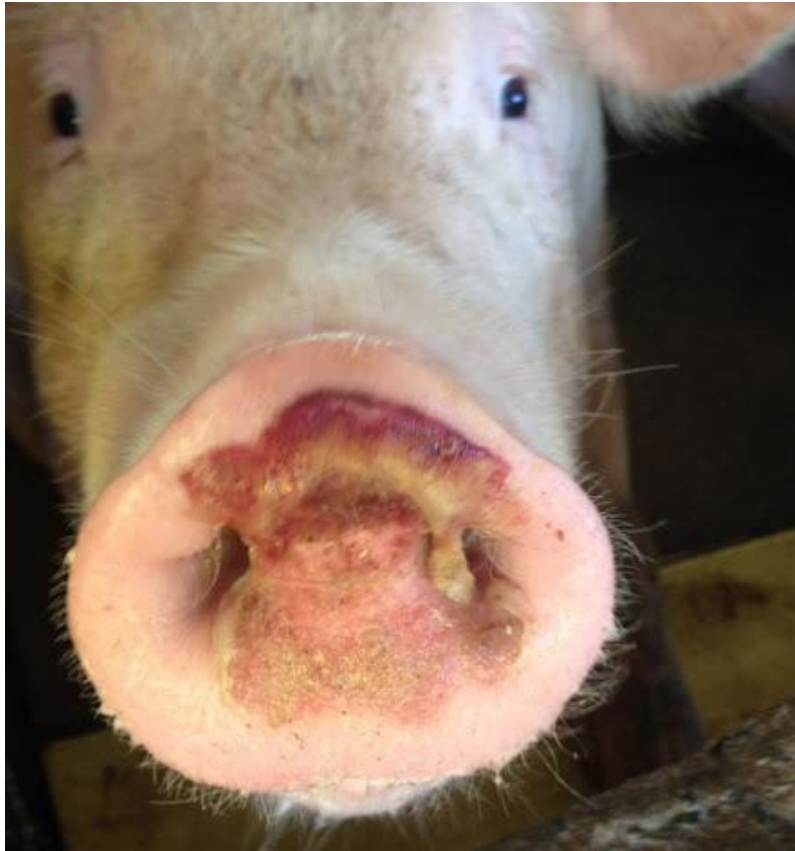
# Identificación



# Identificación



# Identificación

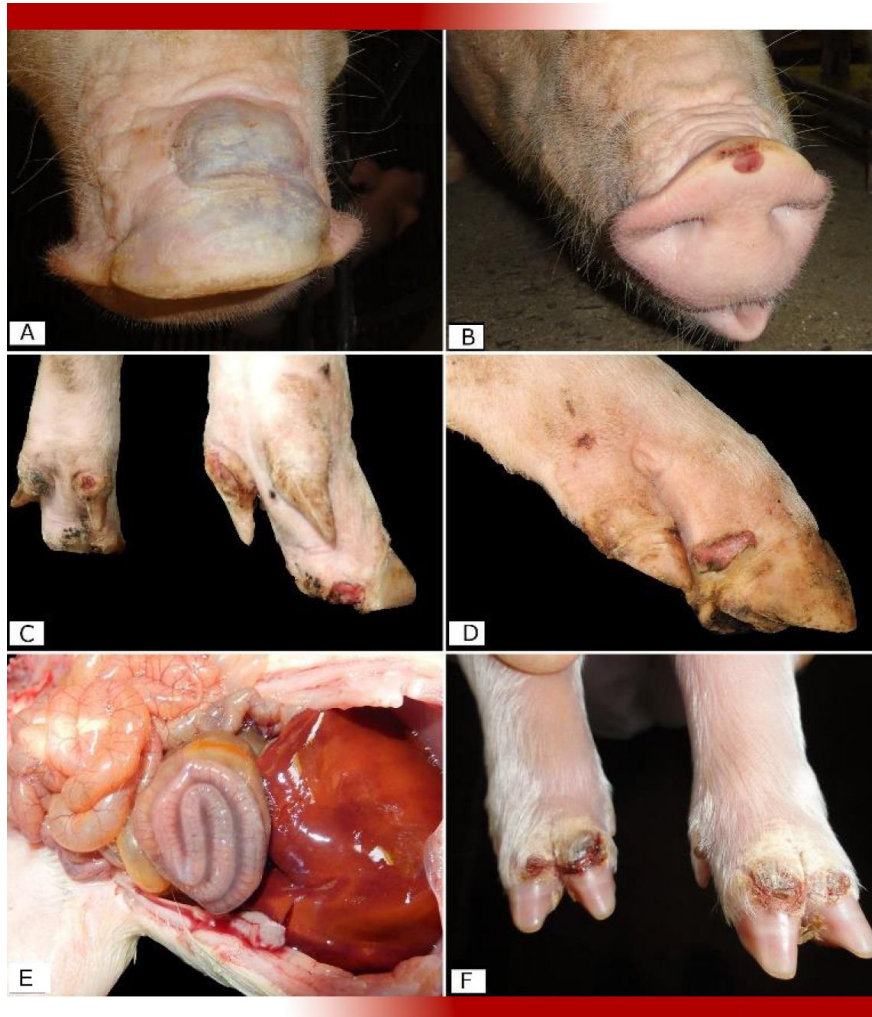


# Identificación



*[https://www.ica.gov.co/noticias/notificacion-enfermedades-vesiculares-porcinas.](https://www.ica.gov.co/noticias/notificacion-enfermedades-vesiculares-porcinas)*

# Identificación



Lesiones asociadas con **SVA**

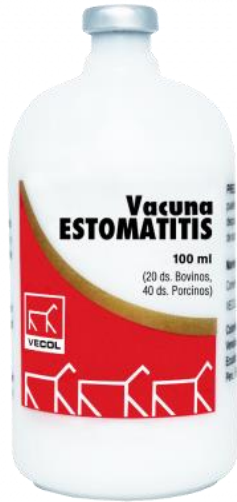
*Imagen tomada de Segalés, J., et al., (2017).*

# Cuadro clínico – Signos Clínicos

- **Decaimiento general.**
- Disminución del consumo de alimento.
- **Fiebre.**
- Presencia de vesículas cavidad bucal – hocico – rodete coronario.
- **Ulceras con posterior cicatrización en epitelios afectados.**
- Cojeras.
- **Movimientos de masticación o bruxismo.**
- Diarreas en lechones (Edema Mesocolon).

# Control

- **Bioseguridad / Bioseguridad / Bioseguridad.**
- Programas de vigilancia.
- **Control de factores de riesgo.**
- Vigilancia epidemiológica.
- **Desinfectantes.**
- Vacunación estomatitis vesicular.



# Estomatitis Vesicular

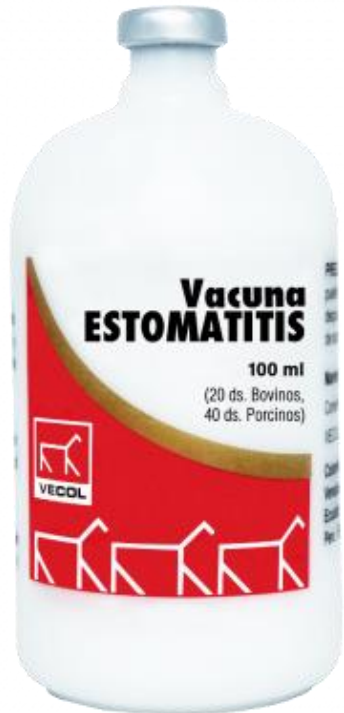
## Vacuna

**Cada 5 ml de emulsión inactivada contiene:**

- Virus Estomatitis Vesicular serotipo New Jersey  $\geq 10^{6.5}$  DICT50
- Virus Estomatitis Vesicular serotipo Indiana  $\geq 10^{9.0}$  DICT50
- Adyuvante oleoso Excipientes c.s.p 5 ml



# Estomatitis Vesicular – Indicaciones de la vacuna



**Dosis:** 2,5 ML por vía intramuscular (IM) en la tabla del cuello

**Vía de administración para los diferentes grupos etarios**

**Lechones hijos de madres no vacunadas:**

Primovacunación: Post-destete entre **21-28 días de vida.**

Revacunación: **14 días después** de la primovacunación.

**Lechones hijos de madres vacunadas:**

Primovacunación: Post-destete entre **28-30 días de vida.**

Revacunación: No realizar revacunación.

# Estomatitis Vesicular – Indicaciones de la vacuna

## Hembras nulíparas:

Primovacunación: antes del primer celo y/o primera inseminación artificial o monta natural

Revacunación: en cada ciclo reproductivo al inicio del intervalo destete-cubrición.

## Hembras multíparas:

Primovacunación: en el inicio del intervalo destete-cubrición del ciclo reproductivo.

Revacunación: en cada ciclo reproductivo al inicio del intervalo destete-cubrición.

## Machos de crianza:

Primovacunación: post-destete entre **21-28 días de vida**.

Revacunación: **14 días después** de la primovacunación y revacunación anual.

# Reporte:

# Enfermedades de declaración obligatoria

Fiebre Aftosa (FMDV)

## Diagnóstico Diferencial:

- Estomatitis Vesicular (VSV)
- Senecavirus A (SVA)



RESOLUCIÓN No. 003774  
( 20 OCT. 2015 )

“Por la cual se establecen las enfermedades de declaración obligatoria en Colombia”.

# Reporte

El Instituto les recuerda a los productores los canales para notificar ante la entidad, la sospecha o presencia de enfermedades de control oficial y declaración obligatoria.

**Oficina local del ICA más cercana al predio.**

**Número de WhatsApp: 320 403 08 43.**

**Página web del ICA: [www.ica.gov.co](http://www.ica.gov.co)**

(Banner Principal- Notifique Aquí)

# Reporte

The screenshot shows a web browser window with the address bar displaying `ica.gov.co`. The browser's address bar includes navigation icons (back, forward, refresh) and a search icon. Below the address bar, there are several open tabs: "traductor google in...", "Dreams Resorts & S...", "https://www.youtub...", "Sites-GoPro-Site", "Win Sports Online...", and "Cancionero". A "Todos los favoritos" button is visible on the right side of the browser interface.

The main content area features a large banner with a light blue background on the left and a dark green background on the right. On the left side of the banner, there is an illustration of a smartphone with a notification envelope icon and the number "1" on it. The text reads: **¡NOTIFIQUE AQUÍ!** Presencia de signos clínicos compatibles con enfermedades de control oficial en animales de producción primaria. Below this text are five cartoon illustrations of farm animals: a brown cow, a pink pig, a brown horse, a grey pig, and a brown chicken.

On the right side of the banner, the text reads: [Formulario de notificaciones pecuarias.](#)

At the bottom of the banner, there is a navigation bar with a left arrow, a "Pausar" button, a series of 15 circular indicators (the 14th is filled), and a right arrow. On the far right, there is a vertical toolbar with icons for zooming in and out, and a "Pausar" button.

[www.ica.gov.co](http://www.ica.gov.co)

# Reporte

The screenshot shows a web browser displaying the ICA (Instituto Colombiano Agropecuario) website. The browser's address bar shows 'ica.gov.co'. The website header includes the 'GOV.CO' logo and the ICA logo. A search bar is present with the text 'Buscar en la entidad'. The main navigation menu includes: Inicio, Transparencia y acceso a la información pública, Atención y Servicios a la ciudadanía, Participa, Oferta Institucional, Áreas, Normativa, and EL ICA. The main content area features a large image of a white cow. On the left, the text reads 'Boletín Interactivo Epidemiológico Pecuario'. On the right, the text reads 'Boletín Epidemiológico Pecuario. Una herramienta para conocer la notificación de sospechas o la presencia de enfermedades pecuarias, inusuales o exóticas en el país.' A vertical sidebar on the right contains icons for home, search, and social media. At the bottom, there is a navigation bar with a 'Pausar' button and a series of circular indicators, with the current slide highlighted by a blue dot.

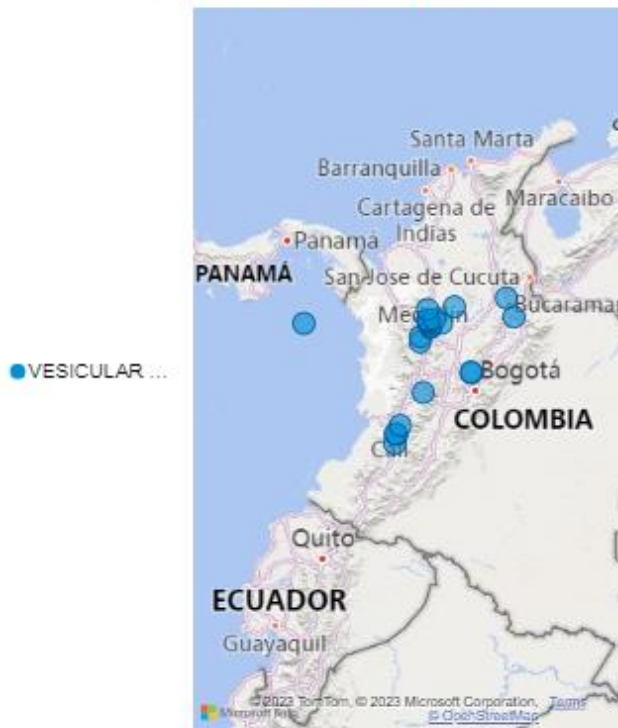
# Colombia

Año: 2023 | Mes: Todas | N° semana: Todas | Cuadro clínico: VESICULAR EROS... | Especie: PORCINA | Dx Final:  Buscar |  Seleccionar todo

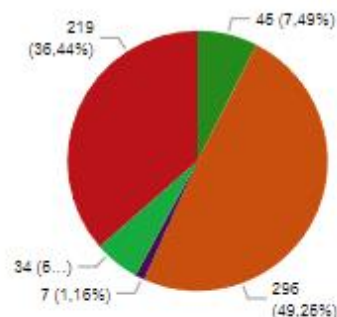
Restablecer | Departamental | Convenciones | Inicio

N° Sineco: Todas | N° de episodios: **24**

Mapa por cuadro clínico



Categoría etaria por especie afectada



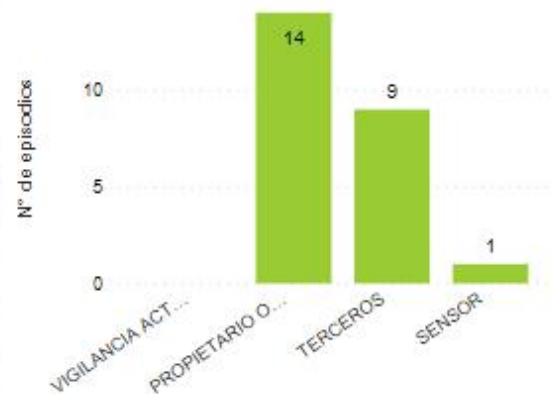
Cuadro clínico



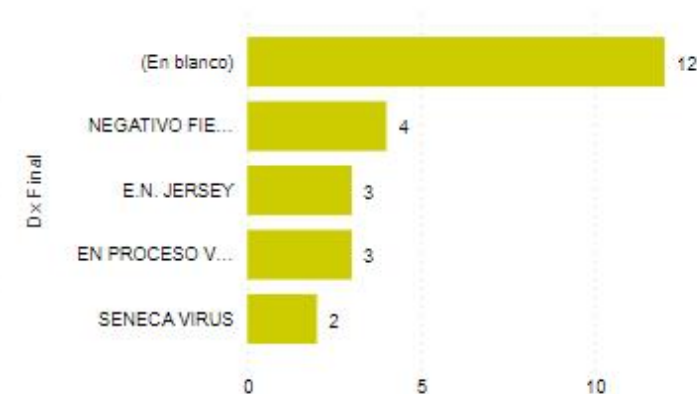
N° de animales por especie afectada



Notificación

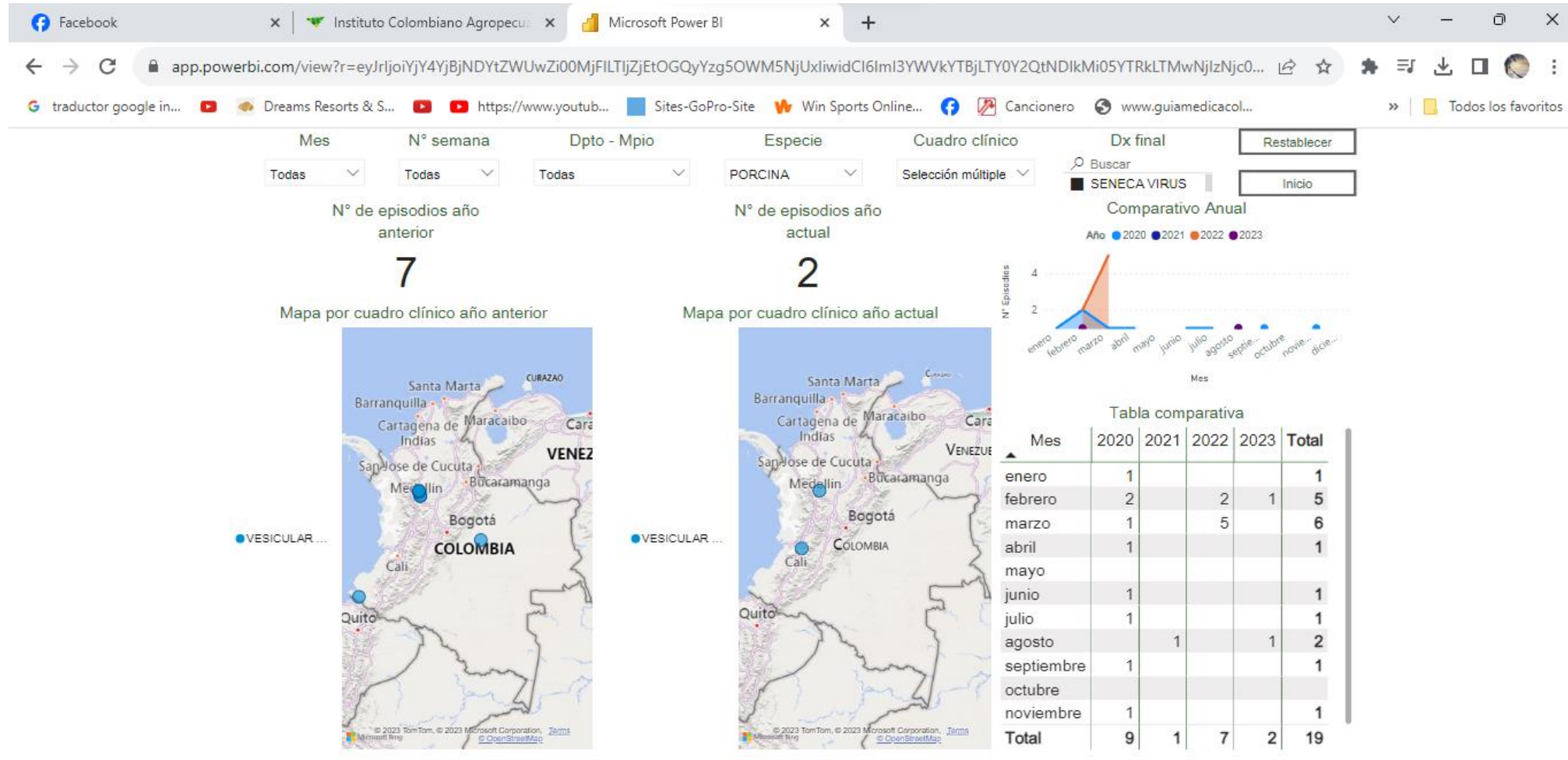


Diagnostico final





# Colombia-Senecavirus A



# Antioquia

Año: 2023  
 Mes: Todas  
 N° semana: Todas

Dpto - Mpio: ANTIOQUIA  
 Especie: PORCINA

Dx Final:  Buscar  E.N. JERSEY

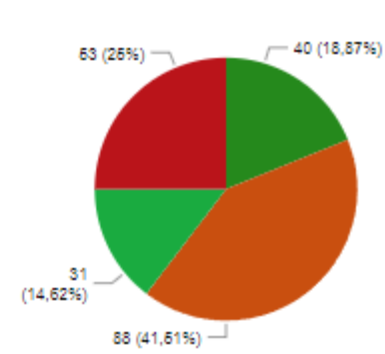
N° Sineco: Todas  
 N° de episodios: 19

Mapa por cuadro clínico

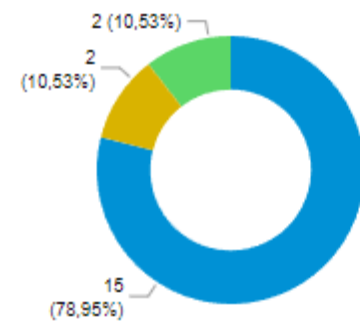


- DIGESTIVO P...
- SISTEMICO P...
- VESICULAR ...

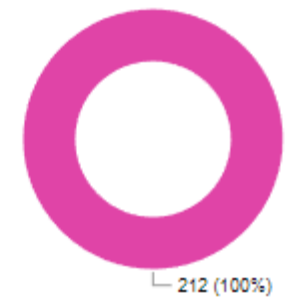
Categoría etaria por especie afectada



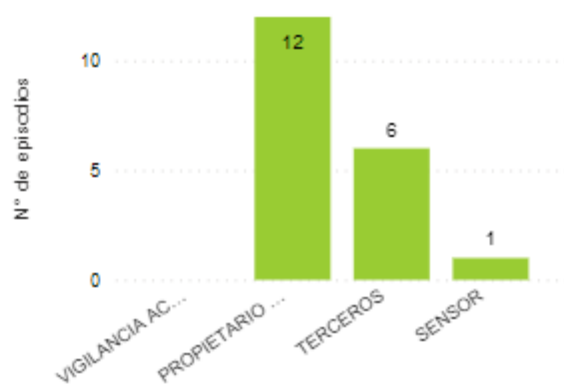
Cuadro clínico



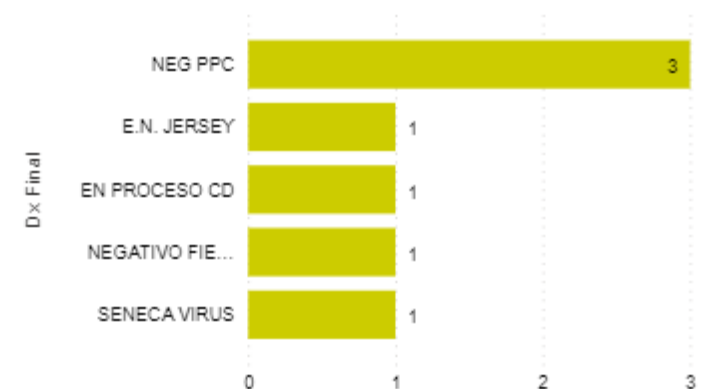
N° de animales por especie afectada



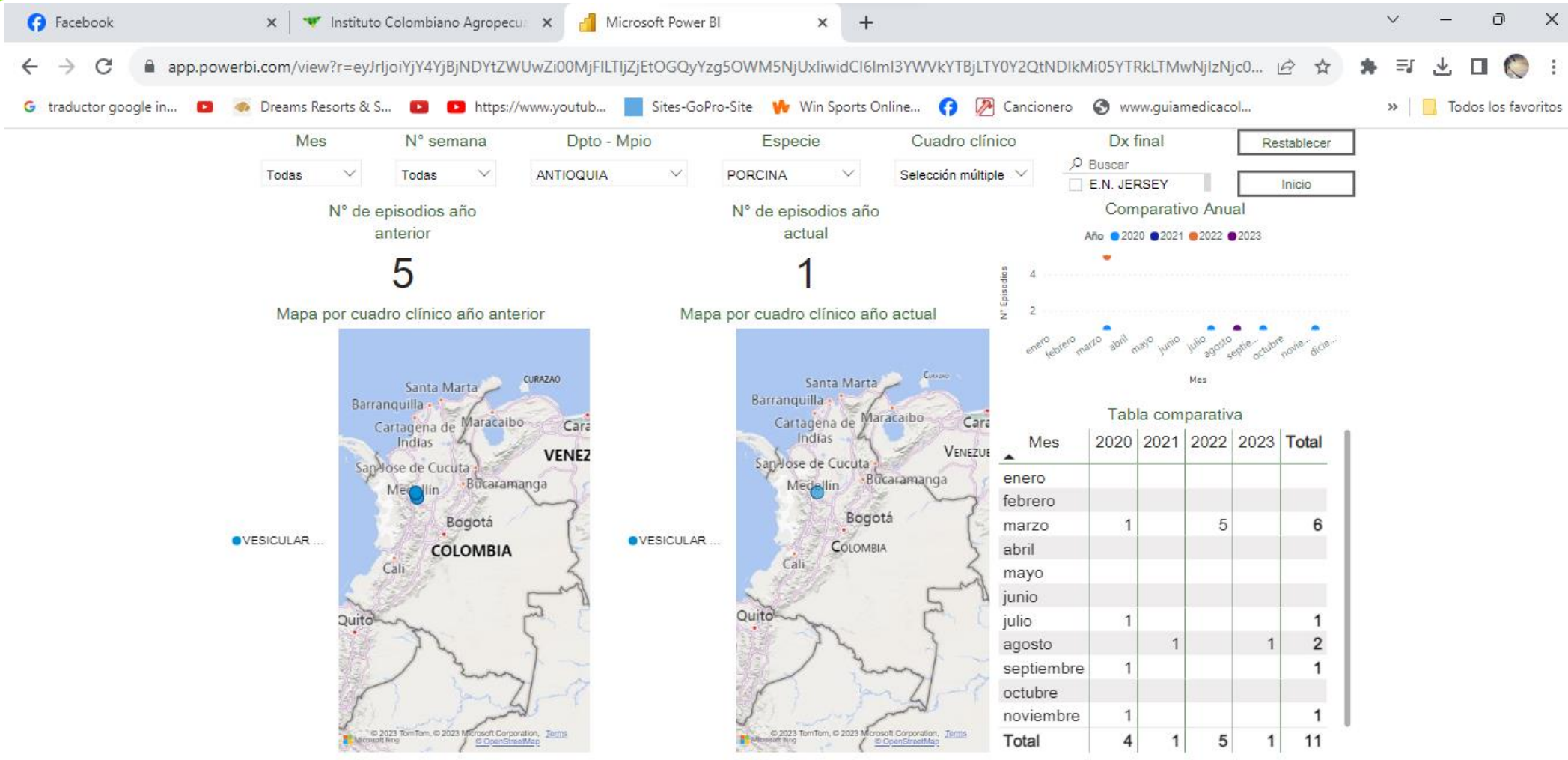
Notificación



Diagnostico final



# Antioquia - Senecavirus A



# ¿Qué hacer en caso de sospecha de una enfermedad vesicular?

- **Notificar al ICA o Porkcolombia signos clínicos compatibles.**
- Cuarentena.
- **Limpieza, desinfección, vacío sanitario.**
- Notificar movilizaciones.
- **No movilizar animales con lesiones.**
- Informar a PBA y al ICA para programar sacrificio.
- **Bioseguridad.**

# Colanta comprometida

## Signos clínicos



Inspecciona diariamente todos los cerdos de la granja. Las siguientes lesiones pueden ser causadas por el virus:



Fiebre, decaimiento e inapetencia

Vesículas o ampollas en nariz, alrededores o interior de la boca y patas

Salivación excesiva

Cojeras y desprendimiento de pezuñas

Chasquidos en hocico

Si detecta algunos de estos síntomas o lesiones, suspenda inmediatamente el envío de cerdos cebados a Frigocolanta.

Reporta al ICA y al Asistente Técnico de Colanta en los siguientes teléfonos:



Whatsapp ICA: 320 403 08 43

Asistentes Técnicos Colanta:

300 117 59 62 - 311 316 53 64 - 311 692 41 48

Contamos con su cooperación para el diagnóstico y control de esta enfermedad.



Septiembre 8 de 2023

# EL SENECAVIRUS PUEDE ESTAR EN SU GRANJA



El instituto Colombiano Agropecuario -ICA- identificó un brote reciente de Senecavirus en granjas porcinas de Antioquia.

Esta es una enfermedad de **reporte obligatorio** a la autoridad sanitaria.



