

# MásNoticias



**Colanta**®

Sabe más,  
Sabe a campo

Boletín informativo No. 236

18 de abril 2024

## SECTOR LÁCTEO NACIONAL



### Este es el ranking de las mejores empresas para trabajar en Colombia en 2024

Consumo: Nutresa (primero), Colanta (segundo), Grupo Familia (tercero), Bimbo (cuarto) y Postobón (quinto)...[Más](#)



### Fedegan propone nuevas alianzas para reactivar la producción de leche en Colombia

El presidente ejecutivo de Fedegan, José Félix Lafaurie Rivera, ha propuesto la implementación de alianzas público privadas para reactivar la infraestructura de pulverización de leche en diferentes regiones de Colombia...[Más](#)



### Crisis en el sector lácteo: hay preocupación por incremento de los insumos

Hay preocupación en los productores de leche por el incremento en los costos de los insumos, pues aseguran que el negocio ya no es rentable y podría traer escasez e incremento en los precios de los productos...[Más](#)



### Asoleche hizo un llamado al Gobierno para aumentar el consumo de leche en el país

Entre el 2021 y el 2023, el precio final pagado al ganadero aumentó un 90% y si bien, desde el último trimestre de 2023 se ha observado una disminución en este precio, la caída ha sido considerablemente menos pronunciada que el incremento de los dos años anteriores...[Más](#)



### Estudiantes de la Unal crean yogur con ingredientes típicos del caribe colombiano

Este producto, desarrollado por estudiantes de Ingeniería Biológica de la Universidad Nacional de Colombia, Unal, Sede de La Paz, ofrece dos presentaciones: uno de trinitaria con corozo y otro de trinitaria con café, ambos libres de conservantes...[Más](#)

## SECTOR LÁCTEO INTERNACIONAL



### Chile - Exportaciones de productos lácteos suben 25,3% al mes de febrero

como principal destino de los productos lácteos chilenos se mantiene Emiratos Árabes Unidos con una participación de mercado que supone un 20,7% del total, lo que representa ventas por US\$ 10,2 millones y un avance de 20,1% frente al año anterior...[Más](#)



### “El quiebre de Fonterra es positivo, pero los mercados de volumen están complicados”

En la cooperativa, están viendo con “cierta atención” los negocios de exportación para el pico de producción de la primavera. En ese período, es habitual que el flujo comercial con Brasil sea más acotado porque en esta estación su déficit de lácteos se reduce sensiblemente...[Más](#)



### Irlanda: Cooperativas enfrentan otro año difícil por falta de leche y exceso de capacidad

Tras el fin de las restricciones de cuotas hace casi una década, los agricultores reaccionaron aumentando la producción de leche, y los procesadores hicieron lo mismo con inversiones en capacidad. Durante años esa relación funcionó a la perfección ya que toda la leche entregada encontró un hogar en la industria...[Más](#)

## SECTOR AGROPECUARIO NACIONAL



### Con soluciones estructurales, MinAgricultura responde a los retos que enfrenta el sector lechero

Para el Ministerio de Agricultura y Desarrollo Rural es una prioridad la seguridad y soberanía alimentaria, los procesos de gobernanza desde los territorios y el fortalecimiento de las organizaciones. Así, celebra la disposición que han manifestado diferentes sectores en relación a la construcción de soluciones a los retos del sector...[Más](#)



### Calidad de la leche en Colombia varía según las regiones y sus prácticas productivas

“Aquí la actividad lechera se da de dos maneras: la formal, que es la del productor que cumple con todos los parámetros evaluables, tiene los documentos al día y contabiliza los datos de la leche que compra y a cómo la compra; se estima que esta modalidad cubre 55% de la realidad lechera del país, de lo que se deduce que habría un 45% de informalidad” ...[Más](#)



### Cubará, Boyacá, pionero en Colombia en la identificación total de bovinos y bufalinos: ICA

"El programa Identifica es una herramienta poderosa que fortalece nuestros esfuerzos en el control y erradicación de enfermedades animales. Gracias al compromiso y dedicación de nuestros funcionarios, para el año 2023 logramos alcanzar el 100% de identificación animal en los predios registrados del municipio de Cubará"...[Más](#)

## Efectos de la sequía siguen golpeando a ganaderos del Caribe: producción de leche no supera el 50%



"El tema de sequía en el departamento del Atlántico sigue siendo crítico, así como en otros departamentos del Caribe, pese a que ha habido algunas lluvias esporádicas en diferentes zonas. Pero si no se extienden estas pocas precipitaciones se nos podría agravar el tema, dado que no tenemos casi pasto, el material vegetal en nuestras fincas se ha agotado" [...Más](#)

## Colombia le notificó a EE.UU. una investigación por subsidios al maíz y leche en polvo



El hecho de que Colombia le notifique a Estados Unidos la apertura de una investigación por subsidios, quiere decir que esta investigación, de alguna manera, puede llevar a lo que se conoce en el comercio exterior como derechos compensatorios o medidas compensatorias... [Más](#)

## SECTOR AGROPECUARIO INTERNACIONAL



### Ganaderos de Boyacá comercializaron sus animales a precios muy bajos por falta de pastos

Según el zootecnista Edyer González, coordinador del grupo de protección animal de la seccional del ICA en Boyacá, la escasez de pastos para la alimentación de los bovinos y bufalinas afectó al sector lechero que comprende las provincias de Tundama, Centro, parte de Chiquinquirá y San Miguel de Sema... [Más](#)

## SECTOR CÁRNICO INTERNACIONAL

### La importación de carne vacuna caerá en China por primera vez en 10 años



El USDA corrigió a la baja la proyección de consumo en China respecto a la previsión de enero, recortando 100.000 toneladas. Aún así, el consumo crecerá marginalmente respecto a 2023, un 0,4%, lo que será compensado con el incremento de 2% en la producción local de carne desde 7,53 a 7,7 millones de toneladas... [Más](#)

### Cuatro tendencias impulsadas por los consumidores que están revolucionando la industria de la leche



Esta tendencia se caracteriza por la búsqueda de alimentos naturales que ofrezcan beneficios proactivos y adaptados a las necesidades individuales. En ese sentido, los consumidores están descubriendo que la leche tiene una riqueza de dimensiones más allá de su valor nutricional tradicional... [Más](#)

## SECTOR COOPERATIVO

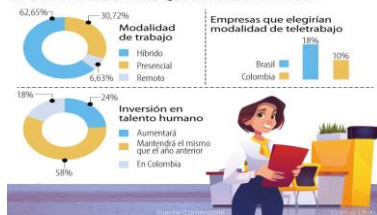


### Confiar Cooperativa Financiera alcanzó \$863 millones de excedentes el año pasado

"El año pasado sirvió de consolidación de todo lo que hemos sembrado durante los 50 años anteriores, una estabilidad en todas las cifras de la cooperativa en captación, cartera, buenos niveles de morosidad con adecuadas provisiones y un incremento de los aportes sociales"...[Más](#)

## OTROS TEMAS

### TENDENCIAS LABORALES QUE SE ESPERAN EN 2024



### Solo 10% de las empresas en Colombia optará por emplear teletrabajo para este año

63% de las empresas en la región optarán por un modelo de trabajo híbrido durante este año, mientras que 31% se inclinará por la presencialidad y 7% por el trabajo remoto...[Más](#)

### ABECÉ DE CÓMO FUNCIONAN LAS REFERENCIAS LABORALES PARA LOS TRABAJADORES

- Código Sustantivo del Trabajo**
  - Tiene como finalidad lograr la justicia en las relaciones que hay entre empleadores y trabajadores
- Artículo 59: Prohibiciones a los empleadores**
  - Numeral 8: "emplear en las certificaciones de que trata el ordinal 7o. del artículo 57 signos convencionales que tiendan a perjudicar a los interesados, o adoptar el sistema de lista negra, cualquiera que sea la modalidad que utilicen, para que no se ocupe en otras empresas a los trabajadores que se separen o sean separados del servicio"



### Así son las sanciones a empleadores que den malas referencias por extrabajadores

Dicha información sirve para que la empresa, además de conocer al trabajador por medio de su hoja de vida y en la entrevista de trabajo, también lo haga a través de otra persona que haya estado en contacto con el trabajador en el pasado; dando esta última fe de la persona próxima a contratar...[Más](#)



Informes:  
Departamento de Educación y Promoción Cooperativa

Extensiones  
4520 - 4534

