

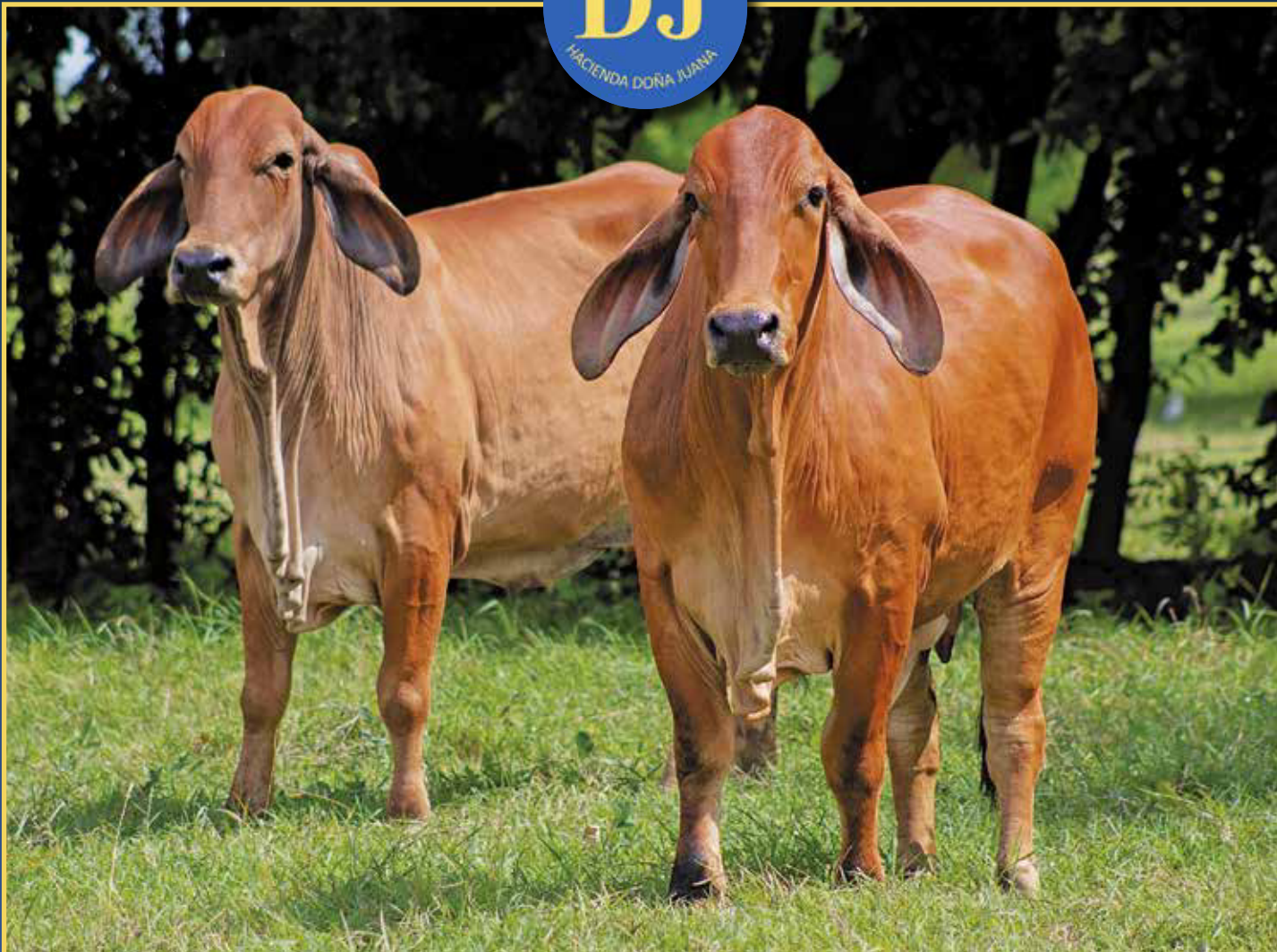


Simbrah para el trópico bajo

 @ganaderiadonajuana

 (+57 3115060790 / +57 3106561641)



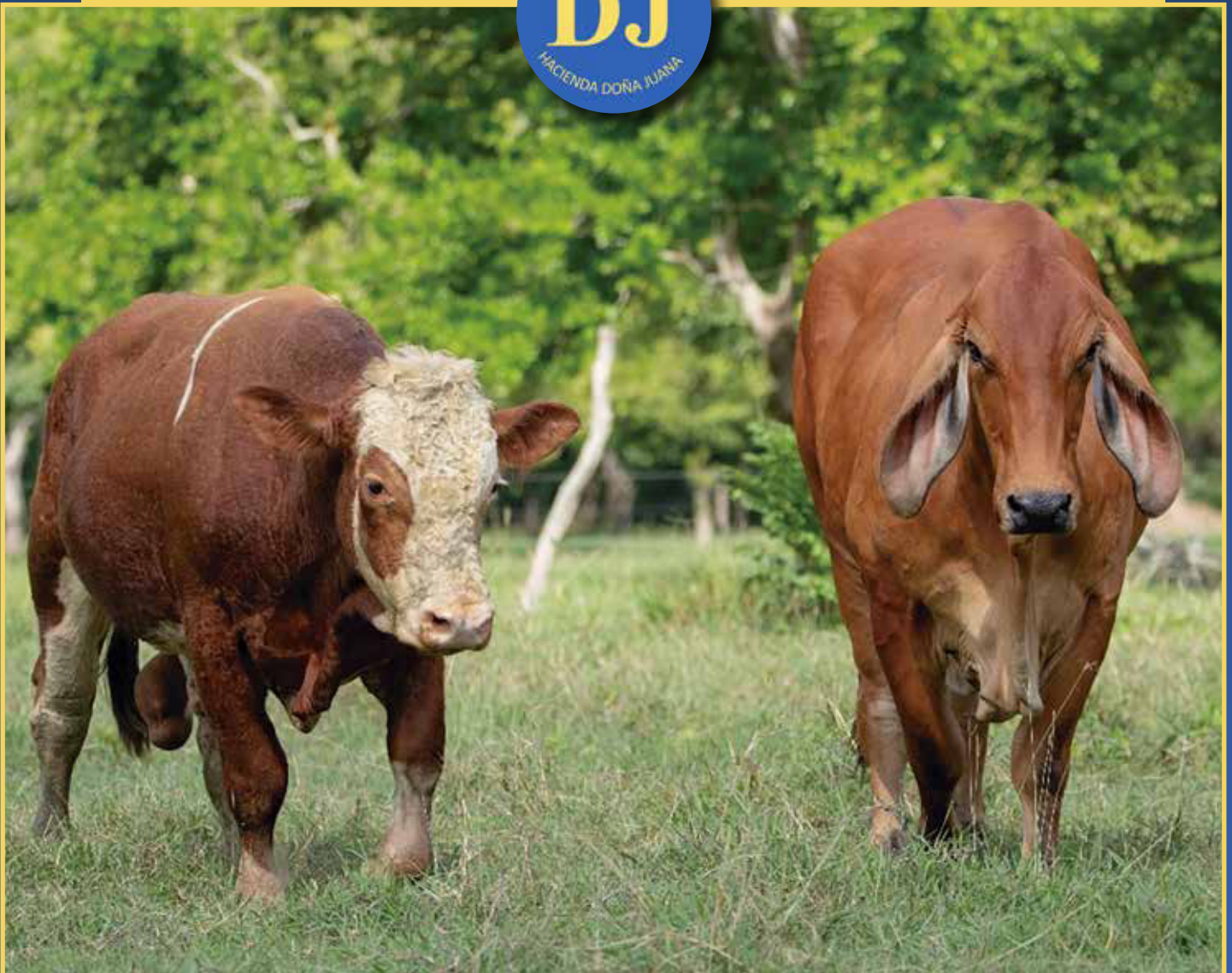


Ganadería Doña Juana es un proyecto ubicado en el Municipio de Cereté, Departamento de Córdoba, pensado en el ganadero del *trópico bajo* y en sus necesidades. En ese sentido desde hace quince años incursionamos en la producción de animales *simmental*, *simbrah* y sus *cruces*, el cual ha ido evolucionando, buscando atender sus necesidades y, desde esa fecha, contamos con el aval de la *Asociación Simmental-Simbrah*, como uno de sus asociados.

Nos hemos enfocados en la producción de machos *simbrah*, aprovechando la versatilidad de la raza *simmental* como la raza por esencia *doble propósito*, enfocados hacia la producción de carne, pero con gran habilidad materna, que le permite al ganadero comercial cruzarlos con hembras *brahman comerciales* y obtener en sus crías producciones de leche superiores al promedio de sus madres y tener un macho con muy buenos pesos al destete.

Nuestro objetivo se traduce en: *adaptación, fertilidad, habilidad materna, facilidad de parto y ganancia de peso*. Para lograrlo, el *primer requisito* es trabajar con muy buenas hembras *brahman gris* y *rojas*, las cuales hemos obtenido de importantes ganaderías de nuestra zona cordobesa, con líneas genéticas importantes en su pedigrí y que evaluamos con los criterios antes mencionados, en especial partos anuales, buenas madres y buena habilidad materna. Tan solo las madres que superen estos parámetros son utilizadas como donadoras en los procesos de producción de embriones por el sistema invitro. *Solo utilizamos nuestras mejores madres.*

El *segundo* requisito es utilizar toros *simmental* puros de genética alemana, austríaca y americana, con *pruebas de progenie* para tener un producto homogéneo y efectuar casamientos óptimos con miras a mejorar las condiciones de las hembras *brahman* en producción de leche, ubres y aplomos, entre otros. Pensando en el *trópico bajo* nos hemos inclinado por trabajar con sementales con pigmento y producción de leche promedio, con miras a asegurar su adaptación. **En este aspecto, resaltamos que solo trabajamos con toros probados.** Para los trabajos de embriones utilizamos sementales con una alta calificación, algunos de los cuales son considerados reserva genética; de igual forma para los programas de inseminación utilizamos toros probados y de manera residual toros *simmental* nacionales para monta directa con muy buen pedigrí y que trabajan en potrero con períodos de descanso dado que son *Bos Taurus* y por tanto ajenos a nuestro trópico. Somos conscientes de que, si en Colombia nos preciamos de contar con el mejor *brahman* del mundo, solo podemos efectuar cruces con toros *simmental* de gran importancia, alto valor genético y cuyo producto sea conocido.





F1 Brahman x simmental

Pasos para producir simbrah

Cruzar hembra brahman con toro simmental

El primer paso para producir *simbrah* es cruzar la hembra *brahman pura* con el toro *simmental*, que nos da un animal F1 que se caracteriza por expresar lo mejor de las dos razas, con gran vigor híbrido, que se expresa en hembras con gran habilidad materna, con altos pesos al destete y que su producción láctea con solo pasto, agua y sal, está entre ocho y diez litros, siendo una gran opción para el ganadero del trópico.

De igual forma los machos F1 tienen ganancias de peso extraordinarias que superan amplia y fácilmente los promedios de destete de la ganadería comercial pues conforme a la estadística que registra *Asosimmental* en el cruzamiento de vacas blancas comerciales con toros *simmental*, aventajan en 30 y 40 kilos a los machos blancos comerciales al momento del destete. Esto ha dado lugar a que dichos machos hayan tenido mucha demanda por parte de ganaderos que manejan hatos siete colores y que los utilizan para conservar la producción de leche y mejorar las ganancias de peso. *El producto F1 sea macho o hembra es la estrella en este proceso de cruzamiento.*



F1 simmental x brahman puro

Cruzar hembras F1 con brahman puros o simbrah puros

El *segundo paso* parte de las hembras F1 que pueden ser trabajadas de dos formas: la *primera* con machos *brahman puros*, para lo cual hemos escogido sementales con habilidad materna, pigmento, estructura corporal, balance y ganancias de peso; lo mejor del *brahman* nacional tanto gris como rojo con miras a producir hembras y machos F2, *3/4 brahman y 1/4 simmental* o *75% brahman y 25% simmental*, como coloquialmente se les llama. Estos animales se caracterizan por rápido crecimiento, rusticidad, altas ganancias de peso y buena producción láctea. Son adicionalmente animales longevos, igual que las F1. En nuestro trabajo hemos observado hembras de diez años con partos anuales, destetando buenas crías y produciendo embriones.

La *segunda* forma es cruzar estas hembras F1 con toros *simbrah puros*, con miras a producir lo que se conoce como "*simbrah por absorción*", animales que se caracterizan por una mayor rusticidad al tener un menor porcentaje de sangre *Bos Taurus* (56% de sangre *simmental*), permitiéndole al ganadero comercial contar con machos a toda prueba en el trópico inclemente.

Cruzar hembras F2 con toros simmental

El *tercer paso* es cruzar las hembras cuartas o F2, con toros *simmental*, para lo cual efectuamos un riguroso proceso de selección. Si las necesidades del ganadero apuntan a lograr animales con mayor producción láctea se utilizan toros *simmental* alemanes o austríacos, positivos en leche pero que conserven musculatura y con muy buenas ganancias de peso en su progenie. Por su parte, si el ganadero se inclina hacia producción de carne, usamos toros *simmental* europeos con líneas cárnicas o toros *simmental* americanos, pero que en todo caso sus hijas o sus pruebas (*deps*) pongan de presente muy buena habilidad materna. Este paso es definitivo pues permite fijar el biotipo del animal partiendo de la base de los animales que en los distintos cruzamientos se han utilizado. Por ejemplo, si en el primer cruzamiento se utilizó un toro *simmental* muy lácteo en este se utiliza un toro *simmental* con producción láctea promedio y más musculatura; por su parte si en el proceso inicial se tomó un toro *simmental* más cárnico en este caso se utiliza uno con mejor producción láctea. Como se observa, *se trata de lograr un equilibrio entre habilidad materna y ganancia de peso*, pues nuestra experiencia nos ha permitido verificar que sin leche no se puede producir carne y que mucha producción láctea es ausencia de musculatura, de ahí que se requiere de la presencia de ambas para estimar que estamos ante un verdadero doble propósito, que no está referido al sistema de producción sino a resultados en el ordeño diario y en buenos pesos al destete.

DJ

HACIENDA DOÑA JUANA



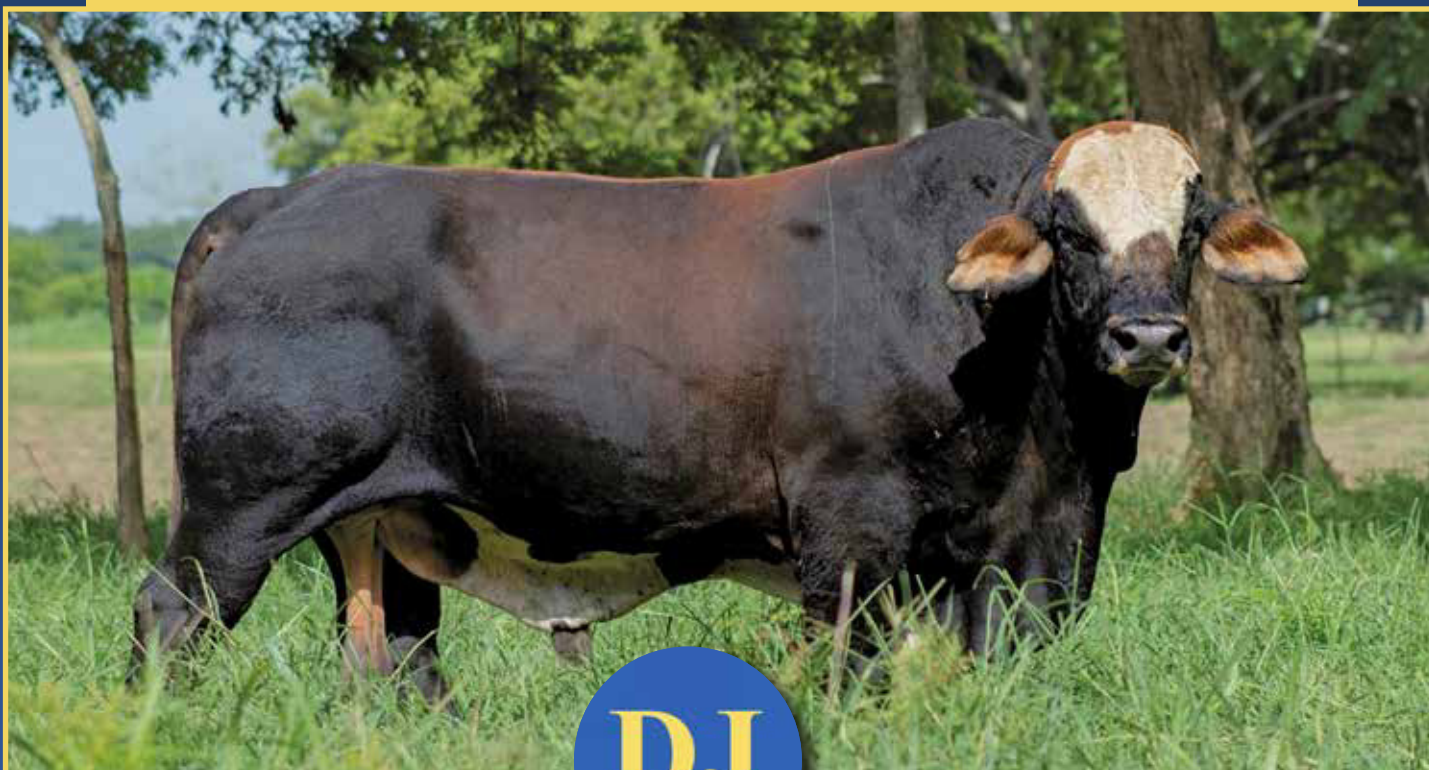
F1 con toro simbrah puro



Vacas F2 o 3/4 brahman x 1/4 simmental

Simbrah puro

El producto final, es decir, el *simbrah* con porcentajes de sangre de 62% *simmental* y 38% *brahman*, que se conoce como *simbrah de primera generación* no es un cruce, es una raza pura sintética que requiere de los pasos antes descritos, a saber: (1) *cruce de hembra brahman pura con toro simmental*; (2) *hembra F1 simmental por brahman (50% simmental y 50% brahman) con toro brahman puro* y (3) *hembra F2 (75% brahman y 25% simmental) con toro simmental*. Este producto tiene la gran ventaja de contar con porcentajes de sangre exactos de las dos razas que expresan lo mejor de ellas. Se trata de una raza sintética que se construye a lo largo del tiempo, tomando lo más representativo de ambas razas y que sin duda mejora notablemente la ganadería comercial.



Los animales *simbrah* se cruzan entre sí, buscando conservar las cualidades de la primera generación; es decir: *habilidad materna, ganancia de peso y rusticidad*. Por ello, nuestra política es seguir produciendo animales de *primera generación* que son *cruzados* con animales de *segunda, tercera y cuarta generación*, más aún si se toma en cuenta los grandes avances en las dos razas. Ello nos ha permitido garantizar las calidades antes indicadas.

Somos conscientes de que la actividad ganadera exige ser medida y confrontada con resultados, para lo cual mantenemos un estricto seguimiento a nuestras hembras en diversos aspectos: *días abiertos, sanidad animal, facilidad de parto, ganancias de peso de las crías y habilidad materna*. Nos orientamos a formar una ganadería de hembras y en esa medida solo aquellas que presenten los mejores estándares son tomadas para la producción de embriones. No nos centramos en la expresión física que, si bien es importante, no es el eje determinante en la producción ganadera.



Si bien hemos salido a pista y a competencias con buenos resultados, nuestra orientación va dirigida al ganadero comercial y en esa medida no manejamos animales 100% estabulados pues necesitamos que nuestros machos salgan a: padrear pronto, produzcan semen fácilmente, sean fértiles y que nuestras hembras se preñen fácilmente, no se engrasen y tengan habilidad materna. Ese es nuestro norte, que está pensado en el ganadero comercial.

Nuestra oferta está dirigida a la producción de machos pues entendemos que la forma óptima de mejorar la producción ganadera es utilizar reproductores con gran respaldo genético, adaptados y con producción consistente. Apostamos por los machos obtenidos en la forma explicada o si se quiere por el camino largo, como coloquialmente se le llama, pues es el tiempo, el cuidado y la atención lo que permite obtener los resultados que se buscan y crear raza. Somos exigentes, pues solo el 20% de los machos que nacen en un año tienen esa vocación y el 10% entran al sistema de media pensión con miras a hacer presencia en las ferias. Los machos que no reúnen las condiciones necesarias para ser reproductores son llevados al sacrificio.

Parámetros de selección

Nuestros *parámetros de selección* son: **(1) fertilidad**, que incluye buenos testículos y prepucio corto con dirección adecuada que les permita trabajar en potrero; **(2) buenos aplomos** que faciliten su desplazamiento y caminar sin dificultad detrás de las hembras; **(3) buena estructura**, con huesos fuertes y bien formados que permitan soportar su peso; **(4) buena conformación**, con pechos amplios, tercio medio profundo y costillas abiertas que aseguren un adecuado torrente sanguíneo y un buen rumen; y **(5) adaptación**, traducida en pelo corto, tolerancia al calor y pigmento.

Este trabajo está al servicio de los ganaderos del *trópico bajo*, de aquellos que no tienen la capacidad para implementar un sistema de inseminación, que quieren que sus hembras tengan mejores producciones de leche y que desteten buenos machos. Nuestro propósito es que quien se lleve nuestros *sementales* logre que sus crías tengan esas características.

Finalmente, y de no menor importancia, debemos indicar que el proceso anteriormente descrito lo hemos adelantado con la raza *gyr* con miras a producir animales 62% *simmental* y 38% *gyr*, con un claro propósito de mejorar la producción de leche, pero conservando la musculatura propia del *simmental*, que se traduce en una preñez más pronta y en mayor longevidad. Para tal efecto, iniciamos aspirando hembras *gyr* de la mejor genética de Brasil, las cuales cruzamos con toros *simmental* probados y con gran producción de leche. Eso nos produjo hembras F1, con producciones de leche entre 10 y 12 litros de leche en potrero y en un solo ordeño pero que para aquel que aspire a una lechería especializada son un producto ideal por fertilidad, facilidad de preñez, conservación de masa corporal y longevidad. En este mismo proceso, contamos con hembras F2 y ya estamos produciendo hembras y machos de raza *simgyr* destinados a aquellos ganaderos inclinados hacia la producción de leche.

Hemos aprendido de nuestros errores y continuamos aprendiendo. Nuestro esfuerzo constante, trabajo y educación están puestos al servicio de todos los ganaderos y esperamos que el mismo sea aprovechado.

Contáctenos en [@ganaderiaddonajuana](https://www.instagram.com/ganaderiaddonajuana) (+57 3115060790 / +57 3106561641) y denos el gusto de atenderlos y el privilegio de servirles.

