



# Desafíos del sector lechero y sus perspectivas

Damián Morais

Director de contenidos de eDairyNews

[damian@edairynews.com](mailto:damian@edairynews.com)

+5493463453434



CARVAL



**Empleamos Temporales**  
Responsabilidad y Compromiso



evo  
agro

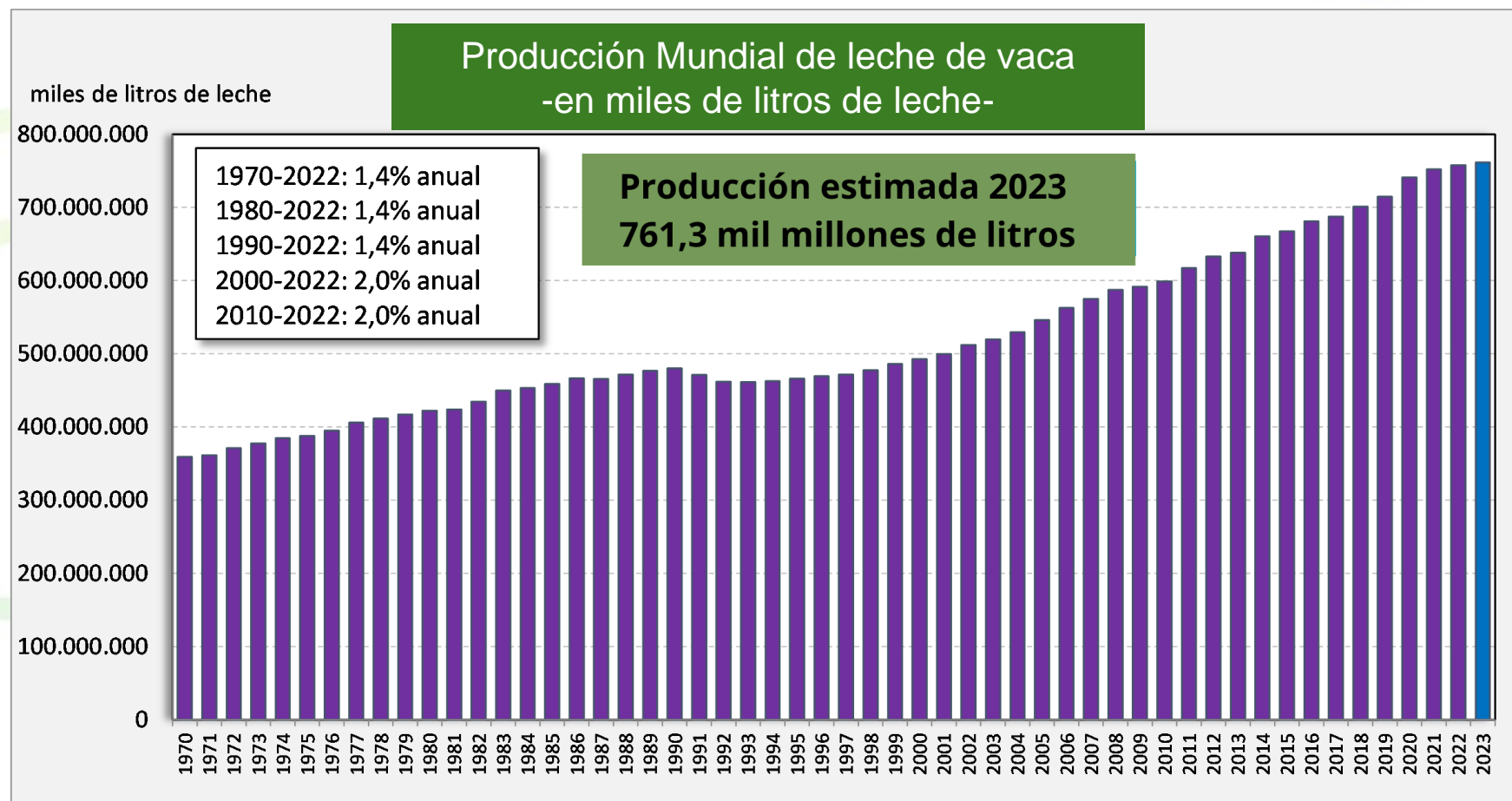


Sabe más,  
Sabe a campo

# Viaje en el tiempo



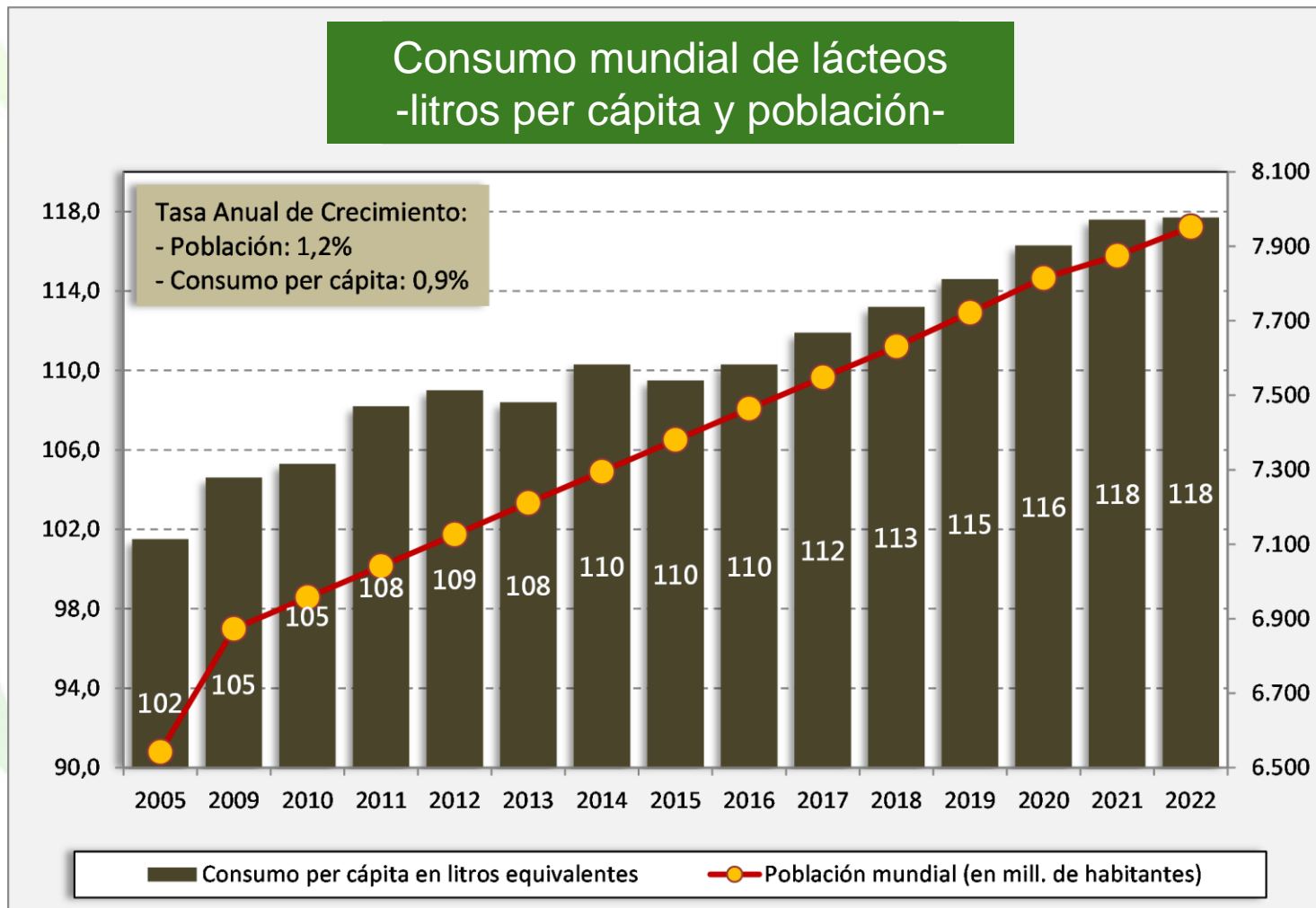
## Evolución de la producción mundial de leche de vaca



Colanta

Sabe más,  
Sabe a campo

# Evolución del consumo mundial de lácteos



Mi árbol **genealógico**  
está en **extinción**:

Mi bisabuela: ..... 14 hijos  
Mi abuela: ..... 10 hijos  
Mi mamá: ..... 4 hijos  
Yo ..... el gato  
El gato: ..... Castrado



Es un Meme,  
pero...

Del meme a la realidad



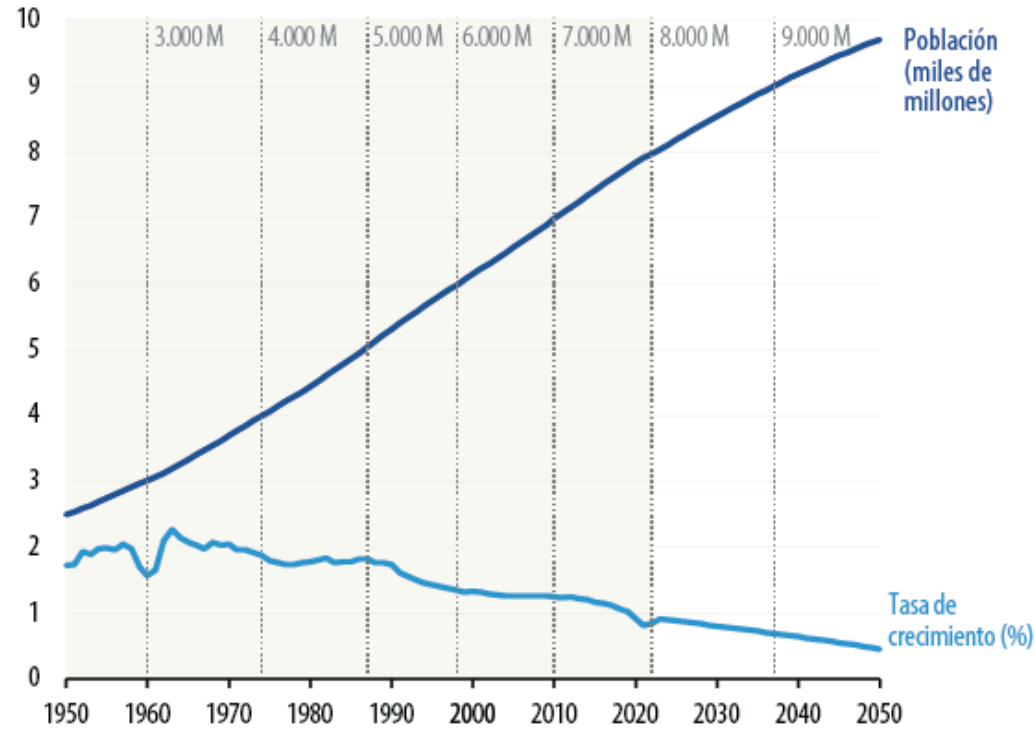
Colanta

Sabe más,  
Sabe a campo

Gráfico 1

### La explosión demográfica se desvanece

Aunque la población mundial supere los 8.000 millones de personas, la tasa de crecimiento sigue en descenso.



Fuentes: Naciones Unidas, Departamento de Asuntos Económicos y Sociales, División de Población, informe de *Perspectivas de Población Mundial*, revisión de 2022.

# La explosión demográfica se desvanece

# Hoy hablamos de envejecimiento



Sabe más,  
Sabe a campo

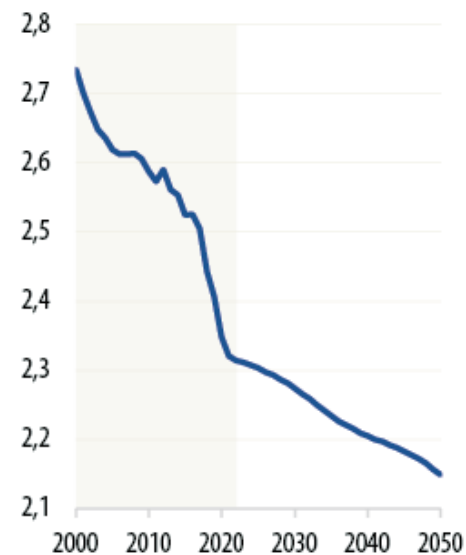


Gráfico 2

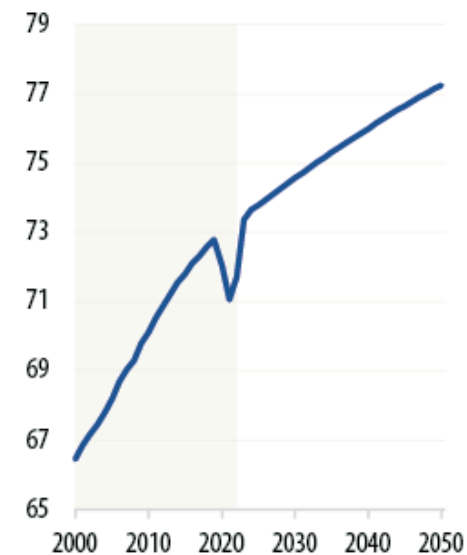
## Envejecimiento demográfico

Las personas viven más y tienen menos hijos, lo cual se refleja en una mayor proporción de gente de edad avanzada en la población.

Tasa de fecundidad total, mundial (nacimientos por mujer)



Esperanza de vida al nacer, mundial (años de esperanza de vida)



Fuentes: Naciones Unidas, Departamento de Asuntos Económicos y Sociales, División de Población, informe de *Perspectivas de Población Mundial*, revisión de 2022.

Cuadro 1

## Características demográficas mundiales

Agrupaciones de países	Población, millones de habitantes (proporción de la población mundial, %)	Tasa de fecundidad total	Esperanza de vida al nacer, años	Proporción de migrantes internacionales en pobl. *, %	Proporción de pobl. de +65 años, %	Proporción de pobl. de +80 años, %	Relación pobl. en edad de trabajar/pobl. no en edad de trabajar**	Proporción de pobl. que vive en países en despoblación, %
Mundo	7.975 (100%)	2,3	71,7	3,6	9,8	2,0	1,3	26,1
Ingreso alto	1.251 (15,7%)	1,6	80,9	14,7	19,2	5,3	1,4	33,2
Ingreso mediano alto	2.526 (31,7%)	1,5	76,0	2,0	12,2	2,2	1,6	64,3
Ingreso mediano bajo	3.432 (43%)	2,6	67,0	1,0	6,1	0,9	1,2	1,3
Ingreso bajo	738 (9,2%)	4,5	63,0	1,8	3,1	0,4	0,8	0,0
África	1.427 (17,9%)	4,2	62,2	1,9	3,5	0,4	0,9	0,0
Asia	4.723 (59,2%)	1,9	73,2	1,8	9,6	1,8	1,5	34,3
Europa	744 (9,3%)	1,5	77,4	11,6	19,6	5,4	1,5	60,2
Am. Lat. y el Caribe	660 (8,3%)	1,8	73,8	2,3	9,2	1,8	1,5	2,3
América del Norte	377 (4,7%)	1,6	78,7	15,9	17,3	4,0	1,4	0,0
Oceanía	45 (0,6%)	2,1	79,2	22,0	12,9	3,1	1,3	0,1

Fuentes: Naciones Unidas, Departamento de Asuntos Económicos y Sociales, División de Población, informe de *Perspectivas de Población Mundial, revisión de 2022*, y Número de migrantes internacionales (International Migrant Stock) de 2020; Banco Mundial, directrices operativas y clasificaciones analíticas del INB per cápita.

Nota: \*Datos de 2020. \*\*Relación entre la franja de edad 20-64 años y las de +65 años y menos de 20 años. Am. Lat. = América Latina



¿Dónde están los nuevos consumidores?



Colanta

Sabe más,  
Sabe a campo

# ¿Dónde están los nuevos consumidores?

	PIB real (%)					Revisión*		
	2021	2022	2023e	2024f	2025f	2023e	2024f	2025f
Mundo	6.2	3.0	2.6	2.4	2.7	0.5	0.0	-0.3
Economías avanzadas	5.5	2.5	1.5	1.2	1.6	0.8	0.0	-0.6
Economías emergentes y en desarrollo	7.0	3.7	4.0	3.9	4.0	0.0	0.0	0.0
Asia oriental y el Pacífico	7.5	3.4	5.1	4.5	4.4	-0.4	-0.1	-0.1
Europa y Asia central	7.1	1.2	2.7	2.4	2.7	1.3	-0.3	0.0
América Latina y el Caribe	7.2	3.9	2.2	2.3	2.5	0.7	0.3	-0.1
Oriente Medio y Norte de África	3.8	5.8	1.9	3.5	3.5	-0.3	0.2	0.5
Asia meridional	8.3	5.9	5.7	5.6	5.9	-0.2	0.5	-0.5
África al sur del Sahara	4.4	3.7	2.9	3.8	4.1	-0.3	-0.1	0.1

\* Diferencia en puntos porcentuales respecto de las proyecciones de junio de 2023.



**Colanta**

**Sabe más,  
Sabe a campo**



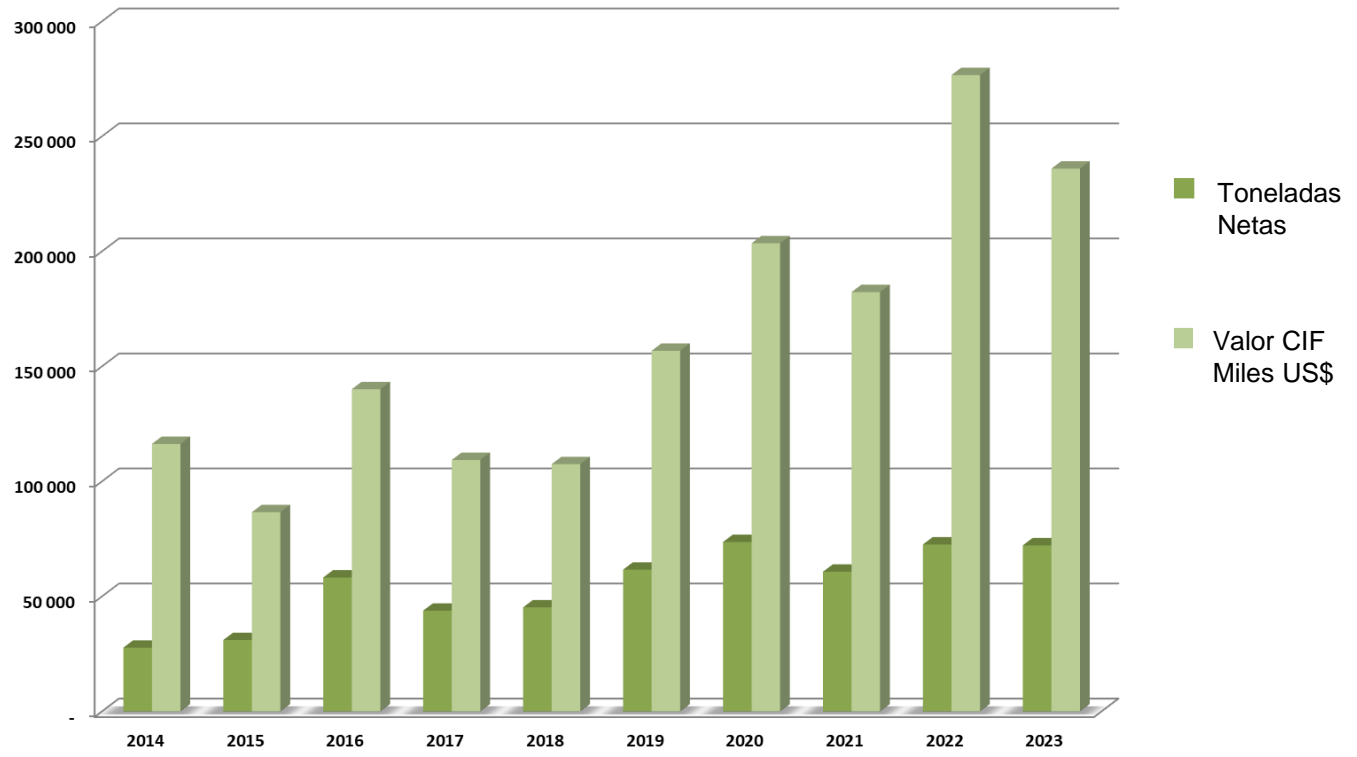
## ¿Dónde están los nuevos consumidores?

Rankings de PIB respecto de PPA	Rankings de 2016		Rankings de 2030		Rankings de 2050	
	País	PIB en PPA	País	PIB proyectado en PPA	País	PIB proyectado en PPA
1	China	21269	China	38008	China	58499
2	Estados Unidos	18562	Estados Unidos	23475	India	44128
3	India	8721	India	19511	Estados Unidos	34102
4	Japón	4932	Japón	5606	Indonesia	10502
5	Alemania	3979	Indonesia	5424	Brasil	7540
6	Rusia	3745	Rusia	4736	Rusia	7131
7	Brasil	3135	Alemania	4707	México	6863
8	Indonesia	3028	Brasil	4439	Japón	6779
9	Reino Unido	2788	México	3661	Alemania	6138
10	Francia	2737	Reino Unido	3638	Reino Unido	5369
11	México	2307	Francia	3377	Turquía	5184
12	Italia	2221	Turquía	2996	Francia	4705
13	Corea del Sur	1929	Arabia Saudita	2755	Arabia Saudita	4694
14	Turquía	1906	Corea del Sur	2651	Nigeria	4348
15	Arabia Saudita	1731	Italia	2541	Egipto	4333
16	España	1690	Irán	2354	Pakistán	4236
17	Canadá	1674	España	2159	Irán	3900
18	Irán	1459	Canadá	2141	Corea del Sur	3539
19	Australia	1189	Egipto	2049	Filipinas	3334
20	Tailandia	1161	Pakistán	1868	Vietnam	3176
21	Egipto	1105	Nigeria	1794	Italia	3115
22	Nigeria	1089	Tailandia	1732	Canadá	3100
23	Polonia	1052	Australia	1663	Bangladesh	3064
24	Pakistán	988	Filipinas	1615	Malasia	2815
25	Argentina	879	Malasia	1506	Tailandia	2782
26	Países Bajos	866	Polonia	1505	España	2732
27	Malasia	864	Argentina	1342	Sudáfrica	2570
28	Filipinas	802	Bangladesh	1324	Australia	2564
29	Sudáfrica	736	Vietnam	1303	Argentina	2365
30	Colombia	690	Sudáfrica	1148	Polonia	2103
31	Bangladesh	628	Colombia	1111	Colombia	2074
32	Vietnam	595	Países Bajos	1080	Países Bajos	1496



Sabe más,  
Sabe a campo

### IMPORTACIONES COLOMBIANAS DE PRODUCTOS LÁCTEOS 2014 - 2023



Fuente: DANE, Elaboró Oficina Planeación y Estudios Económicos

# Importaciones lácteas en Colombia

# Importaciones lácteas en Colombia

## IMPORTACIONES MENSUALES

MES /AÑO	Toneladas Netas										Valor CIF Miles US\$									
	2015	2016	2017	2018	2019	2020	2021	2022	2023	2024	2015	2016	2017	2018	2019	2020	2021	2022	2023	2024
<b>Enero</b>	3 899	6 103	11 722	7 521	12 259	21 108	15 385	14 517	11 147	6 262	13 170	14 075	30 456	17 209	26 896	59 096	39 249	47 991	41 511	19 076
<b>Febrero</b>	3 225	5 696	3 001	4 350	5 241	3 299	3 289	4 776	6 233	5 910	9 339	15 305	8 265	8 863	12 076	9 928	9 302	15 882	22 433	17 460
<b>Marzo</b>	1 961	6 427	4 478	2 733	4 806	5 997	2 755	6 857	6 709	5 086	5 578	16 925	11 413	7 492	10 662	17 155	8 275	26 085	22 465	16 588
<b>TOTAL</b>	<b>9 085</b>	<b>18 226</b>	<b>19 201</b>	<b>14 604</b>	<b>22 305</b>	<b>30 403</b>	<b>21 429</b>	<b>26 150</b>	<b>24 089</b>	<b>17 258</b>	<b>28 086</b>	<b>46 305</b>	<b>50 134</b>	<b>33 564</b>	<b>49 633</b>	<b>86 179</b>	<b>56 826</b>	<b>89 958</b>	<b>86 409</b>	<b>53 124</b>



Colanta

Sabe más,  
Sabe a campo

# Los grandes desafíos que enfrenta el sector lechero



Sabe más,  
Sabe a campo

# Cambio climático



Sabe más,  
Sabe a campo



## Inundaciones

## Cambio climático



# Sequía



# Plagas

# Cambio climático



Colanta

Sabe más,  
Sabe a campo

# La mirada social y política sobre la producción láctea

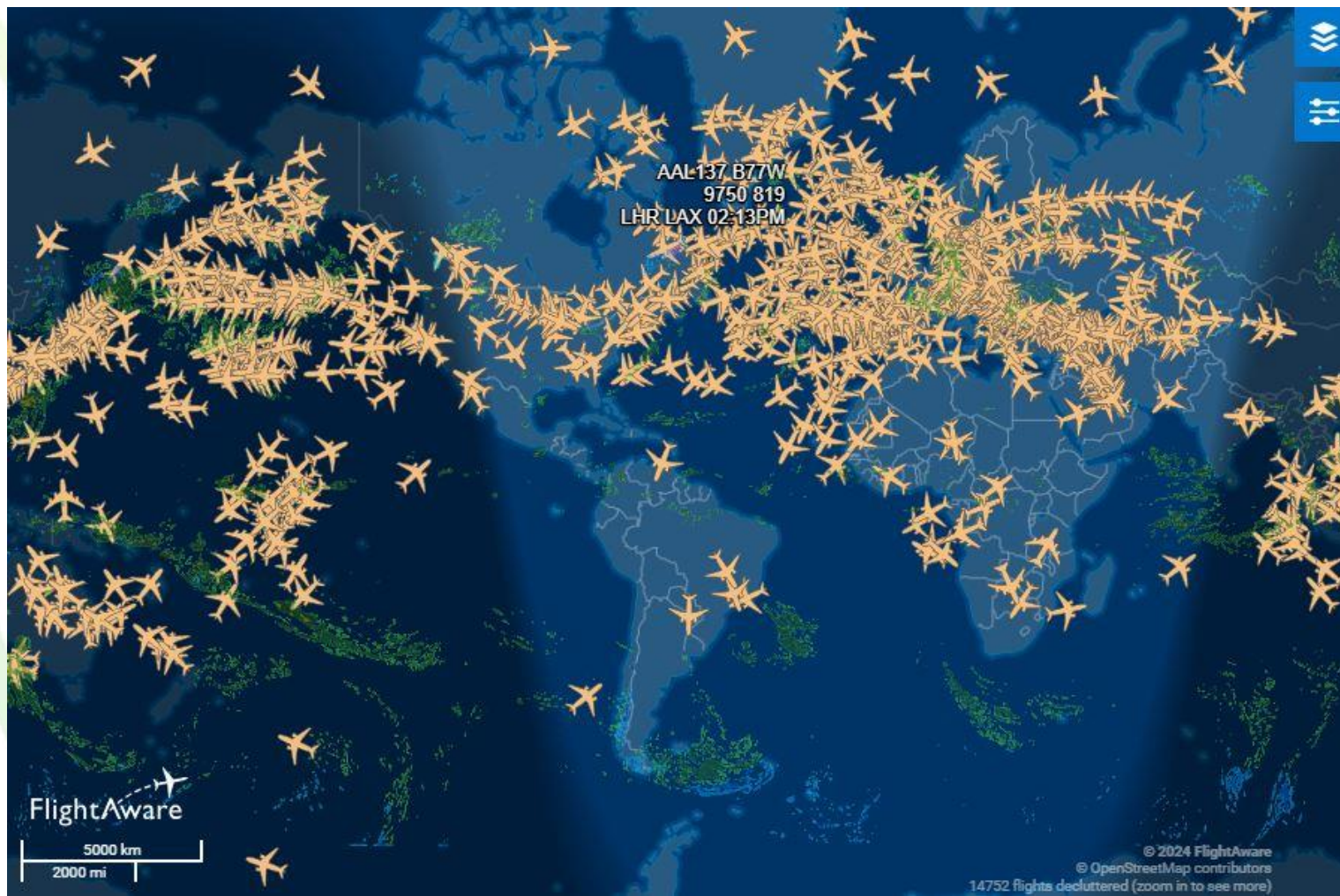




# Restricciones en Europa



# ¿Es la vaca?



Colanta

Sabe más,  
Sabe a campo

# Competencia con nuevos sustitutos



Colanta

Sabe más,  
Sabe a campo

# ¿Leche en laboratorio?



Colanta

Sabe más,  
Sabe a campo

# El ejemplo de la lana



Sabe más,  
Sabe a campo

# Salud y seguridad alimentaria



## Gripe aviar



Colanta

Sabe más,  
Sabe a campo

# Leche cruda



© JoNel Aleccia/AP/picture alliance



Sabe más,  
Sabe a campo

# Orden político mundial



Sabe más,  
Sabe a campo



# Orden político mundial



## Transporte de mercaderías

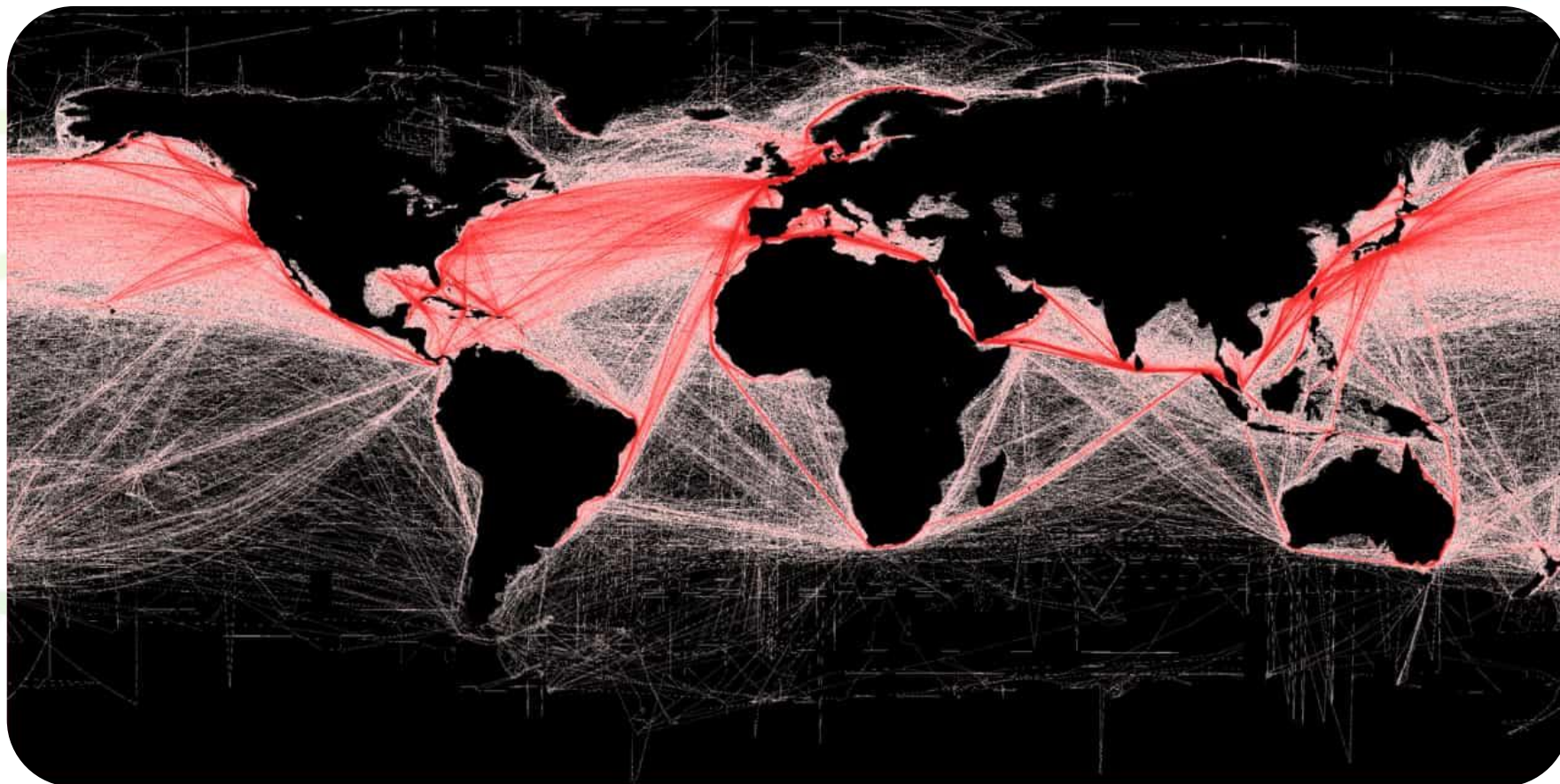


Sabe más,  
Sabe a campo

# Orden político mundial

11° SEMINARIO  
Internacional  
de Leche Colanta  
25 y 27 de junio de 2024

Transporte de  
mercaderías



**Colanta**

*Sabe más,  
Sabe a campo*

# No todo es negativo



**Colanta**

*Sabe más,  
Sabe a campo*

# Lo natural vs lo artificial



Sabe más,  
Sabe a campo

# Innovación y nuevos mercados

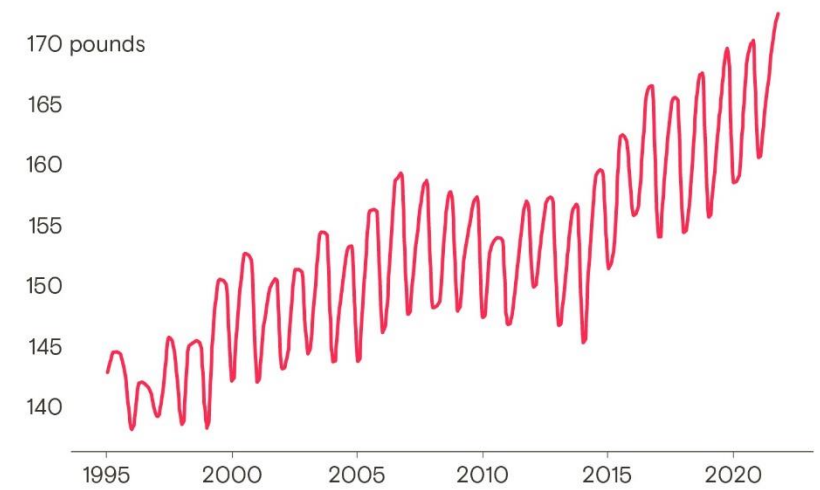
**Alimento  
fitness**



# Innovación y nuevos mercados



**Milking it**  
American **quarterly per capita dairy consumption** has risen since 1995



Data refer to all dairy products on a milk-equivalent fat basis.  
Source: U.S. Department of Agriculture

**Grist**

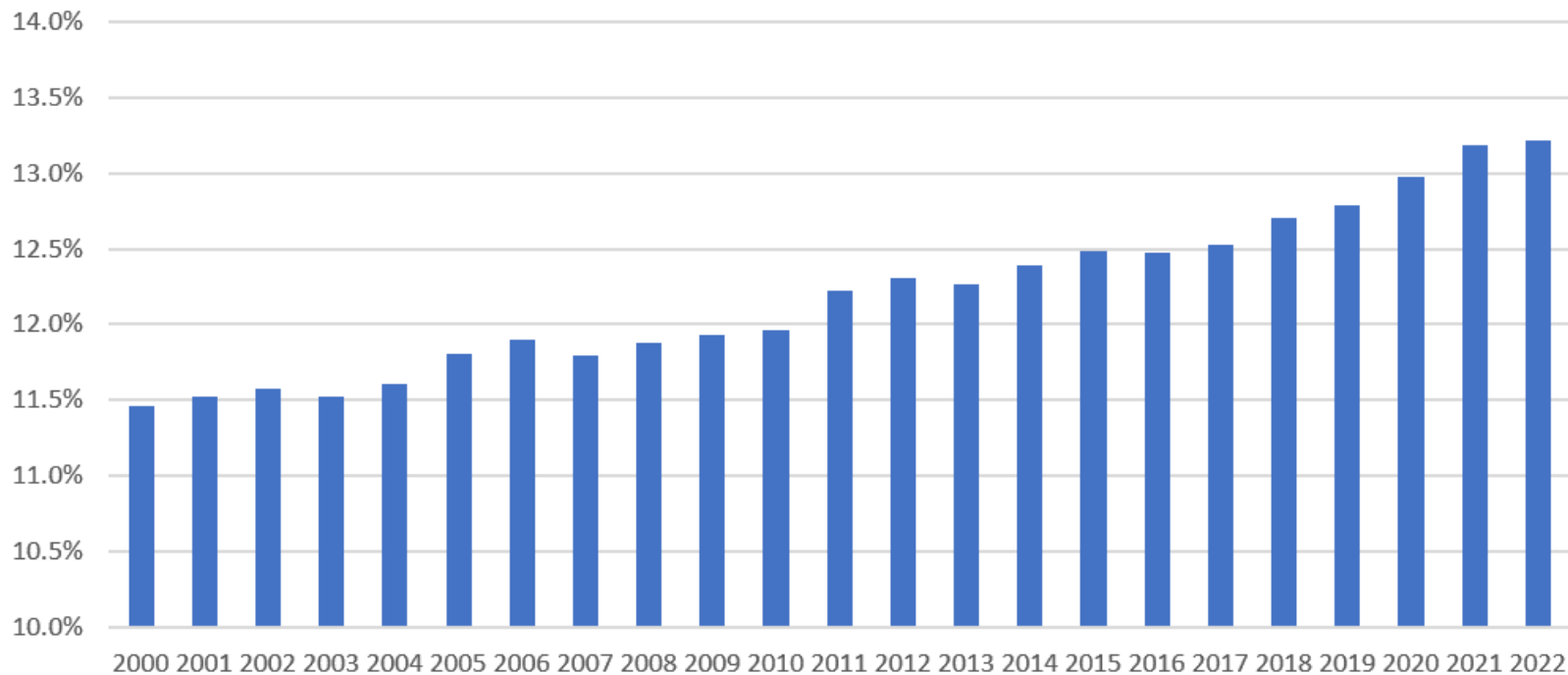


**Sabe más,  
Sabe a campo**

# Incremento del porcentaje de proteínas lácteas en la dieta humana



Porcentaje del consumo global de proteínas procedente de lácteos



Source: USDEC, IFCN, Euromonitor



Sabe más,  
Sabe a campo







## Damián Morais

Director de contenidos de eDairyNews

[damian@edairynews.com](mailto:damian@edairynews.com)

+5493463453434



**Colanta**

Sabe más,  
Sabe a campo

11° SEMINARIO  
Internacional  
de Leche Colanta  
26 y 27 de junio de 2024

¡Muchas gracias!

CARVAL



Empleamos Temporales  
Responsabilidad y Compromiso

evo  
agro

**Damián Morais**

Director de contenidos de eDairyNews

[damian@edairynews.com](mailto:damian@edairynews.com)

+5493463453434



Colanta®

Sabe más,  
Sabe a campo