

# Enfoque administrativo y productivo

Finca Verdún

Laura Arenas



evo  
agro



Sabe más,  
Sabe a campo

# ¿Quiénes somos?



## Quiñones

Raza	# Vacas (Prod. y secas)	%
H * J	47	73%
Holstein	5	8%
F2	12	19%
<b>Total</b>	<b>64</b>	<b>100%</b>
Edad Prom-hato (años)		3,7
N° promedio Partos		1,9



## Verdún

Raza	# Vacas (Prod. y secas)	%
H * J	13	7%
Holstein	170	92%
F2	1	1%
Edad Prom-hato (años)		5,8
N° promedio Partos		3,3



Sabe más,  
Sabe a campo

# Nuestra historia

- Semillero Futuros lecheros.
- Quiñones.

2017

2018

- Definición del modelo animal.
- Para los próximos 5 años en ambos hatos.

- Transformación tecnológica.

2019

2020

- Transformación tecnológica.
- Ingreso de un líder de equipo profesional.
- Comités técnicos interdisciplinarios.

- Inicio ordeño Quiñones.

2021

2022

- Articulación tecnología, data y procesos.
- Invierno: retos muy fuertes.

- Enfoque en praderas.

2023

2024

- Ganadería regenerativa.

# Planeación de largo plazo

¿Hasta dónde podemos crecer? ¿Qué necesitamos?



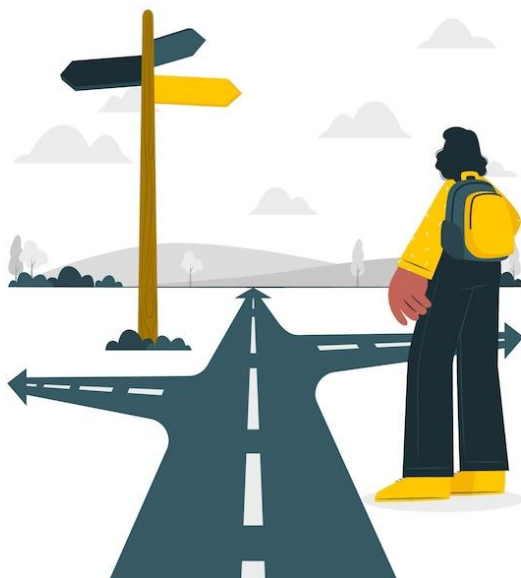
## Enfoque técnico:

- Indicadores operativos.



## Enfoque administrativo:

- Metas e indicadores operativos.
- Metas e indicadores financieros.
- Decisiones genéticas, modelo animal, entre otros.



Tener claros los objetivos nos permite enfocar el trabajo y no estar cambiando el camino cuando aparecen diferentes opiniones.



Colanta

Sabe más,  
Sabe a campo

# Pilares de transformación



Colanta

Sabe más,  
Sabe a campo

# Tecnología

30 hectáreas en Verdún destinadas a producción



## Ordeño móvil:

- 2.700 Litros de leche diarios.
- 130 Vacas en ordeño.



## Sala de ordeño (alimentación automática):

- 4.500 Litros diarios.
- 155 Vacas en ordeño.

Con **200** litros diarios se pagó el servicio a la deuda en 5 años y el resto fue aumento en la rentabilidad de la finca.



Colanta

Sabe más,  
Sabe a campo

# Recurso humano - el corazón

11° SEMINARIO  
Internacional  
de Leche Colanta  
25 y 27 de junio de 2024



- Alineación con las metas de la empresa.
- Prioridad en las condiciones de los trabajadores.
- Empoderamiento del equipo de trabajo.
- Retroalimentación de resultados.
- **Capacitación constante.**

**Bienestar personal  
temas 2024**

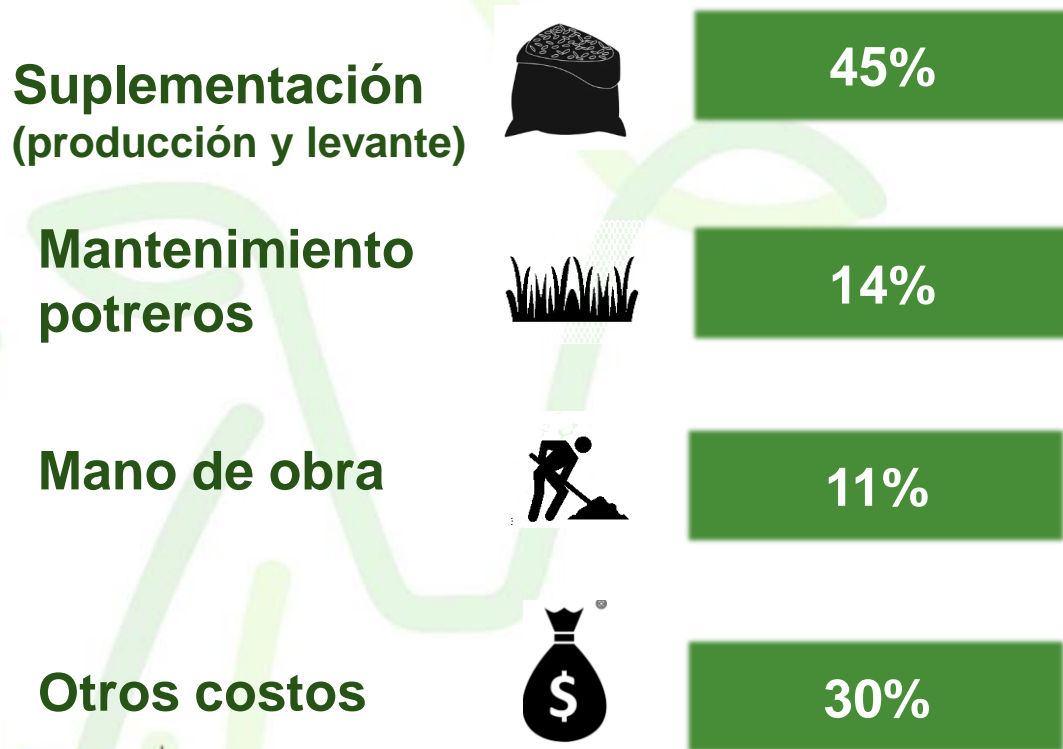


**Colanta**

Sabe más,  
Sabe a campo

# Estructura de costos

Tener claros nuestros números nos lleva a decisiones acertadas.

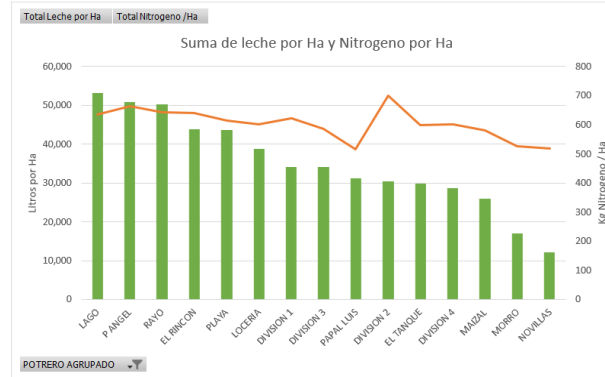


Es igual el costo de levantar una ternera mala a una buena. El resultado se verá en 2 años por el desempeño individual.

Si tengo 40 vacas debo esforzarme por tener las mejores posibles.



# Mayor enfoque en la pradera



**NITROGENO AÑO**

Potrerros	Total Nitrogeno /Ha
DIVISION 2	701
6 DIVISION 2 A	710
6 DIVISION 2 B	690
P ANGEL	664
15 P ANGEL A	611
15 P ANGEL B	727
RAYO	642
12 RAYO A	633
12 RAYO B	650
EL RINCON	641
EL RINCON A	650
EL RINCON B	635
LAGO	636
13 LAGO A	679
13 LAGO B	626
13 LAGO C	558
DIVISION 1	622
5 DIVISION 1 A	598
5 DIVISION 1 B	653
PLAYA	613
16 PLAYA A	615
16 PLAYA B	611
LOCERIA	601
14 LOCERIA	601
DIVISION 4	601
8 DIVI 4 PARTE A	591
8 DIVI 4 PARTE B	606
8 DIVI 4 PARTE C	611
EL TANQUE	598
EL TANQUE	598
DIVISION 3	586
7 DIVISION 3 A	585
7 DIVISION 3 B	588
MAIZAL	580
4 MAIZAL	580
MORRO	526
MORRO 1	712
MORRO 2	692
MORRO 3	442
MORRO 4	372
MORRO 5 ( EL PLAN)	283
NOVILLAS	519

**ESTIMACION DE CONSUMO DE FORRAJE**

**ESCENARIO ESPERADO**

PESO ADULTO	612.0
KG MS CONCENTRADO	8.9
KG MS OTRO SUPLEMENTO	1.0
LECHE ESPERADA	31.0
NECESIDAD TOTAL DE MS ANIMAL/DIA	22.5
NECESIDAD TOTAL DE FV ANIMAL/DIA	81.1
DIFERENCIA A CUBRIR	12.6

**AREA TOTAL DE ROTACION DE LOTE**

151,580

**ESCENARIO OFERTA FORRAJE**

AREA POTRERO MTS 2	10,600
AFORO FV (KG) CONSUMIBLE	1.50
AFORO INGRESO PLATOMETRO	2.50
% CONSUMO	60%
MS	16%
AFORO (KG) MS CONSUMIBLE	0.233
AREA NECESARIA ANIMAL DIA	54.1

**DIAS ROTACION ESPERADO**

51.0

**ESCENARIO GRUPO ANIMALES**

NUMERO ANIMALES	55.0
OFERTA FV DISPONIBLE	15,900.0
OFERTA MS DISPONIBLE	2,464.5
NECESIDAD TOTAL FV GRUPO	4,460.3
NECESIDAD TOTAL MS GRUPO DIA	1,235.9
NECESIDAD AREA DIA LOTE	2,973.5
DIAS ESPERADOS OCUPACION POTRERO	3.6



Colanta

Sabe más,  
Sabe a campo

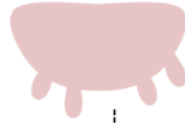
11° SEMINARIO  
Internacional  
de Leche  
26 y 27 de junio de 2024



# Genética



Esquema de pago en Colombia



Toma muchos años construir una base genética y la masa crítica para una certificación.



Desde la selección genética

**Sólidos**

**Ubres**

**A2/A2**

**Salud**

**Reproducción**



Nosotros hacemos FI con nuestra propia genética. No negociable



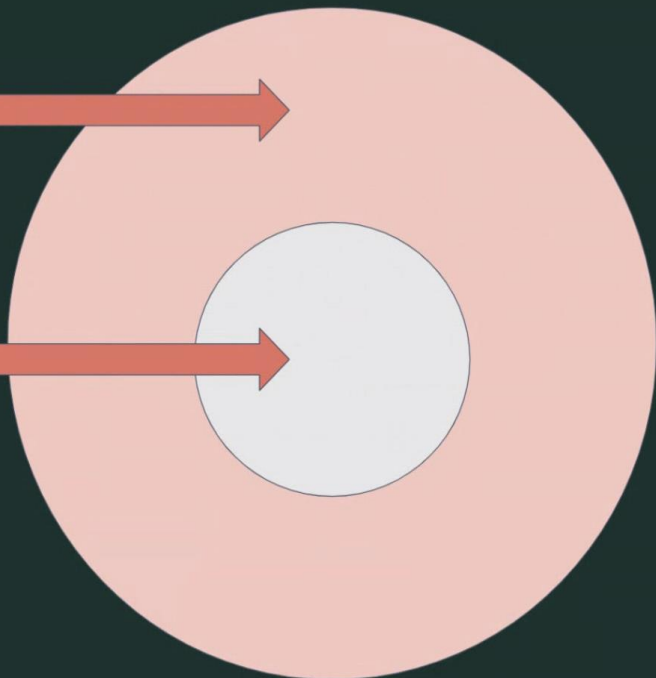
Anticiparnos a lo que está demandando el mercado y la regulación. Necesitamos vacas más sanas.



Sabe más,  
Sabe a campo

## Preocupación

Cosas por las que te preocupas, frustras, enfadas.



## Influencia

Cosas sobre las que puedas hacer algo al respecto

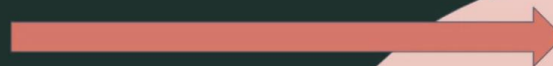


Fuente Imagen:



## Preocupación

Cosas por las que te preocupas, frustras, enfadas.



## Influencia

Cosas sobre las que puedas hacer algo al respecto



**Colanta**

*Sabe más,  
Sabe a campo*



# Metas hacia adelante



- Establecer un modelo de sostenibilidad (bienestar animal, huella de carbono, ganadería regenerativa) como parte fundamental del negocio.
- Cero fungicidas, insecticidas y herbicidas químicos a cierre del 2024 en Verdún.
- Disminución de un 30% los kilos de nitrógeno químico aplicados por hectárea/ año. Pasar de **607 kilos/h año** - a **420 kilos/h**
- Reforestación de 4 humedales en quiñones y establecimiento de 16 cercas vivas en Verdún para cierre del 2024.



Colanta

Sabe más,  
Sabe a campo



# ¡Muchas gracias!



evagro



Sabe más,  
Sabe a campo