

# 30 AÑOS DE PRODUCCIÓN LECHERA

Con más de 30 años de trayectoria, La Primavera sigue liderando en innovación ganadera. La gestión basada en datos les ha permitido optimizar la producción y la salud del hato.

La ganadería La Primavera, ubicada en el municipio de **Sopó, Colombia**, es un modelo de manejo eficiente y tecnificado que ha logrado avances notables en producción lechera y bienestar animal. Con un enfoque en la toma de decisiones basadas en registros precisos, esta finca familiar destaca por su constante innovación y compromiso con la excelencia ganadera.

## Un manejo integral y eficiente

Con más de 30 años de trayectoria, **La Primavera** ha crecido hasta convertirse en una de las fincas lecheras más destacadas de la región, bajo la dirección de **Martha de Carbonell**, ganadera con más de cinco décadas de experiencia (en otras

fincas en la sabana de Bogotá). Esta finca se caracteriza por un manejo especializado en nutrición, reproducción y sanidad, lo que les ha permitido mantener altos estándares en la producción de leche, con un promedio diario de **22 litros por vaca**.

## Alimentación y suplementación

El **sistema de alimentación** de La Primavera se basa en el **pastoreo** en praderas de ryegrass, suplementado **con henolaje** (producido en la misma finca a partir de avena y ryegrass), concentrado y sales específicas para cada etapa productiva. Además, se emplean minerales inyectados y complejos vitamínicos para mantener la salud y el rendimiento de los animales.



## LOS GANADEROS NOS CUENTAN

Según los análisis de suelo realizados por un agrónomo, utilizan fertilizantes como **Nitro Estén, Rafos** y productos foliares para mantener la calidad de las praderas. Este enfoque integral asegura que los animales reciban todos los nutrientes necesarios, incluso en épocas de escasez de materia seca.

### **Estrategia reproductiva: precisión en la genética**

La estrategia reproductiva en **La Primavera** se centra en la detección de celo y el primer servicio por peso, asegurando así la eficiencia en la reproducción de su ganado. Además, trabajan con prestigiosas casas genéticas como **Semex, ABS, Alta y Black Silver**, lo que les permite mejorar la calidad genética de su hato.

Gracias a estos manejos, la finca ha logrado aumentar la producción de leche, llegando a un **máximo histórico de 25 litros por vaca** en su mejor momento.

## **GANADERÍA LA PRIMAVERA** EN CIFRAS

**Ubicación:** Sopó, Cundinamarca - Colombia

**Altitud M.S.N.M:** 2.587 m s. n. m.

**Clima promedio:** 14°

**Total de vacas:** 202

**Vacas en ordeño:** 108

**Vacas secas:** 45

**Novillas:** 23

**Ternereras:** 26

**Producción por vaca (litros/día):** 22

**Producción total (litros/día):** 2400

**Número de empleados:** 6 permanentes

**Área de pastoreo:** Ryegrass

Además, han reducido los días abiertos mediante mejoras nutricionales y sanitarias, apoyándose en productos como las vacunas reproductivas **Bovisan Total de Virbac**.

[ourofino.co](http://ourofino.co)


## Más eficiencia en la reproducción

Ourofino posee las soluciones ideales para el ganadero. Una línea completa para aumentar el desempeño reproductivo de su ganado y obtener mayores ganancias todo el tiempo.

Sigue en las redes sociales

 [ourofinosaludanimal](https://www.facebook.com/ourofinosaludanimal)

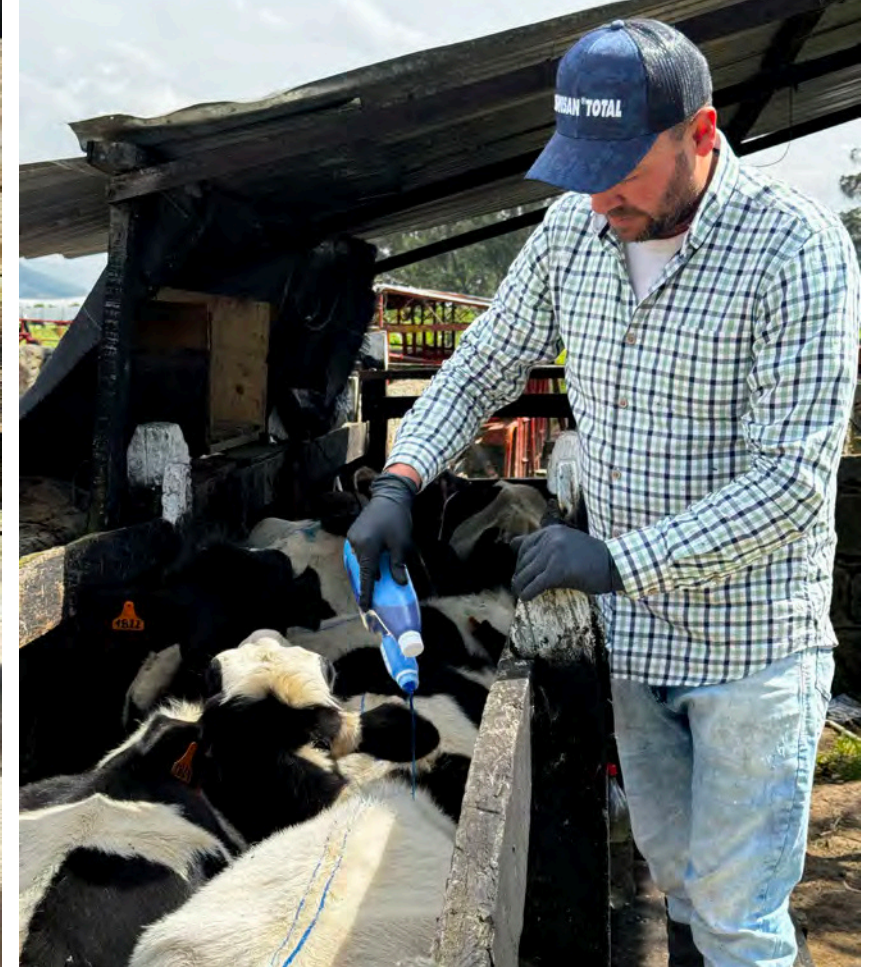
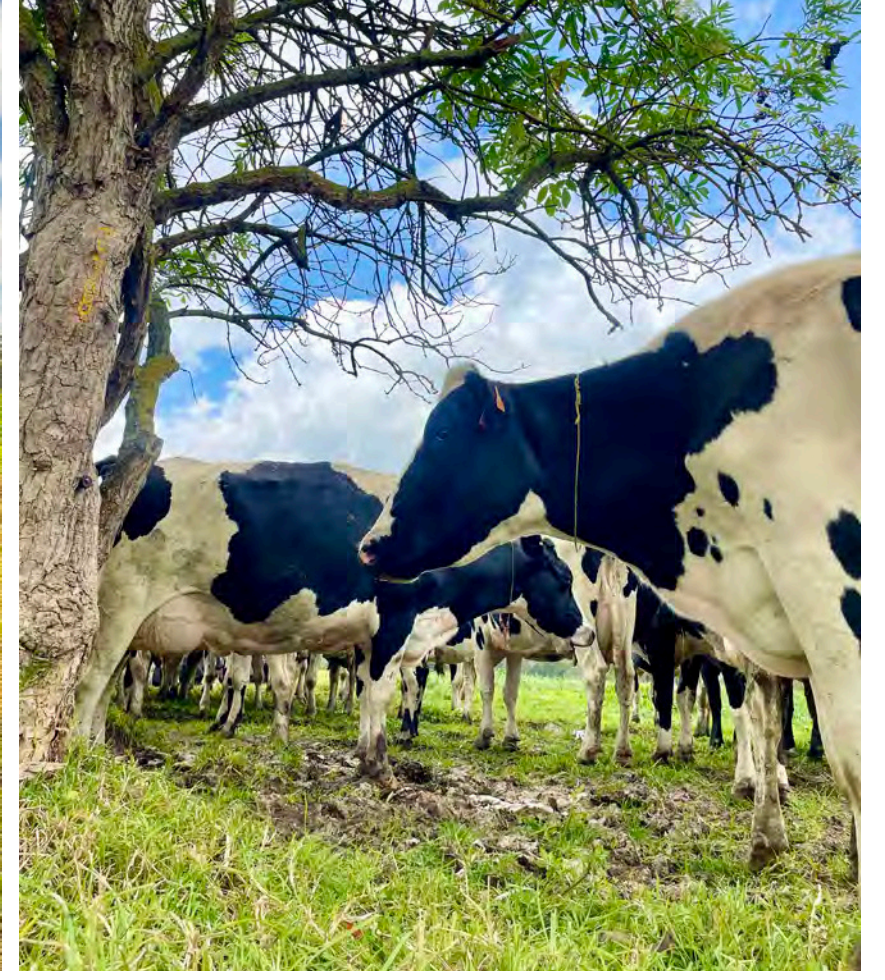
 [Ourofino Salud Animal](https://www.linkedin.com/company/ourofino-salud-animal)

 [ourofino\\_saludanimal](https://www.instagram.com/ourofino_saludanimal)

 **ourofino**  
salud animal



## LOS GANADEROS NOS CUENTAN



### Crianza del ganado

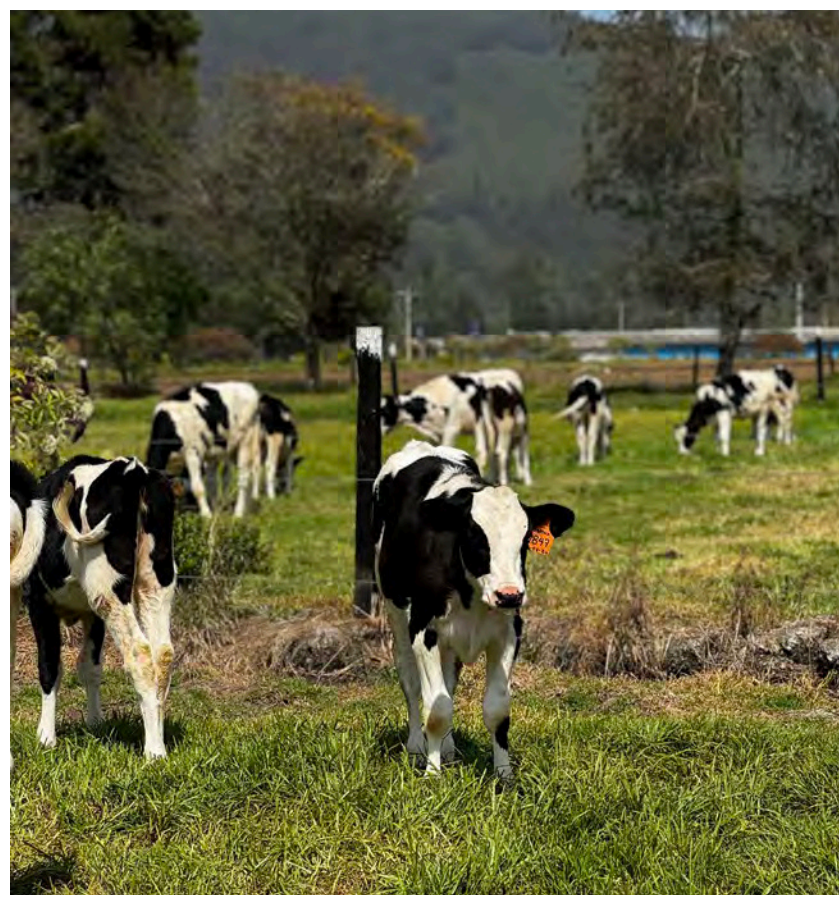
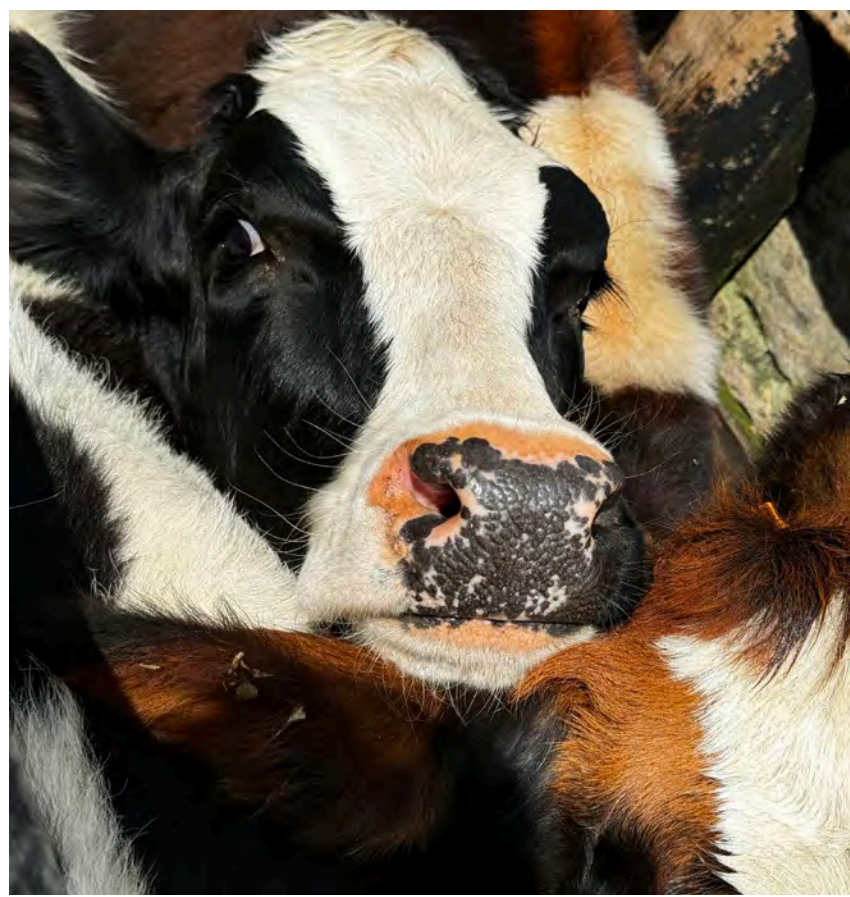
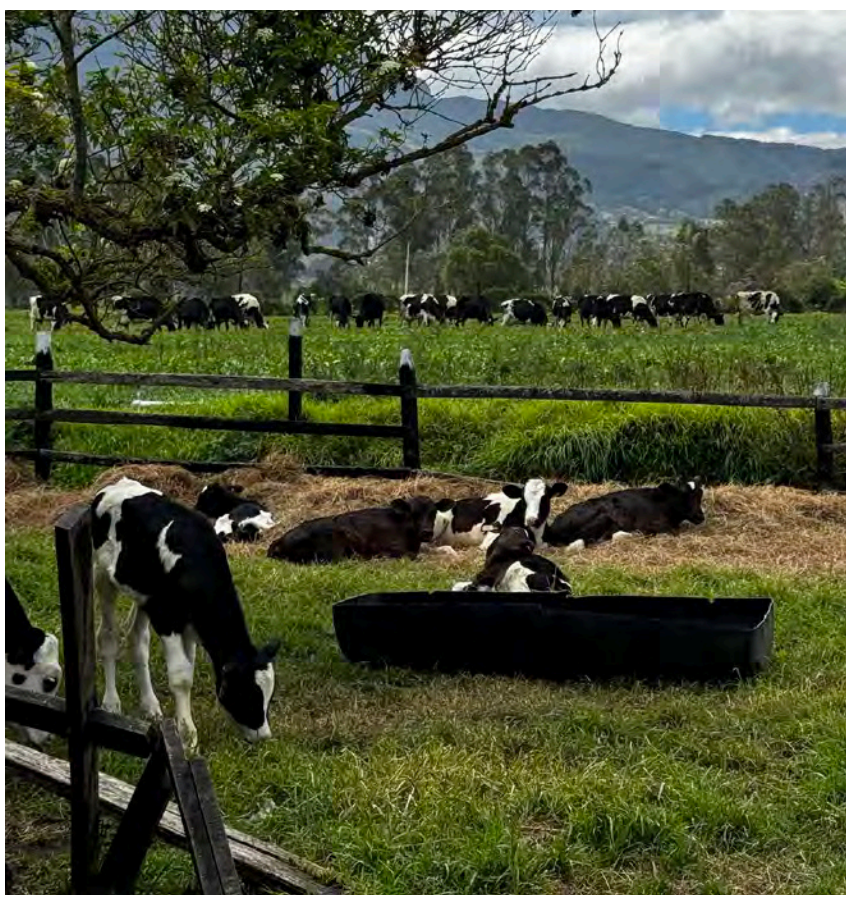
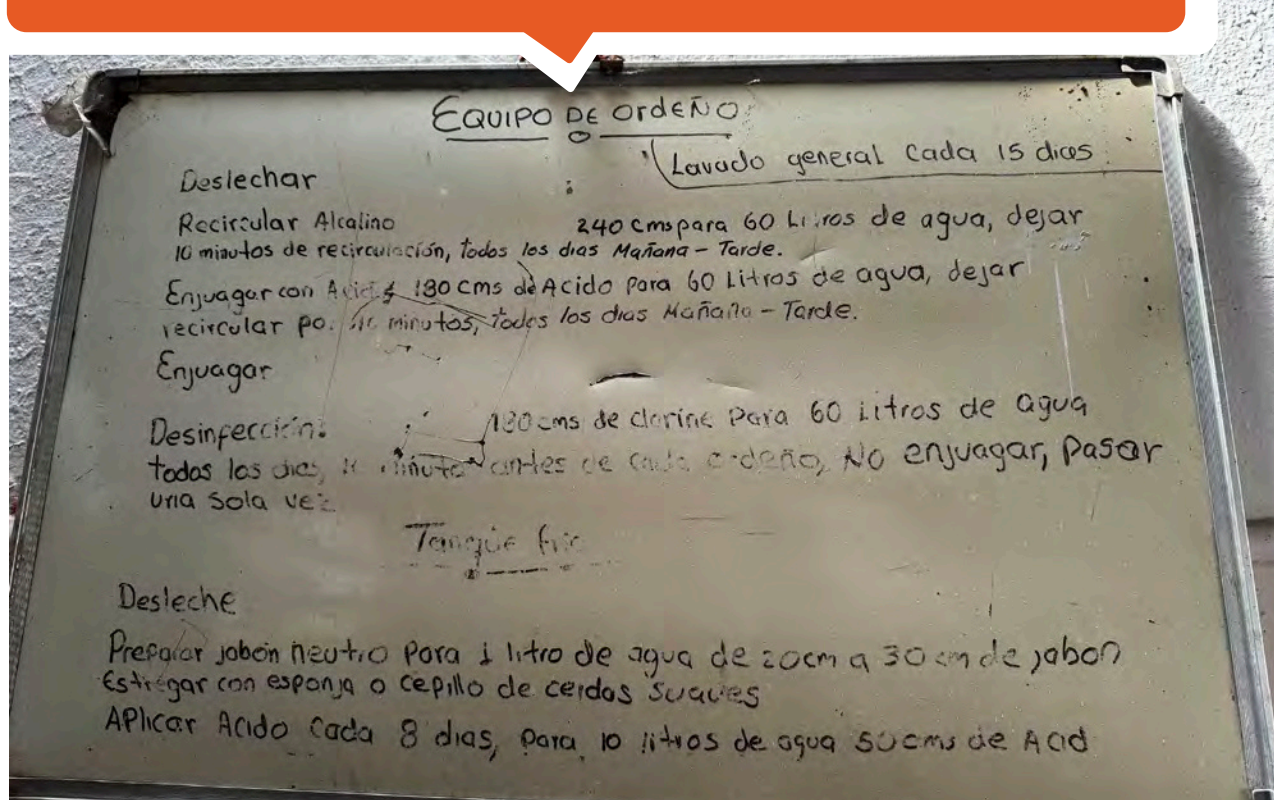
El proceso de crianza en la ganadería **La Primavera** comienza con el nacimiento de la ternera, momento en el que se realiza la curación del ombligo, el suministro de calostro y el marcaje del animal. Durante los primeros cuatro días, la ternera permanece con su madre, luego pasa a una sala cuna donde se le proporciona tetero, heno, concentrado y agua a voluntad por un periodo de 15 días. Posteriormente, es trasladada al potrero de terneras, donde continúa recibiendo la misma alimentación por dos meses.

*“EL MAYOR LOGRO LABORAL DE LA FINCA FUE SUBIR LA PRODUCCIÓN DE LOS ANIMALES DE 19 LITROS A 25 LITROS EN SU MEJOR ÉPOCA”.*

A partir de este tiempo, las terneras pasan al lote de pre-destete, donde se va sustituyendo progresivamente la leche por concentrado. En el lote de destete, se suspende completamente la leche y se suministra pasto, heno, agua y concentrado. Durante todas las etapas de su desarrollo, se realizan desparasitaciones con **Neoprnil Virbac** y se aplican minerales inyectados.

Consejo clave: “Es fundamental suministrar el calostro en las primeras horas de vida y realizar la curación adecuada del ombligo para garantizar la salud de las terneras”.

## LOS GANADEROS NOS CUENTAN



### Tecnología al servicio de la productividad

La Primavera se ha sumado a la transformación tecnológica mediante la implementación de soluciones innovadoras como la **fertilización con drones** y la integración de un **sistema de registro ganadero**. Estos avances permiten llevar un control minucioso de los datos productivos y reproductivos, los cuales son revisados y retroalimentados periódicamente para una toma de decisiones más precisa.

### Salud animal: prioridad en la finca

La sanidad es un pilar fundamental en el manejo de **La Primavera**. El veterinario Rubén Hamon se encarga de aplicar las **vacunas oficiales** contra la fiebre aftosa y la brucelosis, además de otros protocolos sanitarios para prevenir enfermedades clostridiales y garantizar la salud del ganado. Los **minerales inyectados** y las

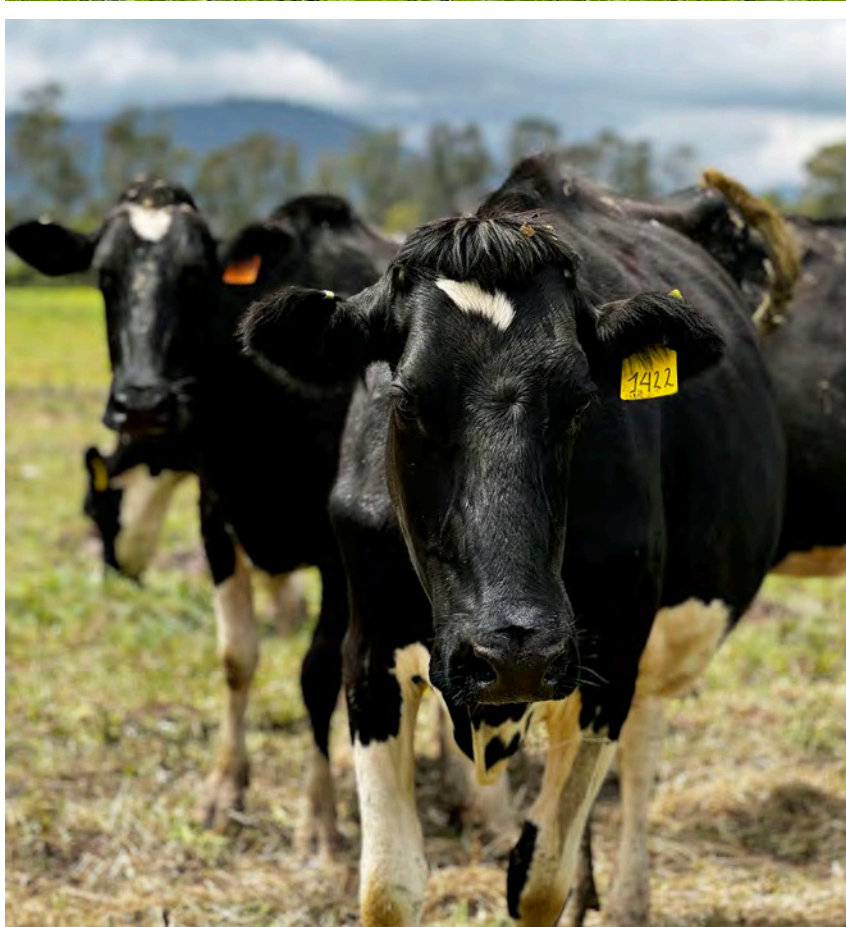
**“EL USO DE PRODUCTOS VIRBAC HA MEJORADO LOS PARÁMETROS REPRODUCTIVOS, AUMENTADO LA PRODUCCIÓN DE LECHE Y REDUCIDO LA MORTALIDAD EN TERNERAS”.**

**vitaminas** se suministran mensualmente a partir de los dos meses de vida de los animales, lo que ha permitido mejorar considerablemente los parámetros reproductivos y reducir la mortalidad en terneras.

### Un legado familiar con visión a futuro

El equipo directivo de **La Primavera**, compuesto por **Mauricio Carbonell, Juan Pablo Carbonell, Beatriz Carbonell y Santiago Carbonell**, sigue el legado de su madre, **Martha de Carbonell**, quien ha sido un ejemplo de liderazgo en un sector donde predominan los hombres. Actualmente la finca es gestionada con precisión por el ad-

## LOS GANADEROS NOS CUENTAN



ministrador **Fabio Algarra**, un técnico agropecuario con más de 30 años de experiencia en lechería especializada. Bajo este liderazgo, la finca ha adoptado un modelo de gerencia basado en cifras y datos medibles, lo que ha permitido implementar cambios cruciales para mejorar la eficiencia productiva y tomar decisiones más acertadas.

### **El desafío climático y el papel de Virbac**

El **clima** ha sido uno de los desafíos más relevantes para **La Primavera**, afectando la disponibilidad de alimento y la estabilidad productiva. Sin embargo, la finca ha contado con el acompañamiento técnico de Virbac, que ha jugado un papel clave en la mejora de los parámetros reproductivos y sanitarios mediante el suministro de productos específicos y capacitaciones para el equipo de trabajo.

**“CON MÁS DE 50 AÑOS EN LA GANADERÍA, MARTHA DE CARBONELL HA LIDERADO LA FINCA CON UN ENFOQUE INNOVADOR Y BASADO EN DATOS”.**

El uso de productos **Virbac** ha mostrado resultados visibles, como el aumento en la **producción** de leche por animal y la reducción del tiempo de recuperación en animales enfermos, lo que ha contribuido a una mayor rentabilidad y eficiencia en la finca.

**La Primavera** continúa posicionándose como un referente en el manejo de la lechería especializada en Colombia, demostrando que la combinación de tradición familiar, innovación tecnológica y un manejo integral puede llevar a la excelencia en la producción ganadera.

**Alejandra Pichimata**