

# MásNoticias



Colanta®

Sabe más,  
Sabe a campo

Boletín informativo No.271

4 de marzo 2025

## SECTOR LÁCTEO NACIONAL

### NUEVO CICLO DE SUBASTAS DE LECHE

- 13 de marzo comenzará nuevo ciclo de subastas
- Negociaciones quincenales hasta diciembre
- El programa cuenta con presupuesto de **\$2.500 millones** del fondo de estabilización de precios de leche
- En 2024 se negociaron más de **\$29.000 millones** en productos lácteos
- Negociaron **1.446 toneladas** de leche en polvo, más de tres millones de litros de leche líquida entera y **11.000 kilos** de queso fresco

Fuente: Bolsa Mercantil de Colombia / Gráfico: LR-GRI



### Bolsa Mercantil abrió ciclo de subastas de leche y más recursos para fondo de precios

“La Bolsa Mercantil es una plataforma que permite que los productores, especialmente los pequeños, puedan comercializar sus productos de manera estructurada y acceder a precios justos y competitivos. Con este programa, se busca asegurar la estabilidad del mercado y dar confianza a la industria para seguir invirtiendo en su crecimiento”...[Más](#)

### El sector lácteo colombiano busca estabilidad en medio de sanciones y alzas de precios

El mercado lácteo en Colombia atraviesa un momento crucial, con un panorama que refleja tanto desafíos como oportunidades para la industria. Tras un 2024 marcado por la incertidumbre, los productores enfrentan una etapa de reajustes en precios, producción y regulaciones, buscando consolidar una recuperación sostenida a lo largo del 2025...[Más](#)



## SECTOR LÁCTEO INTERNACIONAL

### Lecheros viajan a China para abrir nuevos nichos de exportación

El mercado chino ha cambiado increíblemente en estos últimos cinco años. La última vez que viajé fue en 2019 y pude ver que el mercado ha cambiado mucho, el consumo de leche ha aumentado, la mantequilla ingresó al consumo y creció mucho el consumo de queso...[Más](#)



### “Lácteos El Salvador”, impulsando la calidad y competitividad del sector lechero

La implementación de “Lácteos El Salvador” representa un paso importante en la consolidación de una industria que no solo apuesta por la calidad, sino también por el crecimiento sostenible y el bienestar de sus productores. Además de fortalecer la economía ganadera, la marca “Lácteos El Salvador” proyecta un impacto positivo en la industria alimenticia del país al fomentar la estandarización de procesos, la mejora en la calidad de los productos y la promoción de buenas prácticas en la producción y comercialización de lácteos...[Más](#)





## Producción lechera: los costos en Argentina y en el resto del mundo

Los productores lácteos se han visto afectados por la inflación y un mercado interno más débil (además de problemas relacionados con el clima), lo que ha afectado la rentabilidad en los últimos años. Sin embargo, hay optimismo de cara a 2025, ya que la inflación galopante se ha moderado y hay señales de una mayor inversión tanto a nivel de productor como de procesador...[Más](#)

## SECTOR AGROPECUARIO NACIONAL



### Estas son las razones de por qué es importante cepillar y cuidar la piel de los bovinos

Es importante recordar que el Prsv es uno de los principales problemas sanitarios que se tiene en la industria porcina a nivel mundial, debido a que el virus afecta directamente la salud respiratoria y reproductiva de los cerdos, que deja como resultado grandes daños a nivel económico para el sector...[Más](#)



### Lo que hay detrás del calostro bovino en la buena salud y el desarrollo de los terneros

Pues estudios han demostrado que la composición del calostro puede variar según la raza que tenga el bovino, en el que puede cambiar la concentración de inmunoglobulinas y otros nutrientes...[Más](#)

## SECTOR CÁRNICO INTERNACIONAL



### El sector cárnico español sigue con atención la amenaza de aranceles de Trump a la UE

Las recientes declaraciones del presidente de Estados Unidos, Donald Trump, sobre la imposición de aranceles del 25 % a las importaciones procedentes de la Unión Europea (UE) han generado inquietud en distintos sectores exportadores, incluido el cárnico...[Más](#)

## SECTOR CÁRNICO NACIONAL



### La interacción de la gripe por porcina y el Prsv cambiaría el control de los virus en cerdos

Es importante recordar que el Prsv es uno de los principales problemas sanitarios que se tiene en la industria porcina a nivel mundial, debido a que el virus afecta directamente la salud respiratoria y reproductiva de los cerdos, que deja como resultado grandes daños a nivel económico para el sector...[Más](#)

### La importancia de la porcicultura en el Valle del Cauca y su gran impacto en la economía



La carne de cerdo representa una fuente significativa de proteína animal en la dieta de los colombianos, aportando más del 43% de la producción mundial de carne para consumo humano, según la OMS. De igual manera, este dato subraya la relevancia de la porcicultura no solo en términos económicos, sino también en la seguridad alimentaria del país...[Más](#)

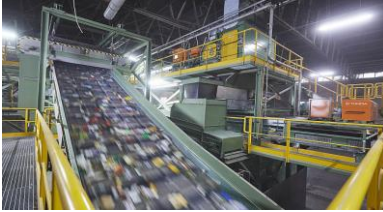
## OTROS TEMAS



### ¿Qué es la rotación de personal? Un fenómeno que impacta a empresas y economía

Se destaca la transformación de modelos de negocio y competencias emergentes que afectan las condiciones laborales; escalas salariales insuficientes, que dificultan cubrir los costos de vida; falta de programas de crecimiento y desarrollo profesional, lo que lleva a los trabajadores a buscar nuevas oportunidades...[Más](#)

### La clasificación de residuos reduce la huella ambiental del reciclaje de plásticos

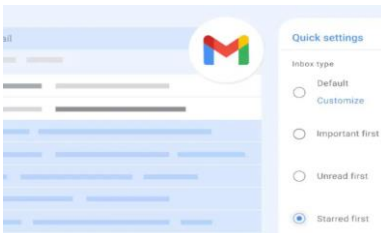


El Instituto Sueco de Investigación Medioambiental IVL, Svensk Plaståtervinning (Reciclaje de Plástico Sueco) y el investigador de análisis del ciclo de vida Tomas Ekvall muestran que el reciclaje de materiales de alta calidad mediante una clasificación avanzada tiene un impacto climático significativamente menor que el reciclaje de materiales sin clasificar (reciclaje inverso). De hecho, el reciclaje inverso tiene casi tanto impacto climático como la incineración de plástico...[Más](#)

### Lo que tiene que saber sobre la Ley Ángel y la nueva penalización del maltrato animal



Esta iniciativa endurece las sanciones contra el maltrato animal y fortalece los mecanismos de prevención y sensibilización ciudadana en torno a este flagelo. En las dimensiones penal, policiva y pedagógica, ofrece una nueva visión, aplicación y garantías que se deben tener en cuenta ante la presencia de abusos en contra de los animales...[Más](#)



### Google reemplazará los SMS por códigos QR en la autenticación de Gmail: así funciona el sistema

Google implementará un sistema basado en códigos QR, eliminando la necesidad de ingresar un número de teléfono o esperar un mensaje de texto. Según un vocero de la compañía, el objetivo es “reducir el impacto del abuso desenfrenado y global de los SMS”...[Más](#)

