



Cereté - Córdoba

**SIMBRAH**

**Pensado para el  
trópico bajo colombiano**

📷 @ganaderiadonajuana



Novilla F1 de 28 meses con su cría Simbrah



Vaca Brahman roja parida de macho F1. 5 meses. 257 kilos en potrero

Un hecho que no se discute es que la potencialidad de la ganadería colombiana está en el trópico bajo, zona que se caracteriza por altas temperaturas, mucha humedad, escasez de forraje en temporada seca, pastos con poca proteína, pastos autóctonos, inundaciones en invierno, extensiones de tierra sin mecanizar y, además, explotaciones con una doble finalidad: *obtener el sustento diario con la leche que se ordeña y un valor de rescate con el macho que se desteta.*

Pensando en esa realidad, **Ganadería Doña Juana**, hace veinte años inició un proyecto que buscaba unir lo mejor del *Bos indicus* y del *Bos taurus*, **Brahman** por **Simmental** (raza doble propósito por excelencia) con miras a producir un gran F1, ejemplares que por su vigor híbrido y por su genética expresan lo mejor de cada una de las razas.

Partiendo de esa premisa, se seleccionaron hembras *Brahman gris y rojas*, con características comunes: *hembras de talla media, fértiles y con buena habilidad materna, buscando la transmisión de esos rasgos.* Así se formaron nuestras primeras F1 hace quince años, las cuales eran hijas de toros **Simmental** alemanes y austriacos (*Fleckvieh*), toros cuyas hijas han sido probadas. La utilización de toros probados permite exaltar las fortalezas de las madres y mejorar algunas falencias como producción en leche, aplomos y ubres.



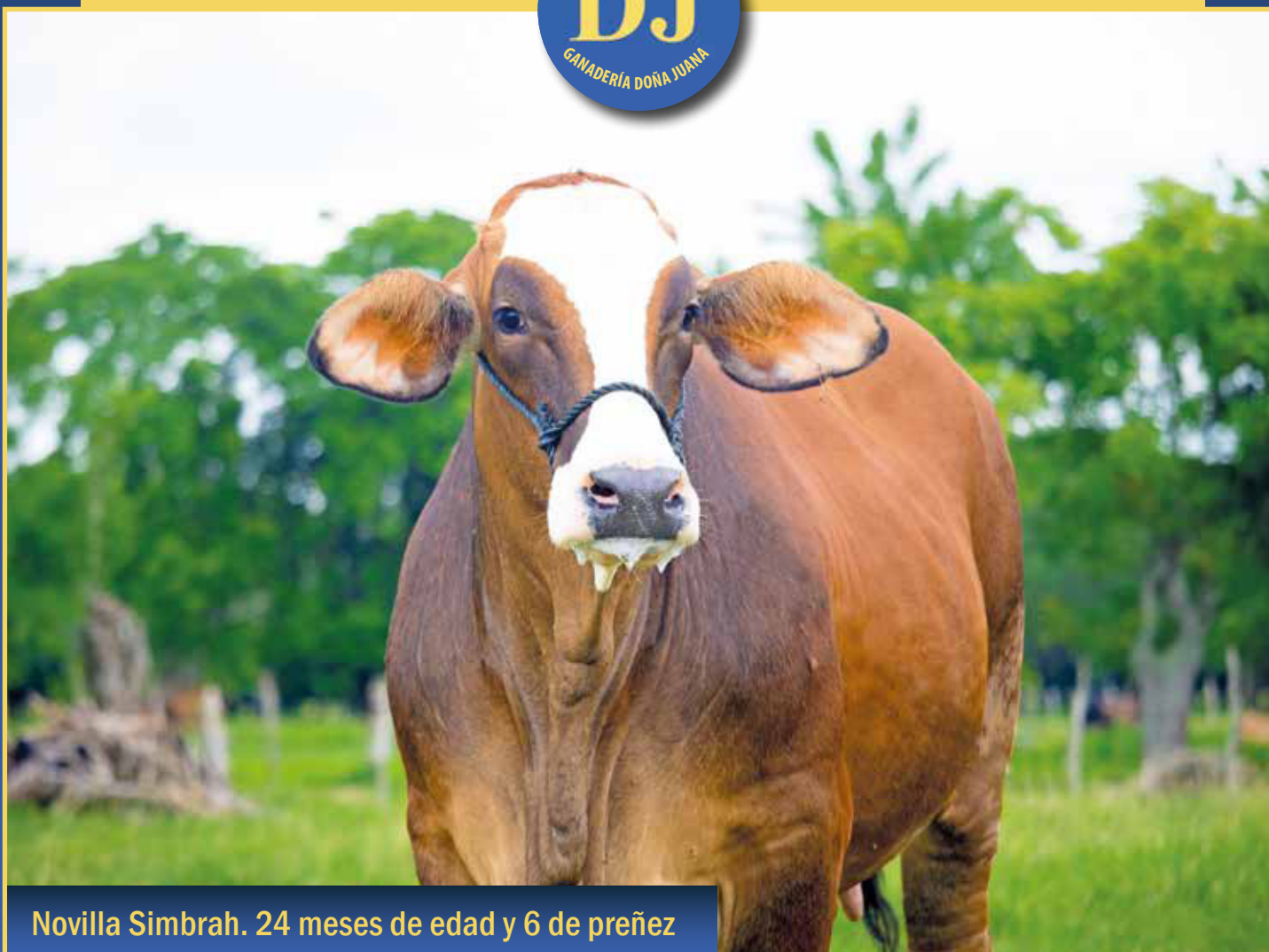
**Ternero Simbrah. 5 meses. 209 kilos**

Los machos F1 que en algunas zonas del país son utilizados como reproductores en lecherías informales, sin duda mejoran lo existente, en especial, en las vacadas conocidas como *siete colores* y en las vacadas *Brahman comerciales*, pues por su contenido genético y su vigor híbrido, contribuyen notablemente a mejorar la descendencia. Pensando en el ganadero comercial, son animales que al destete tienen más de 40 kilos sobre el promedio de animales producidos con toretes comerciales. Esta es una gran diferencia y un gran beneficio para el ganadero que, a su vaca *Brahman* la cruza con *Simmental*.

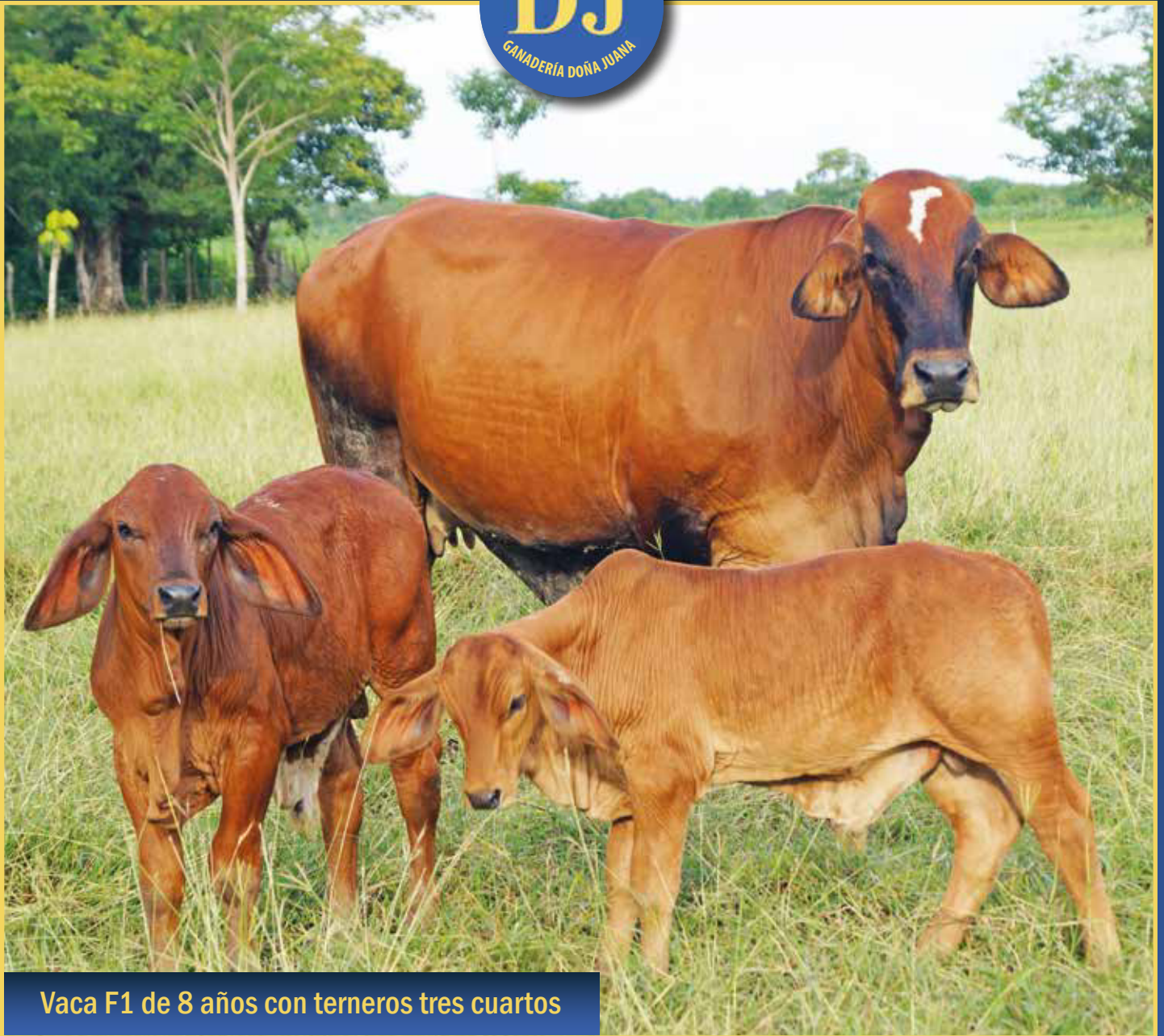


**Ternera Simbrah. 6 meses. 190 kilos**

Las hembras F1 no tienen competencia, expresan lo mejor de las dos razas y son ideales para aquellos que piensan en un sistema donde el ordeño diario y los ingresos derivados de éste, son una prioridad. Es frecuente que esas hembras en un primer parto produzcan entre ocho y diez litros de leche en condiciones de potrero, es decir, pasto, agua y sal. Es importante precisar que hoy existen toros *Simmental* muy fuertes en producción de leche, cuyas hijas tienen un promedio superior a los nueve mil litros de leche en Europa, con sistemas especializados, alimentación diseñada para una alta producción de leche y con lactancias de 305 días, razón por la cual si se quiere fortalecer la producción de leche con el F1 son ideales; no obstante no debemos perder de vista que, entre más se incline hacia la leche, más se sacrifica la musculatura, por la cual, con base en nuestra experiencia, recomendamos trabajar con toros con pruebas promedio; es decir, con hijas con producción de leche de 8.000 litros o, incluso menor, lo que dicho sea de paso, facilita la adaptación.



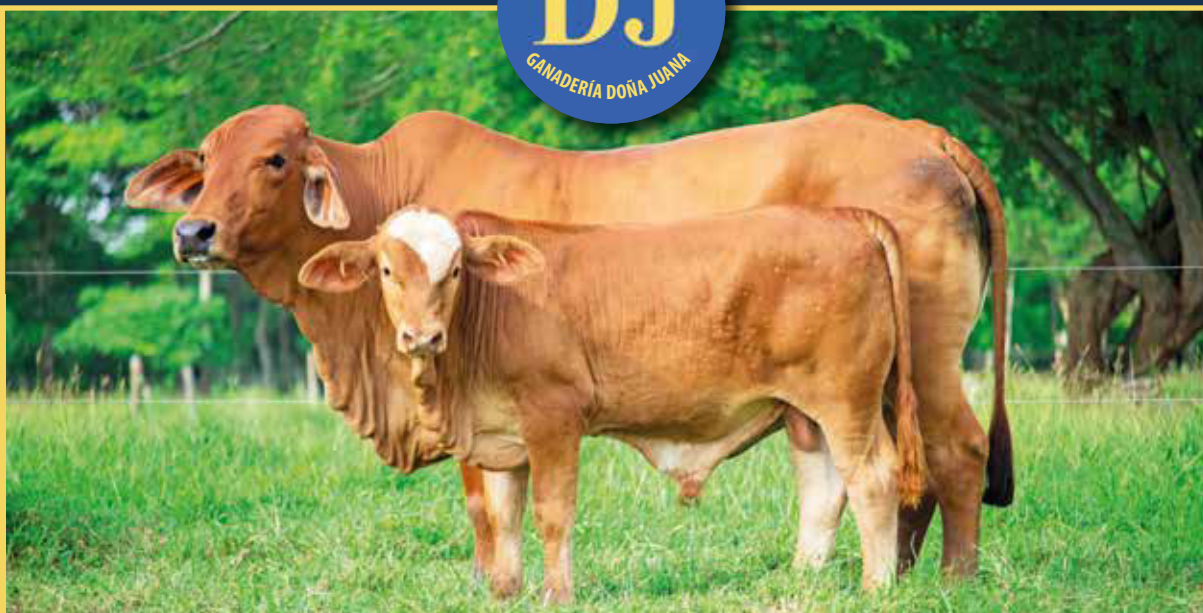
Novilla Simbrah. 24 meses de edad y 6 de preñez



Vaca F1 de 8 años con terneros tres cuartos

Las hembras **F1** son extraordinarias pues sus crías machos destinados al engorde registran ganancias superiores a los 800 gramos en potrero, lo que significa que a los ocho meses se destetan machos superiores a los 270 kilos, lo cual es extraordinario. Sumado a ello, tenemos que su tasa de preñez es alta; normalmente están preñadas al destete, bien sea por monta o por inseminación dada su medra y su cobertura muscular.

Con las hembras **F1** hemos manejado dos opciones. Las trabajamos con toros *Brahman* para generar más rusticidad con grandes resultados en los machos y, en las hembras, lo que se conoce como el producto de recruce: **F2** o ejemplares cuartos (*Tres cuartos Brahman un cuarto Simmental*).



Vaca tres cuartos de 10 años con ternero Simbrah de 6 meses con 255 k

En este cruce los machos tienen altas ganancias de peso pues tienen las mejores madres posibles (*vacas F1*) y, además, son ideales para usarlos en hatos donde los animales *siete colores* tienen un gran porcentaje de *Bos taurus* para aumentar musculatura, conservar habilidad materna y generar más rusticidad. Por su parte, las hembras son ideales para construir un *Simbrah* a la medida de cada ganadero.

Esa es la gran fortaleza del cruzamiento pues al final y usando toros *Simmental* probados o genómicos, cada ganadero puede orientar su producción así: *más a la carne, más a la leche o el clásico doble propósito*. En este aspecto, debe considerarse que lo ideal para este cruzamiento es producir machos *Simbrah* que padreen las ganaderías comerciales y las hembras *F1*.



Torete Simbrah de 14 meses



Vaca F1 de 7 años con ternero Simbrah de 6 meses con 220 k

Si bien las hembras *Simbrah* son buenas madres y tienen habilidad materna, quien esté pensando en mayor producción de leche debe quedarse con hembras **F1** las cuales debe padrear con un toro *Simbrah*. La bondad de este casamiento es que el ganadero diseña su hato como quiere; en la expresión clásica, como un traje a la medida, de acuerdo con sus necesidades, combinando líneas y diversificando la producción.

En este aspecto, quiero resaltar la fortaleza del cruce de hembras **F1** con toros *Simbrah*  $5/8$  *Simmental*  $3/8$  *Brahman*, pues este producto que corresponde a un 55% sangre *Bos taurus* y 45% sangre *Bos indicus* se adapta mejor y cumple más a cabalidad las finalidades antes descritas.

Insistimos en la necesidad de los cruzamientos, pero, partiendo de una premisa elemental: *lo bueno solo se logra cruzando bueno con bueno y ello implica descartar animales*; en especial, las hembras bajo criterios de adaptación, fertilidad y habilidad materna, más que un fenotipo preciso que, si bien es importante, la rentabilidad nos impone orientarnos por homogeneidad en los factores de producción: *hembras que paren cada año, con mucha habilidad materna, de talla media y dóciles*. Creemos que solo así podemos mejorar nuestra producción en el trópico bajo con producciones de leche muy superiores a la media existente (2.5 y 3.5 litros día) y destetes superiores al promedio (200 kilos a los nueve meses).



Torete Simbrah puro "Germancho" de 10 meses. Hijo de Luz Marina y Germán

### La necesidad de seguir cambiando

En todos estos años hemos registrado que si algo no cambia es el cambio, y eso lo experimentamos en el cambio climático, con altas temperaturas y mucha humedad. Recientemente en el mes de mayo la zona Caribe colombiana registró temperaturas superiores a los 45°C lo cual nos exige a los ganaderos, además de mejorar las condiciones para los animales con potreros con mucha sombra y agua abundante, buscar animales más rústicos y, en esa medida, la apuesta por el **TOBA** o **BRAHSIMM** (5/8 *Brahman* y 3/8 *Simmental*) es una necesidad pues es claro que, sin adaptación, ninguno de los objetivos indicados se consigue.

Debemos pensar en animales de potrero, sanos, fértiles, con alimentación de pasto, agua y sal, sin suplementaciones, plenamente adaptados y que expresen lo mejor de su genética: *esa es nuestra apuesta y a eso los invitamos*. Las pistas si bien son importantes, pues expresan lo mejor de cada raza, no son la cotidianidad y la realidad. Insistimos en producir animales funcionales y el cruzamiento es la mejor alternativa, para lo cual, cada ganadero escogerá la opción que más le funcione, que mejor se adapte y que le genere mayor rentabilidad.

Bienvenidos todos los ganaderos a los cruzamientos y a la utilización del **SIMBRAH** que como raza sintética tiene grandes fortalezas y que sin duda mejorará su producción. 🍷



Toro Simbrah Puro: Germán, papá de Germancho