



**SAN JUAN
DE LOS CERROS**
GANADERÍA



Constancia, genética y visión en el trópico bajo colombiano

✉ info@ganaderiasanjuan.com 📷 [sanjuanganaderia](https://www.instagram.com/sanjuanganaderia)



La *GANADERÍA SAN JUAN DE LOS CERROS* nació en el año 2018, en Venecia, Antioquia, suroeste del departamento. Su origen se dio con la adquisición de 15 donadoras de la reconocida *Ganadería San Rafael*, marcando el inicio de un proyecto visionario que buscaba mostrar a Colombia y al mundo una forma distinta y eficiente de criar ganado puro y sus cruces. Ubicada en una zona de clima cálido, con una altitud media de aproximadamente 1.200 metros sobre el nivel del mar, *SAN JUAN DE LOS CERROS* desarrolla su operación sobre pasturas de estrella africana, bajo un modelo 100% a pastoreo. Esta decisión responde a una filosofía de producción sostenible, basada en la rusticidad, la eficiencia y la adaptación al entorno.



SAN JUAN
DE LOS CERROS
GANADERÍA





SAN JUAN
DE LOS CERROS
GANADERÍA



Hoy, la ganadería ha consolidado un modelo especializado en la producción de hembras **F1**, resultado del cruce entre *Brahman Rojo puro* y toros *Holstein* de líneas americana, neozelandesa o canadiense. Esta línea ha sido el eje del desarrollo empresarial, permitiendo ofrecer al ganadero colombiano un producto altamente funcional: rústico, productor y con condiciones ideales para la producción de leche y carne en zonas de trópico bajo.

GANADERÍA SAN JUAN DE LOS CERROS trabaja con un enfoque claro y definido en dos líneas genéticas: el *Brahman Rojo puro* y sus *cruces F1*, principalmente con razas lecheras como *Holstein* y, en menor medida, *Jersey*. En la línea de *Brahman Rojo*, el objetivo ha sido desarrollar animales con excelente habilidad materna y destacadas características reproductivas, ideales para convertirse en madres funcionales en programas de cría y biotecnología.

Por su parte, las *F1* o "*Brahmolandas*" están diseñadas como animales doble propósito, con altas capacidades lecheras y una estructura que permite su aprovechamiento final en canal. Esta genética está orientada a ganaderos comerciales, criadores, cebadores, subastas especializadas y lecherías del trópico bajo.

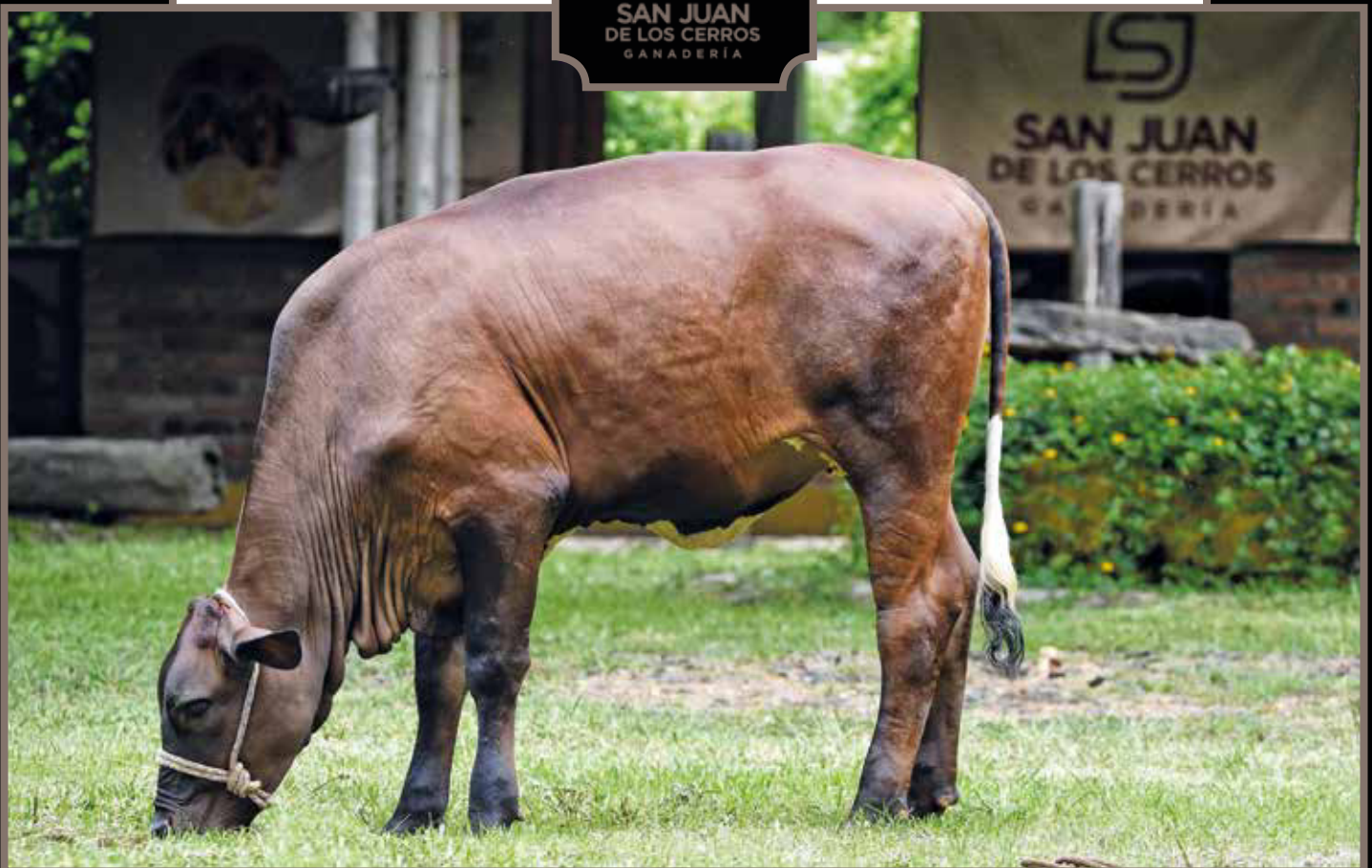
El núcleo genético inicial provino de la *Ganadería San Rafael*, desde entonces se ha enriquecido con toros destacados a nivel nacional e internacional como: *VL ROJO GRANDE 4/95*, *EL CANEY PALMAR NAPOLEÓN 295/9*, *SOPHISTICATED MILLIONAIR 80/3*, *MONTERREY TRUENO TANQUE 972/8* y *MR WINCHESTER MAGNUM 999/3*, entre muchos otros. En los cruces lecheros, se han utilizado toros de alto mérito genético como: *SSI MONTROSS JEDI*, *CHROME Y RAGGER RED*, asegurando productividad, fertilidad y longevidad.

En cuanto al manejo, la ganadería opera bajo un esquema a pastoreo, con rotación de potreros, suplementación mineral y aplicación periódica de vitaminas. En la etapa de cría y levante se siguen estrictos protocolos sanitarios, desarrollados en alianza con nuestro socio estratégico *Jaime Galindo*, y aplicados con compromiso por el equipo técnico.

Para animales destinados a muestras comerciales en ferias, se realiza un manejo especial a media pensión, con el fin de optimizar su presentación. Este modelo se aplica tanto a *Brahman* como a *F1*.



SAN JUAN
DE LOS CERROS
GANADERÍA





SAN JUAN
DE LOS CERROS
GANADERÍA



El programa reproductivo de *SAN JUAN DE LOS CERROS* está cimentado en biotecnologías como la aspiración folicular, la inseminación artificial a tiempo fijo (*IATF*) y la transferencia de embriones. Estas prácticas son lideradas por *Jaime Galindo*, de *REPRODUZCA*, y el laboratorio aliado *VITROLAB*, con resultados que reflejan el nivel técnico de la operación: tasas promedio de preñez por transferencia del 52%, con registros históricos de hasta el 82%, y tasas de conversión de ovocitos viables a embriones superiores al 80%.

En cuanto a indicadores productivos, los terneros alcanzan un peso promedio al destete (*7 meses*) de 250 kilogramos y entre 330 y 380 kilos al año, reflejando una curva de crecimiento eficiente y sostenida.



Desde sus inicios, *GANADERÍA SAN JUAN DE LOS CERROS* ha tenido como filosofía entregar ejemplares de excelente calidad, con una genética sólida y un manejo técnico riguroso. Este compromiso nos ha permitido evolucionar con firmeza: comenzamos con 15 donadoras y hoy tenemos presencia en municipios como Puerto Berrío y Puerto Nare, consolidándonos como una ganadería en crecimiento sostenido.

Más allá de los números, nuestro mayor logro ha sido mantenernos fieles a una visión clara: *insistir, persistir y jamás desistir*. Esta convicción nos ha llevado a participar en ferias nacionales con ejemplares de muestra comercial, no con fines competitivos, sino con el propósito de compartir el resultado de nuestro trabajo y posicionar una forma distinta de hacer ganadería, con sentido productivo, genético y estratégico.

Este camino apenas comienza, pero los avances logrados hasta ahora reflejan un proyecto con fundamentos sólidos, alianzas valiosas y una meta clara: *contribuir al desarrollo ganadero de Colombia con ejemplares rústicos, funcionales y adaptados a los retos del trópico bajo.* 🐄



SAN JUAN
DE LOS CERROS
GANADERÍA

