

# PLANTA PULVERIZADORA DE PLANETA RICA

Lo que hace unos meses era el centro de acopio de Planeta Rica, es hoy la segunda planta Pulverizadora de Colombia, con capacidad para procesar diariamente entre 300 y 400 mil litros de leche. Esto es ya una realidad que nos enorgullece.

El 13 de noviembre de 1995, llegó a Planeta Rica el coordinador del montaje con un soldador. El proyecto, aprobado por el Consejo de Administración en enero de 1995, dejaba de estar solamente en papel. Se empezaron a hacer todos los preparativos para recibir los equipos e iniciar el montaje industrial. En diciembre llegan los equipos al tiempo en que se movía la tierra para la construcción de cimientos, alcantarillado y vías, demoliendo lo que otrora fuera un molino de arroz.

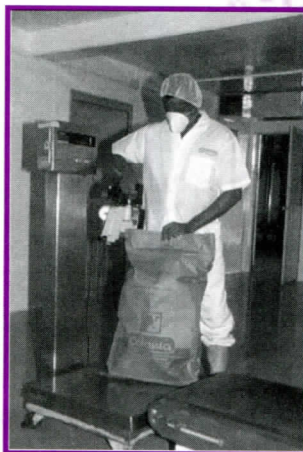
Fueron muchos días de sol calcinante sobre las espaldas de un grupo de hombres cuya única protección era el improvisado turbante y las mangas largas. Más adelante ya había edificaciones y los equipos, parte nuevos, otros reparados debido al deterioro del transporte y algunos reconstruidos, iban ocupando sus sitios definitivos. Se estaba dando forma a un sueño.

A mediados del año pasado se entra a la etapa de los detalles, probando cada válvula, cada motor, cada pieza móvil. Todo debía quedar listo para los ensayos con agua.

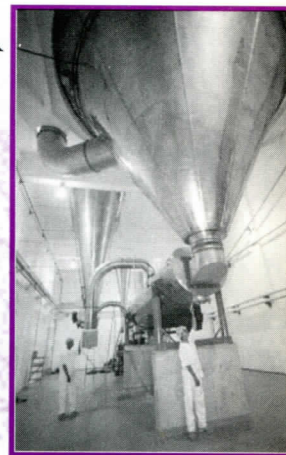
Octubre y noviembre de 1996, meses decisivos. Es la hora de la verdad. Hay que producir energía eléctrica, vapor, aire comprimido y frío. Se debe tener claro cómo abastecer la Planta con agua potable y qué hacer con el agua servida. Tanto evaporador como el secador deben funcionar perfectamente.

Noviembre 28 de 1996, fue el día en que vimos salir leche en polvo de la sala de empaque. Era LECHE EN POLVO COLANTA; hermosa por cierto!!!

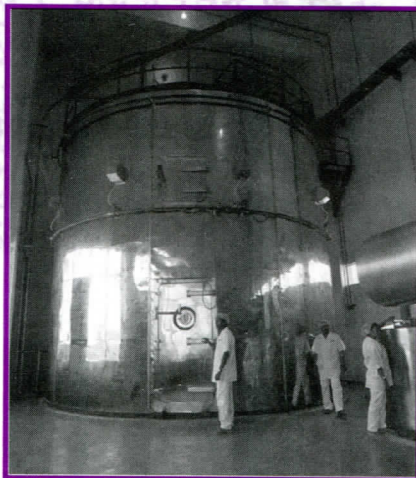
Desde entonces hemos venido haciendo ajustes a los equipos, resolviendo los problemas inherentes a todo arranque, identificando los puntos críticos del proceso de fabricación, entrenando a cada persona en su puesto de trabajo, mejorando los sistemas de control, implementando los procedimientos. Haciendo el camino. Los resultados hasta la semana diez, fueron de 6'000.000 litros de leche procesada y 825 toneladas de leche en polvo producida, cuya calidad físico- química y microbiológica está a la par de las mejores del mundo. Somos motivo de envidia, y de la buena por supuesto!!!!



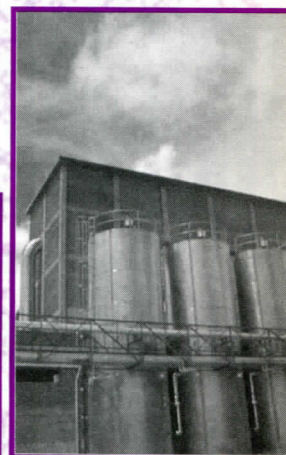
ZONA DE EMPAQUE



CONO DE SECADO



CÁMARA DE SECADO



SILOS  
RECIBO DE LECHE

Lic. Jorge H. Angel T. -Jefe Planta Pulverizadora-  
Planeta Rica